



ලංකාණ්ඩුවේ “ගැසට්” පත්‍රය.

ආණ්ඩුවේ අවසරයපිට ප්‍රසිද්ධකරණලදී.

නො. 7,507 — 1926ක්වූ ජනවාරි මස 15වෙනි දිනවූ සිකුරුදා.

Part IV. — හතරවෙනි කාණ්ඩය.

ආණ්ඩුවේ ඉඩම් විකිණීම හෝ බදුදීම සඳහා දන්වීම.

No. 3,445, W. P.—බස්නාහිර දිසාවේ කර්තෘ දිනප්පත්තියේ උප ඒජන්ත උන්නාන්සේ මිසින් මෙහි පහත සඳහන් වෙන ආණ්ඩුව සන්නක ඉඩම් ආණ්ඩුවේ නියෝගවල ප්‍රකාරයට වම් 1926ක්වූ පෙබරවාරි මස 26වෙනි සහ 27වෙනි දින සිකුරුදා සහ සෙනසුරුදා පෙරවරු 10ට මහගම තානායමෙහිදී වෙන්දේසිකර විකුණන්නට හෝ බේරුම්කරදෙන්නට නොහොත් වෙන අන්දමකින් තීන්දුකරන්නට යෙදෙනවා ඇත. බස්නාහිර දිසාවේ කර්තෘ පලාතේ නැගෙනහිර පස්දුන්නෝරල කොඩාසයේ පිහිටා තිබෙන බිම්කැබලි 195ක්.

මුල් සිතියම 16,082. ගම—හල්වතුර.

නො.	ඉඩමේ නම.	ඉල්ලුම්කාරයා.	අයිතිකම්කරුගේ නා.	අන්දම.	මහත, අ.රු. ප.
32	කලුගඟවත්තෙහෙහ	—	ඩී. ජෝන්සොට බේරුම්කරුදුන් නමුත් මුදල සම්පූර්ණයෙන් ගෙවා නැත	—	.. 3 1 11*
39	මුලුගඟවත්ත	—	හල්වතුරේ ඇම්. සෙනන්චි නාටබේරුම්කරුදුන් නමුත් මුදල සම්පූර්ණයෙන් ගෙවා නැත	—	.. 0 1 16*
44	අම්ගඟවත්ත	—	ඩී. සිඳු සහ තවත් හතර දෙනෙකුට බේරුම්කරුදුන් නමුත් මුදල සම්පූර්ණයෙන් ගෙවා නැත	—	.. 0 2 36*
59	මරක්කයාහෙහ	අර්න්දුරගේ දන්වීම..	ඒ. පොඩ්නේරිස් මිසින් මල යටගත් නමුත් සම්පූර්ණ මුදල ගෙවා නැත	—	.. 1 3 37*

මුල් සිතියම 17,984.

1	ඉත්තලදෙහිය උඩ කලිවිය	ඇම්. කීරිනේරිස් ප්‍රනාන්දු	රජසන්නක	.. කුලීර	.. 0 1 17
---	----------------------	----------------------------	---------	----------	-----------

මුල් සිතියම 17,488. ගම—කොබවක.

1	පුවක්ගඟදෙහිය	—	රජසන්නක	.. රබ්ස්	.. 0 0 35
---	--------------	---	---------	----------	-----------

මුල් සිතියම 17,489.

1	පුවක්ගඟ මි කන් දෙ දෙහිය නොහොත් පුස්සැල්ලදෙහිය	පී. හරමානිස් ප්‍රේම සහ තවත් අය	රජසන්නක	.. දෙහිය සහ ලම්ප්කැලේ	.. 0 0 35
---	-----------------------------------------------	--------------------------------	---------	-----------------------	-----------

3	එම	එම	එම	.. එම	.. 2 0 35
---	----	----	----	-------	-----------

නො.	ඉඩමේ නම.	ඉල්ලුම්කාරයා.	අයිතිකමකිසත්තා.	අන්දම.	මහන, අ. රු. ප.
1	කන්දබඩකුඹුරේ ගොඩැල්ල	කරනකාගොඩඩී. එච්. ඩබ්ලිව්. විජේතුන විභීන අප්පුහාමි	මුල් සිතියම 18,669. රජසත්තක	දෙකිය	0 1 36
2	එම	එම	එම	එම	0 0 35
3	කන්දබඩකුඹුර	—	ඩී. එච්. ඩබ්ලිව්. විජේතුන විභීන අප්පුහාමි	කුඹුර	0 0 25
4	කන්දබඩකුඹුරේ ගොඩැල්ල	—	එම	හේ	0 0 11
2	දොරකඩකුඹුරේ පිට කවිටියේ ඔව්ව	—	මුල් සිතියම 17,785. ගම-ඔපැල්ල. රජසත්තක	ඔව්ව	0 1 13
3	පතිරයාගොඩැල්ල	—	එම	ලවල්කැලේ	0 0 20
1A	රදුමේරුලන්ද	—	මුල් සිතියම 16,040. ගම-ගෝවිත්ත. රජසත්තක	හේන	0 1 18
1B	එම	—	එම	පාරට ඉතුරු බිම	0 1 12+
3	එම	—	එම	—	1 0 6+
3A	එම	—	එම	—	0 0 6+
3B	එම	—	එම	පාරට ඉතුරු බිම	0 0 33+
4A	එම	—	එම	එම	0 0 2+
9	එම	—	එම	එම	0 0 8+
11A	එම	—	එම	එම	0 1 27+
13	රදුමේරුලන්ද වගන	—	එම	එම	0 0 21+
14	රදුමේරුලන්ද	—	එම	එම	0 0 10
15	එම	—	එම	එම	0 0 9+
16	එම	—	එම	එම	0 0 10+
1	නාගහහේන	—	මුල් සිතියම 18,517. ගම-වරකාගොඩ. එච්. ඩී. ප්‍රනාදු හඟ තවත් අයෙක්	හේන	0 2 1
2	එම	—	රජසත්තක	පාරට ඉතුරු බිම	0 1 10+
3	දියබෙරිසල අළුපස්වේවි	—	එම	එම	0 0 17+
4	මැදකුඹුර	—	කේ. සියඥේස්	හේන	0 0 7
5	නාගහගොඩැල්ල වගන	—	එච්. ඩී. ප්‍රනාදු හඟ තවත් අය	රබර්	0 1 26
6	එම	—	එම	පොල්	1 0 23
7	එම	—	රජසත්තක	පාරට ඉතුරු බිම	0 0 7+
8	එම	—	එම	එම	0 0 3+
1	හෙතත්තිරිගේ වත් හේ පිටකවිටිය නොහොත් රැහැලියේ මුකලාන	කික්කහ පදිත්ති ඒ. පොඩ්සිකොකු	මුල් සිතියම 18,508. ගම-කික්කහ. එම	කැලේ	0 1 27
2	එම	—	එම	අභිපාරට ඉතුරු බිම	0 0 15+
1	රැහැලියේ මුකලාන	පී. බෙම්පි සිකොකු	මුල් සිතියම 18,634. පී. බෙම්පි සිකොකු	පොල්	0 0 39
1	කටුසේනගොඩැල්ල	—	මුල් සිතියම 16,228. ගම-රැහැල. රජසත්තක	අභිපාරට ඉතුරු බිම	0 0 27+
2	එම	පී. පොඩ්සිකොකු අප්පු	එම	කැලේ	2 0 6
2	මුතියලදෙකිය	—	මුල් සිතියම 17,463. එම	දෙකිය හඟ කැලේ	0 1 36
6	උස්සාවරදෙකිය	එච්. මර් හේ නිස් හොසියා	එම	දෙකිය	4 0 27
12	එම	පී. දෙත් කෙරුලිස්.	එම	එම	1 0 4
13	එම	—	එම	එම	3 3 7
15	උස්සාවරවතුරන	—	ඩබ්ලිව්. ඉන්. ගුනවඞ්න	රබර්	1 2 2
16	එම	—	එම	එම	0 2 2)
17	එම	—	එම	එම	0 0 14
4	විලාහඔව්වපිටකවිටිය	එච්. ආමුහම හොසියා	මුල් සිතියම 17,468. රජසත්තක	දෙකිය	0 1 32
3	පොලොල් කනක්ක වත්ත	—	මුල් සිතියම 18,004. ගම-දෙල්මැල්ල. රජසත්තක	රබර්	0 0 12
5	පත්තිල් කුඹුරේ පිට කවිටිය	පී. පොඩ්සිකොකු	එම	කැලේ	1 3 17
6	කැත්තේ පිට කැලේ පිටකවිටිය	—	එම	—	0 0 11
1	කැකුනවිටියල කැලේ	ජී. ඒ. විලියම්සිකොකු	මුල් සිතියම 18,073. ගම-දෙල්මැල්ල. රජසත්තක	කැලේ	1 0 2
1	පත්සල ගොඩැල්ල නොහොත් පත්සල් ගොඩැල්ල	ඇල්. දෙත් ජෝර්ජ් අප්පුහාමි	මුල් සිතියම 18,246. ගම-දෙල්මැල්ල. රජසත්තක	එම	3 3 17

නො.	ඉඩවල නම.	ඉල්ලුම්කාරයා.	අයිතිකම්කරුන්ගේ.	අන්දම.	මහත, අ. රු. ප.	
1	උච්චතලයන්ද	මුල් සිතියම 18,247. ගම-දෙල්මැල්ල.	ආර්. දෙයන් පිටර් අපදු රජසන්නක	කැලේ	0 3 18	
1	මැල්ලගොඩැල්ල	මුල් සිතියම 18,458. ගම-දෙල්මැල්ල.	ආර්. ඒ. දෙයන් ආච්චම රජසන්නක	එම	0 3 35	
1	කරව්කෙටිමානාන	මුල් සිතියම 18,671. ගම-දිවලකඩ.	එම්. දෙයන් දෙලියස් රජසන්නක	කුඹුර	2 1 19	
2	එම			අභිපාරව ඉතුරු බිම	0 0 34†	
3	එම			කුඹුර	1 3 13	
4	එම			අභිපාරව ඉතුරු බිම	0 0 18†	
1	බෙරවාදෙලගේන	මුල් සිතියම 18,742. ගම-කැකුලන්දල.	ඩබ්ලිව්. ඒ. මැන්දිස් රජසන්නක	කැලේ	1 1 0	
2	එම			එම	0 2 21	
3	එම			අභිපාරව ඉතුරු බිම	0 0 26†	
1	කච්චලදෙතිය	මුල් සිතියම 18,070. ගම-පරගොඩ.	ටී. ආර්. ප්‍රකාශ් රජසන්නක	කුඹුර	6 3 12	
2	එම			එම	2 3 10	
3	එම			දෙතිය	1 2 11	
1	උඩකුඹුරෙදෙතිය	මුල් සිතියම 18,071. ගම-පරගොඩ.	කේ. ආර්. ආරෝන් රජසන්නක	එම	1 1 22	
1	දන්කෙටියෙ පාඩුල	මුල් සිතියම 18,054. ගම-බෝතලේ.	ඒ. එන්ඩිස් අපදු සහ රජසන්නක	එම	3 1 2	
2	දන්කෙටියෙමානාන		ආර්. සිමන් අපදු සහ නමන් අය	එම	5 0 29	
1	පෙලෙන්නගගොඩැල	මුල් සිතියම 18,535. ගම-බෝතලේ.	ආර්. සින්නපදු රජසන්නක	කැලේ	1 0 10	
2	එම			—	0 0 38	
3	පෙලෙන්නග කුඹුර		ආර්. සින්නපදු	කුඹුර	0 0 3	
4	පල්ලෙකුඹුර		කේ. ආරෝන්	කුඹුර	0 0 3	
1	අඵබෝගස්ගොඩැල	මුල් සිතියම 18,558.	ආර්. කිරිඟම්	එම	0 2 4	
2	එම			එම	0 0 7†	
1	පොල්ගහවල ගොඩැල්ල	මුල් සිතියම 18,560.	ඒ. පුජරත්න උන් නාන්සේ	එම	3 0 3	
2	එම			එම	0 1 24†	
3	එම			එම	0 0 8†	
4	එම			එම	0 0 30†	
5	එම			එම	0 0 19	
6	එම			එම	0 0 36	
7	එම නොගොන් පන් සලවන්න			එම	1 2 5	
8	එම			එම	0 1 16†	
9	කීර්ගලකුඹුර			කුඹුරව ඉතුරු බිම	0 1 24†	
10	එම			අභිපාරව ඉතුරු බිම	0 0 8†	
11	පොල්ගහවල ගොඩැල්ල			කුඹුරව ඉතුරු බිම	0 0 30†	
12	එම			ඒ. පුජරත්න උන් නාන්සේ	සේන	0 0 19
13	එම			පොල්	0 0 36	
1	දව්වගගොඩැල්ල	මුල් සිතියම 17,373. ගම-දියකඩුව.	ආර්. දෙයන් කරෝලිස් සහ නමන් අයට බේරුම්කරුන් නමුත් සම්පූර්ණවල ගෙවා නැත	—	0 1 1*	
1	දොර කන්දෙ සේනෙ වගන	මුල් සිතියම 18,386.	ආර්. පීරිස් අපදු	පොල්	0 2 32	
1	බල්ලන්ගොඩකන්ද	මුල් සිතියම 18,610.	සී. කේ. සිකේසා රජසන්නක	කැලේ	0 3 33	
1	මොරගහගොඩැල්ල	මුල් සිතියම 18,631.	ආර්. මුම්පිසිකේසා	එම	1 3 37	
2	එම			එම	0 0 26†	

නො.	ඉඩමේ නම.	ඉල්ලුම්කාරයා.	අයිතිකමකියන්තා.	අත්දම.	මහත, අ. රු. ප.
මුල් සිතියම 18,643.					
1	දවටගහගොඩැල ..	ඇම්. දෙත් දෙරේනිස්	රජසන්නක	කැලේ	2 1 21
2	එම ..	—	එම	අභිපාරව ඉතුරුබිම	0 0 14†
3	කොළඹයාවතෙත පිට කපිටිය	—	බී. සිසිලානු අප්පු	පොල් ..	0 1 15
4	ජම්බුගහවත්ත ..	—	ඇම්. දෙරේනිස්	එම	0 2 10
මුල් සිතියම 16,451. ගම—ගිරිකොල.					
1	රදගොඩකන්ද ..	බබ්ලිච්. අල්ලිස් සහ තවත් අයෙක්	රජසන්නක	කැලේ	2 2 1†
මුල් සිතියම 18,587. ගම—ගිරිකොල.					
1	බැව්ලහේන ..	—	එච්. පේදිරිස්	පොල් ..	0 2 30†
2	එම ..	සේගොලෙබ්බිමරික් කාර් සහ තව අයෙක්	රජසන්නක	කැලේ ..	1 0 15†
3	එම ..	පී. අන්තෝනිස් සිල්වා	එම	එම	0 3 34†
4	එම ..	—	එම	අභිපාරව ඉතුරුබිම	0 0 17†
5	එම ..	—	එම	එම	0 0 6†
6	එම ..	පී. අන්තෝනිස් සිල්වා	පී. අන්තෝනිස් සිල්වා	වැසියන් සන්නක පොල් ඉඩම	0 1 6
7	එම ..	—	රජසන්නක	දෙලට ඉතුරුබිම	0 1 27†
ගම—වෙයන්ගල්ල.					
8	යාපිටහේන ..	පී. ජමිස් සිල්වා	පී. ජමිස් සිල්වා	පොල් සහ රබර්	1 0 0
9	යාපිටහේන පිටකපිටිය	—	බබ්ලිච්. සොසිදු ප්‍රනාන්දු	පොල් සහ කොස්	0 0 11
මුල් සිතියම 18,676. ගම—ගිරිකොල.					
1	ලන්දෙවත්තෙ හේන	—	යූ. පෙමානිස් ප්‍රනාදු	රබර් ..	0 0 7
2	දෙලබ්බවත්ත ..	—	එච්. සසිදු ප්‍රනාදු	පොල් අඳිය	0 0 30
3	ලන්දෙවත්තෙ හේන	—	ජී. ජී. ද පොන්සේක	රබර් ..	0 0 37
4	එම ..	—	එච්. හෝනෝ සහ තවත් අය	එම	0 0 28
5	එම ..	අයි. ලිච්චිස් ප්‍රනාදු	රජසන්නක	කැලේ ..	2 2 4
6	ලන්දෙවත්ත ..	—	එච්. හෝනෝ සහ තවත් අය	වැසියන් සන්නක පොල්වත	0 1 24
7	ලන්දෙවත්තෙ කැලේ	—	රජසන්නක	දෙලට එතුරු බිම	1 0 39†
මුල් සිතියම 18,370. ගම—දේවමුල්ල.					
1	මොරගහගලහේන ..	ඇල්. ජේමිස් සිල්වා සහ තවත් අය	රජසන්නක	කැලේ ..	3 0 3
මුල් සිතියම 18,413.					
1	කුරුච්චන්තෙ දෙහිය	කේ. සිරිසේන	රජසන්නක	දෙහිය ..	1 0 3
මුල් සිතියම 18,439.					
1	තොටඇලවත්ත ..	—	එච්. පීරිස් අප්පු	පොල් සහ රබර්	2 0 6
2	එම ..	—	එම	පොල් ..	0 0 6
3	එම ..	—	රජසන්නක	හේන ..	0 1 29
මුල් සිතියම 18,645. ගම—දේවමුල්ල.					
1	මොරගහගලහේන ..	ඇල්. ජේරු සහ තවත් අය	රජසන්නක	කැලේ ..	4 0 13
2	එම ..	කේ. සිරිසේන	එම	කැලේ සහ හේන	4 0 38
මුල් සිතියම 17,601. ගම—මුලන්සිංහලේ.					
3	කිතුලෙ හේන මානා	—	බී. බී. කන්තන්ගරව බේරුම් කර දුන් නමුත් සමුඤ්චි මුදල ගෙවා නැත	—	1 0 10*
මුල් සිතියම 17,613.					
9	අලුබෝගහවත්ත ..	—	කේ. ලියනෝරිස් අප්පුහාමිට බේරුම් කර දුන් නමුත් සමුඤ්චි මුදල ගෙවා නැත	—	0 1 8*
මුල් සිතියම 17,919. ගම—සටහම්පිටිය.					
4	විච්චොප්පිවොහේන	—	රජසන්නක	කැලේ	1 0 37
6	මගුරුවෙලදෙහිය ..	—	ඇල්. සානිස් අප්පුට බේරුම් කර දුන් නමුත් සමුඤ්චි මුදල ගෙවා නැත	—	1 1 31*
මුල් සිතියම 18,567.					
1	අදන්දෙලගොඩැල	දෙත් සසිමන් වනිග සේකර	රජසන්නක	හේන ..	0 2 13
2	එම ..	—	එම	අභිපාරව ඉතුරු බිම	0 0 10†
3	එම ..	—	එම	එම	0 0 15†
4	එම ..	—	එම	හේන ..	0 2 23
ගම—මුලන්සිංහලේ.					
5	අදන්දෙලමානාන ..	—	ඇල්. අන්දිරිස් සහ තවත් අයෙක්	කුඹුර ..	2 1 14
6	එම ..	—	රජසන්නක	දෙහිය ..	0 2 16
7	එම ..	—	කේ. කරෝලිස් සහ තවත් අයෙක්	කුඹුර ..	0 0 26
ගම—සටහම්පිටිය.					
8	අදන්දෙලගොඩැල	කේ. ඇම්. බී. බන්ඩා	රජසන්නක	හේන ..	0 2 16

නො.	ඉඩමේ නම.	ඉල්ලුම් කාරයා.	අයිතිකම්කරුන්ගේ නම.	අන්දම.	මහත, අ. රු. ප.
9	අදන්දෙල ඉස්මත්ත ගොඩැල්ල	කේ. කාරෝලිස් සිංහෙය්	රජසන්නක	සේන	0 1 4
10	එම	—	එම	පාරට ඉතුරු බිම	0 0 12†
11	එම	—	එම	එම	0 0 6†
12	එම	කේ. කාරෝලිස් සිංහෙය්	රජසන්නක	එලව්වත්ත	0 0 11
13	මහවල ගොඩැල්ල	—	වී. දෙයන් සම්මන් අපද්‍රහාමි සහ නවත් අය	වැසියන් සන්නක ඉඩම	0 0 4
14	විච්චොට්ටා වත්ත එස්ටේට්	—	ගම—බුලත්සිංහලේ. රෝස් කොල්ලේ කොමපැනිය	දෙයිය..	0 0 31
1	අකුලෙහේන මානාන	ජී. අන්ද්‍රිස් අපද්‍ර	රජසන්නක	සේන	0 2 1
2	එම	—	එම	පාරට ඉතුරු බිම	0 0 7†
1	එකොල්ලිය මානාන ගොඩැල්ල	ජී. ඒ. දෙයන් පේද්‍රික් අපද්‍රහාමි	රජසන්නක	කැලේ..	3 2 32
2	එම	එම	රජසන්නක	එම	0 1 1
3	පත්තිලෙහේන	—	දෙයන් එලියස් රණවක අපද්‍රහාමි සහ නවත් අය	—	0 1 12
4	එම	—	එම	—	0 0 10
5	එහලමය මානාන කුඹුර	—	ජී. ඒ. දෙයන් පේද්‍රික් අපද්‍රහාමි	කුඹුර	0 0 29
6	එහල්ලියපිටිය	—	ආර්. දෙයන් කොරහේලිස්	—	0 0 15
7	මානාන ගොඩැල්ල වත්ත	—	ආර්. ඒ. තේනිස් අපද්‍රහාමි	එම	0 0 5
8	එහල්ලිය මානාන ගොඩැල්ල	—	රජසන්නක	පාරට ඉතුරු බිම	0 0 25†
1	අකුලෙහේන	පී. මෝනිස් අපද්‍ර	පී. මෝනිස් අපද්‍ර	පොල්	0 1 3
2	එම	—	—	පාරට ඉතුරු බිම	0 0 10†
1	කිරිහල් මානාන දෙයිය	ආර්. ඩී. මෝනිස් සමර නායක	රජසන්නක	කුඹුර	2 2 11
2	එම	එම	එම	දෙයිය ආදිය	1 2 11
3	එම	—	එම	අභිපාරට ඉතුරු බිම	0 0 13†
1	තුන්කිරිහලකන්ද	—	රජසන්නක	පාරට ඉතුරු බිම	0 2 39†
2	එම	ටී. අල්ලිස් ප්‍රනාන්දු	එම	කැලේ	10 1 2
1	මැඹිඟහේන දෙයිය	බබ්ලිච්. උදරිස් ප්‍රනාන්දු	බබ්ලිච්. උදරිස් ප්‍රනාන්දු	කුඹුර	1 0 1
2	මැඹිඟහේන	—	එම	වැසියන් සන්නක ඉඩම	0 2 12
3	එහොඩවත්ත	—	ඇම්. බුන්ජිනිදෙ	එම	0 1 3
1	මීගමදෙයිය පිටකම්පිය	ටී. හයිනේරිස්	රජසන්නක	කැලේ	1 3 17
2	එම	—	එම	දෙලට ඉතුරු බිම	0 2 3†
1	මොරගොඩුව වත්ත නොගොත් මාදන් ගඟවත්ත	ඒ. දෙයියා ප්‍රනාන්දු	ඒ. දෙයියා ප්‍රනාන්දු	වැසියන් සන්නක ඉඩම	0 1 36
1	වලහැදිවුල්ල කැලේ	ඇස්. ජේම්ස් ප්‍රනාන්දු	රජසන්නක	සේන	0 2 0
1	ගොල්ලෙනවුල්ල	—	පී. සිරිපිනාගේ උරුමක් කාරයෝ	පොල්වත්ත	0 0 24
2	දේවාලකන්ද	පී. සී. ඇම්. කුලරත්න	රජසන්නක	සේන	1 2 30
1	දෙලෙනගොඩ වත්ත	ටී. සර්නේරිස් ප්‍රනාන්දු	ටී. සර්නේරිස් ප්‍රනාන්දු	පොල් වත්ත	0 3 23
2	එම	එම සහ නවත් අය	එම	එම	0 0 30
3	එම	එම	එම	එම	0 0 35
4	කෙඹුලන්ද කැලේ..	—	රජසන්නක	කුඹුර ආදියට ඉතුරු බිම	0 2 6†
5	උඩදෙයිය කුඹුර ගොඩැල්ල	—	ටී. මානිස් ප්‍රනාන්දු	පොල් වත්ත	0 1 3
6	උඩදෙයිය පිටකම්පිය.	—	කේ. සමනේරිස් ප්‍රනාන්දු	එම	0 0 25
7	ගොරක ගඟ කන්ද වත්ත	ටී. පොඩ් සි ශෙණාඳි ප්‍රනාන්දු	ටී. පොඩ් සි ශෙණාඳි ප්‍රනාන්දු	එම	0 1 31
1	ඉම්මිල්ලෙවත්ත නොගොත් සේවන්ගල	—	ටී. මනෝ ප්‍රනාන්දු සහ නවත් අය	රබර්	0 0 23
2	ඉම්මිල්ලෙකන්ද නොගොත් ගඟවත් ගල සේන	ඇස්. සේමානිස් ප්‍රනාන්දු සහ නවත් අය	රජසන්නක	කැලේ	2 0 12

නො.	ඉඩමේ නම.	ඉල්ලුම්කාරයා.	අයිතිකම්කරුන්ගේ නම.	අන්දම.	මහන, අ. රු. ප.
3	දොරබොඩවත්ත	—	කේ. බරපෙරේස් ප්‍රනාන්දු සහ නවත් අය	පොල්ඉඩම	0 1 2
1	කපුගස්වත්තෙ පිට කවිටිය	—	මුල් සිතියම 18,646. ජී. ගවුනේරිස් සහ නවත් අය	පොල් අඳිය	0 0 20
2	තෙත්තපිටහේන	ජී. ගවුනේරිස්	රජසන්නක	කැලේ	0 1 6
1	තෙත්තපිටකැලේ	—	මුල් සිතියම 18,701. ටී. ඇම්. ප්‍රනාද	රබර්	0 1 11
2	එම	—	රජසන්නක	කැලේ	0 2 1
3	එම	—	එම	අභිපාරට ඉතුරු බිම	0 0 4†
4	එම	—	ඇම්. ඇෆ්. එනිගරත්න මහත්මයා	රබර්	0 3 35
5	එම	—	එම	එම	1 3 33
6	එම	—	එම්. අගෝරිස් ප්‍රනාද	එම	0 0 27
7	එම	—	ඇම්. ඇෆ්. එනිගරත්න මහත්මයා	එම	1 3 13
8	එම	—	රජසන්නක	කැලේ	0 0 24
9	එම	—	එම්. ජී. ප්‍රනාද	රබර්	0 0 12
1	ගමගේකන්ද	ජී. අන්ද්‍රිස් ප්‍රනාන්දු සහ නවත් අයෙක්	මුල් සිතියම 18,719. රජසන්නක	කැලේ	1 1 14
2	ගමගේවත්ත	—	බබ්ලිට්. උදරිස් ප්‍රනාන්දු සහ නවත් අයෙක්	වැසියන් සන්නක ඉඩම	0 0 36
3	ගමගේකන්ද	—	රජසන්නක	පාරට ඉතුරු බිම	0 0 16†
1	තෙත්තපිටකැලේ	ටී. කොරිනේ ලීස් විමර්ශන	මුල් සිතියම 18,760. රජසන්නක	හේන	1 0 9
2	එම	—	—	එම	0 1 14
1	ඉලක්කොටිය හේන නොහොත් ලුණු කොටුකන්ද	සී. පී. රාමනායක	මුල් සිතියම 18,777. රජසන්නක	එම	2 1 31
1	කොස්අත්තෙ දොර පාදුර නොහොත් බටදොඹගහනොබැලූ	ටී. ජේනේරිස් ප්‍රනාන්දු	මුල් සිතියම 18,787. ටී. ජේනේරිස් ප්‍රනාන්දු	පොල්	0 3 28
2	එම	—	රජසන්නක	අභිපාරට ඉතුරු බිම	0 0 11†
1	පරණ වත්තේ පිට කවිටිය	ඇල්. ජී. දෙත් බෙර හේරිස් අප්පුහාමි	මුල් සිතියම 18,645. ගම—දෙල්මැල්ල. රජසන්නක	කැලේ	0 3 34
2	එම	—	එම	අභිපාරට ඉතුරු බිම	0 0 8†
3	එම	—	ඇල්. ජී. දෙත් බෙරහේරිස් අප්පුහාමි	රබර් සහ පොල්	1 0 2

* මුල් ගැනුම්කාරයෝ සම්පූර්ණ මුදල නොගෙවී නිසා නැවත විකුණන ප්‍රසිද්ධ කරන ලදී.

† විකුණනු නොහොත් බේරුම්කරනු නොලැබේ.

‡ මිනිරන් ගැරීමේ බලය ඇතුළත්.

1926 පෙබරවාරි 26වෙනි දින මූලික තීරණයක් මගින් 100ද ඉතුරු බිත්තරි පසුටදට විකුණන බවද දන්වනුයේ.

මෙම ඉඩම්වල අක්කරයක තක්සේරු මිල විකුණුම් වේලාවේදී දන්වනු ලැබේ.

තවද මෙම ඉඩම් ගැන වැඩිදුර කාරණා කථනා රූප ඒජන්ත උත්තාන්තේගෙන්ද, ඒවායේ සිතියම් සර්වේයර් ජන රාජ් උත්තාන්තේගෙන්ද ලබාගත හැකිවේ.

වම් 1926ක්වූ ජනවාරි මස 13වෙනි දින කොළඹ මහසෙක්‍රතාරීස් උත්තාන්තේගේ කන්තෝරුවේදීය.

ජී. බී. ඇලෙක්සැන්ඩර්, වැඩබලන මහසෙක්‍රතාරීස් වම්හ.

කොළඹ දිනපත්‍රයේ විකිණීමට තීරණය කරනු ලබන අක්ෂර සන්නක ඉඩම්.

මෙහි පහත දක්වන අක්ෂර සන්නක ඉඩම් ගොඩනැගීමේ සමඟ සටහන්වන කොන්දේසිවලට යටත්ව බස්නාහිර දිසාවේ ඒජන්ත උත්තාන්තේ විසින් විකිණීමට මුද්‍රා තබා ඉල්ලුම්පත්‍ර නොහොත් ටැන්ඩර්පත්‍ර බාරගන්නා බව මෙයින් දන්වමි.

2. වම් 1926ක්වූ පෙබරවාරි මස 15වෙනි සදුද දවල් 12 වෙනතුරු ඉල්ලුම්පත්‍ර කොළඹ කවිචේරියේදී බාරගෙන කඩාබලනවා ඇත. ඉල්ලුම්පත්‍ර සැබෑබව බප්පුම්මට ඉල්ලුම්කරන්නාවූ සියල්ලම ඒජන්ත උත්තාන්තේ අදිරියේ තමන්ට නොහොත් තමන් වෙනුවෙන් ක්‍රියාකරන්නෙක් පෙනීසිටින්නට බිනූය.

3. මේ සටහනට වැඩිදුර කාරණා කොළඹ කවිචේරියෙන් දැනගන්නට පුළුවන.

4. යම්කිසි ඉල්ලුම්පත්‍රයක් හෝ සියලුම ඉල්ලුම්පත්‍ර ප්‍රතිරෝධකව ඒජන්ත උත්තාන්තේට බලය තිබේ.

වම් 1926ක්වූ ජනවාරි මස 7වෙනි දින කොළඹ කවිචේරියේදීය.

ටී. ජී. විලිච්චි, බස්නාහිර දිසාවේ ඒජන්තවැන වෙනුවට.

ඉහත සන්නක කොන්දේසි.

1. ඒජන්ත උත්තාන්තේ විසින් අක්ෂර සන්නක ඉල්ලුම්පත්‍රයක් නොගත හැරගත්වට ඒ පත්‍රය අයිති ඉල්ලුම්කාරයා එම ඉල්ලුම්පත්‍ර මුළු මුදලෙන් දහසෙන් එකක් එවේලෙකීම මුදලෙන් ගෙවිය යුතුය. අක්ෂර සන්නක ඉල්ලුම්පත්‍රය බාරගත්ව ගෙවූනිමේ ඒ සටහනට ඉල්ලුම්කාරයාට දැනුම්දෙනවා ඇත. එය දැනුම්දීම සහස්ත ඉකුත්වෙන්ට ප්‍රථමයෙන් ඉතුරු මුදල ගෙවිය යුතුය. එසේ නොකළහොත් එම විකිණීම අවලංගු හැරියට සලකා ඉඩම වෙනුවෙන් ගෙවූයේ දහසෙන් කොටස අක්ෂර සන්නක වන බව දැනගත යුතුය.

2. මුල් මුදල නියම කාර්යයන්හිදී ඒජන්ත උන්නාන්සේ වෙත ගෙවීමට හැකිවීමෙන් ඉක්මනින් ගැනුම්කාරයාට සින්තක්කර බඳවාගත් සාදාදෙනවා ඇත.

3. මේ දැන්වීමේ සඳහන්ව තිබෙන බිම්කරුට වැඩිම මිලට මාසිකව ඒ ඉඩමට බඳවා දෙන සාදා බාරදෙන්නට ප්‍රථමයෙන් දැනගන්නට යෙදුණොත් ඉඩම මිලට ගනිද්දී අක්කරයකට ගෙවී ගණන බලා එම හැටියට වැඩිපුර හරියට ගෙවියයුතුයි. මේ දැන්වීමේ පෙන්නවා තිබෙන බිම්කරුට ඉඩම බලා ගනිමින් මිලදී ගන්නට ලැබුණොත් ඉඩම ගනිද්දී අක්කරයකට ගෙවීමුදල හැටියට වැඩිපුර ගෙවා තිබෙන මුදල් අසහිතව ගැනුම්කාරයාට බලය තිබේ. එසේ ඇර එය වැඩිපුර ගෙවා තිබෙන මුදලට පොලියක් වශයෙන් හෝ වන්දි වශයෙන් කිසි මුදලක් ඉල්ලීමට බලය නැත්තේය. ඉඩම් විකාරකීරීමේදී හෝ ප්‍රමාණය ගැනීමේදී ප්‍රධාන මිනිස්පුරුකැනගේ විනිශ්චය අන්තිම එක හැටියට ගණන්ගනු ලැබේ.

4. මෙම ඉඩමේ මිනිරන්, රත්රන්, රිදී, නම්, යකඩ, බෙලෙක්, ඊසම් යනාදී ලොහවැනි සහ වෙන ජනි ලොහවැනිද, පොළවෙන් උපදින සියළුම කෙළවරී සහ තැන්පිට උපදවන්නට පුළුවන් ඉල්ලුම්වැනිද, රටභූමිද සංරක්ෂණයෙන් පොළවෙන් උපදින සියලුම ලොහවැනි යනාදියේ අයිතිවාසිකම් ආණ්ඩුවට නඩාගෙණ මෙම ඉඩම විකුණනවා ඇත. මෙකී ලොහවැනි යනාදිය සොයන්නට හෝ භාරගන්නට හෝ පනල් බහින්නට ආණ්ඩුවෙන් අවසරපත්‍රයක් ආණ්ඩුවට ගෙවියයුතු මිලදීම් කපපත් යනාදිය ගෙවා ලබාගත විනා බැරිය.

ඉඩමේ විකාර.

කොළඹ දිස්ත්‍රික්කයේ නැගෙනහිර. සිගනා, කෝරලයේ උඩුගහපත්තුවේ නිකගෙවිකන්ද යන ගමේ පිහිටි නොමිමර 18,789 දරණ ජලාන් කඩදසියේ පෙණෙන නොමිමර 2ට ලකුණකර තිබෙන, අක්කර 1 රැඹි 2 පර්චස් 10ක් වෙහන ඇති කන්ටගහවත්ත යන ඉඩම සහ එහි ඇති සියලු දෙය.

රුවන්වැල්ල-මෙයත්ගොඩ පාරේ 11වෙනි කනුව ලග තිබෙන මෙම ඉඩමේ ගඩොලින් නැගූ උර් ගෙවිලි ගෙයක් සහ පොල් වගාවක්ද තිබේ.

වම් 1925ක්වූ දෙසැම්බර් මස 18වෙනි දින නිකුත්කරණලද අංක 7,504බර් ගැහැරි පත්‍රයේ ප්‍රසිධකරණලද බස්නාහිර දිසානේ ලංකාමැතිමේ මුල් සිතියමේ නොමිමර 109යේ මිගහනැන්නේ අංක 164, 174 සහ 232 දරණ බිම්කරීට නොවිකුණන බව මෙසින් දැනගතයුතුයි.

වම් 1926ක්වූ ජනවාරි මස 12වෙනි දින කොළඹ මහසෙනනාරීස් උන්නාන්සේගේ කන්තෝරුවේදීය. ඊ. බී. ඇලැක්සැන්ඩර්, වැඩබලන මහසෙනනාරීස් වමිහ.

No. 2,841, C. P.-මධ්‍යම දිසානේ මාතලේ දිස්ත්‍රික්කේ උප ඒජන්ත උන්නාන්සේ විසින් මෙහි පහත සඳහන්වෙන ආණ්ඩුව සන්නක ඉඩම් ආණ්ඩුවේ නියෝගවල ප්‍රකාරයට වම් 1926ක්වූ මාර්තු මස 3වෙනි දින වූ බදුද පස්වරු 1ට දමුල්ලේ නානායකමිදී වෙන්දේසිකර විකුණන්නට හෝ බේරුම්කරදෙන්නට නොහොත් වෙන අන්දමකින් නින්දකරන්නට යෙදෙනවා ඇත. මධ්‍යම දිසානේ මාතලේ දිස්ත්‍රික්කේ මාතලේ උතුරු කොඩාසයේ පිහිටා තිබෙන බිම්කැබලි 16ක්.

මුල් සිතියම 7,495. ගම-නිකවටවන. අයිතිකම්කියන්නා-රජසන්නක.

නො.	ඉඩමේ නම.	ඉල්ලුම්කාරයා.	අන්දම.	මහන, අ.රු. ප.
2	පලුගහයාය	මහමිදු නමිබ් සහ නවත් අයෙක්	කැලේ	2 0 28
1	පැල්වෙගෙරවැවලගසේන	මුල් සිතියම 7,328. ගම-පැල්වෙගෙර. කේ. විකීර් බන්ඩා	එම	1 3 32
1	කාමරංගාගොල්ලේකනිකොටුව	මුල් සිතියම 7,488. ගම-දම්ගොල්ල.	හේන	0 3 34
1A	එම	—	එම	1 0 12*
1B	එම	—	එම	0 1 13*
1C	එම	—	එම	0 3 26
1D	එම	—	එම	1 0 15
1E	එම	—	එම	1 0 10
1F	එම	—	එම	1 0 0
2	තෙරවියගලේයාය	මුල් සිතියම 7,507. ගම-කසදලම. පී. බණ්ඩාර	එම	9 3 22
1	දම්ගහසේන	මුල් සිතියම 7,721. ගම-අවුඩන්ගාව. ශ්‍රී. කපුරු සහ නවත් අය	එම	6 0 5
1	කලවැල්පැලැස්පිටිය ගෙවත් කීර්වැල්ලිකලාන	මුල් සිතියම 7,755. ගම-කලුන්දුව. අයි. කම්බණ්ඩා	කැලේ	0 2 32
2	කලවැල්පැලැස්පිටිය	එම	ඕවුට	0 0 25
3	කලවැල්පැලැස්පිටිය සහ කීර් වැල්ලිකලාන	—	ඕවුට සහ කැලේ	0 0 20*
1	නිකසේන	මුල් සිතියම 7,723. ගම-පල්ලේගම. බී. රත්බණ්ඩා	හේන කුඹුරකට සුදුසුය	2 1 30
2	එම	—	එම	0 2 17*

* විකිනීමට නොවෙයි. ඉතුරුකර තිබේ.

අක්කරයක නක්සේරු මිල රුපියල් 16යේ සිට 30 දක්වාය.

මෙම ඉඩම ගැන වැඩිපුර කාරණ මාතලේ උප ඒජන්ත උන්නාන්සේගෙන්ද, ඒවායේ සිතියම් සර්වේයර් ජනරල් උන්නාන්සේගෙන්ද ලබාගන්නට පුළුවන.

වම් 1926ක්වූ ජනවාරි මස 12වෙනි දින කොළඹ මහසෙනනාරීස් උන්නාන්සේගේ කන්තෝරුවේදීය. ඊ. බී. ඇලැක්සැන්ඩර්, වැඩබලන මහසෙනනාරීස් වමිහ.

No. 2,842, C. P.-මධ්‍යම දිසානේ මාතලේ දිස්ත්‍රික්කේ උප ඒජන්ත උන්නාන්සේ විසින් මෙහි පහත සඳහන්වෙන ආණ්ඩුව සන්නක ඉඩම් ආණ්ඩුවේ නියෝගවල ප්‍රකාරයට වම් 1926ක්වූ මාර්තු මස 2වෙනි දින වූ අගහරුවාද පස්වරු 1.30ට මාදිපොල ගම්සතානේදී වෙන්දේසිකර විකුණන්නට හෝ බේරුම්කරදෙන්නට නොහොත් වෙන අන්දමකින් නින්දකරන්නට යෙදෙනවා ඇත. මධ්‍යම දිසානේ මාතලේ දිස්ත්‍රික්කේ මාතලේ උතුරු කොඩාසයේ පිහිටා තිබෙන බිම්කැබලි 15ක්.

මුල් සිතියම 7,773. ගම-කීර්තියොමුව. අයිතිකම්කියන්නා-රජසන්නක.

නො.	ඉඩමේ නම.	ඉල්ලුම්කාරයා.	අන්දම.	මහන, අ.රු. ප.
1	වතුයාය	—	හේන	0 0 11*
2	එම	බිබිලි. කිර	එම	1 0 4
1	අර්ච්චුවෙවෙල්ලේවත්ත	මුල් සිතියම 7,766. ගම-කැදන්ගොමුව. ඒ. මහමිදු කාසිමි.	හේන, කොස්ගස් තුනක් ඇත	2 0 19

නො.	ඉඩමේ නම.	ඉල්ලුම්කාරයා.	අත්දම.	මහන, අ. රු. ප.
		මුල් සිතියම 7,753.	ගම-කැදන්ගොමුම.	
1	ගල්හින්න	..	හේන, කොස්ගහක් ඇත	1 0 18*
2	එම	.. අසි. රත්නාමි	.. හේන	2 3 0
		මුල් සිතියම 7,763.	ගම-මිල්ලවාන.	
1	ඇදදම්ගහමුල්ලේහේන	..	හේන	0 0 2*
2	එම	.. ඩී. බී. විජේරත්න	.. හේන, පොල්ගස් දෙකක් සහ පුවක්ගස් දෙකක් ඇත	7 1 9
			අයිතිකම්කරුන්ගේ-ඩී. බී. විජේරත්න සහ තවත් අයගේ.	
3	ඉහලඅඹගහපැලැල්ලේකුඹුර	..	කුඹුර	0 1 24
4	දඹගහමුල්ලේවත්ත	..	අවුරුදු 10ගේ සිට 15 දක්වා වයසැති පොල් තිබෙන ඉඩම, උච්ච ගෙයක්ද ඇත.	2 2 2
		මුල් සිතියම 7,765.	ගම-හෙවනේවෙල	
1	පහලවත්ත	.. ඒ. ආරච්චියා	.. හේන	0 0 35
2	එම	..	එම	0 0 20*
		මුල් සිතියම 7,771.	ගම-ලේනාවල.	
1	තෙලමුගහමුල්ලේසිවිය	..	හේන	0 0 30*
2	එම	.. ඇස්. මර්තිකු	.. එම	1 3 10
		මුල් සිතියම 7,772.		
1	එම	.. ඒ. විජේසිංහ	.. හේන	5 1 6
2	එම	..	එම	0 0 30*

* විකිනීමට නොවෙයි, ඉතුරුකර තිබේ.

මෙම ඉඩම් ගැණ වැඩිදුර කොරතුරු මානලේ උප ඒජන්ත උන්නාන්සේගෙන්ද, ඒවායේ සිතියම් සර්වේයර් ජනරල් උන්නාන්සේගෙන්ද ලබාගත හැකිය.

වම් 1926ක්වූ ජනවාරි මස 12වෙනි දින කොළඹ මහසෙක්‍රයාර්ස් උන්නාන්සේගේ කන්තෝරුවේදීය.

ඒ. බී. ඇලැක්සැන්ඩර්, වැඩබලන මහසෙක්‍රයාර්ස් වම්භ.

මහරම් දිසාමි නුවරඑළිය පලාතේ උප ඒජන්ත උන්නාන්සේ විසින් මෙහි පහත සඳහන්වෙන අණුව සන්නක ඉඩම් අණුවේ නියෝගවල ප්‍රකාරයට වම් 1926ක්වූ මාර්තු මස 1වෙනි සඳුදා උදේ දහයට නුවරඑළියේ කවිචේරියේදී වෙන්දේසි කර බදු විකුණන්නට යෙදෙනවා ඇත.

මහරම් දිසාමි නුවරඑළිය පලාතේ සෞඛ්‍යකරණක සභාවේ මායිම්කළ සිටිටාත්තමන බිම්කැබලි 3ක්.

මුල් සිතියමේ නො. 7,377. අයිතිකම්කරුන්ගේ-අණුව.

නො.	ඉඩමේ නම.	ඉල්ලුම්කාරයා	අත්දම.	මහන, අ. රු. ප.
51	ගෝල්ලේපි රූන්ඩි	.. නුවරඑළියේ පදිංචි සී. ජේ. ඩේලි නෝනාමහත්මි	.. කැලෑව	1 1 34. 1
52	එම	.. එම	.. එම	1 0 0. 12
53	එම	.. එම	.. එම	1 0 22. 5

ඉහතකී බිම්කවිටි තුන එක කැබැල්ලක් සේ බදු වෙන්දේසි කරනු ලැබේ. බිම්කවිටිවල බද්ද තක්සේරුකර තිබෙන්නේ අවුරුද්දට අක්කරයකට රුපියල් 150 බැගින්ය.

බදු විකිනීමේ කොන්දේසි.

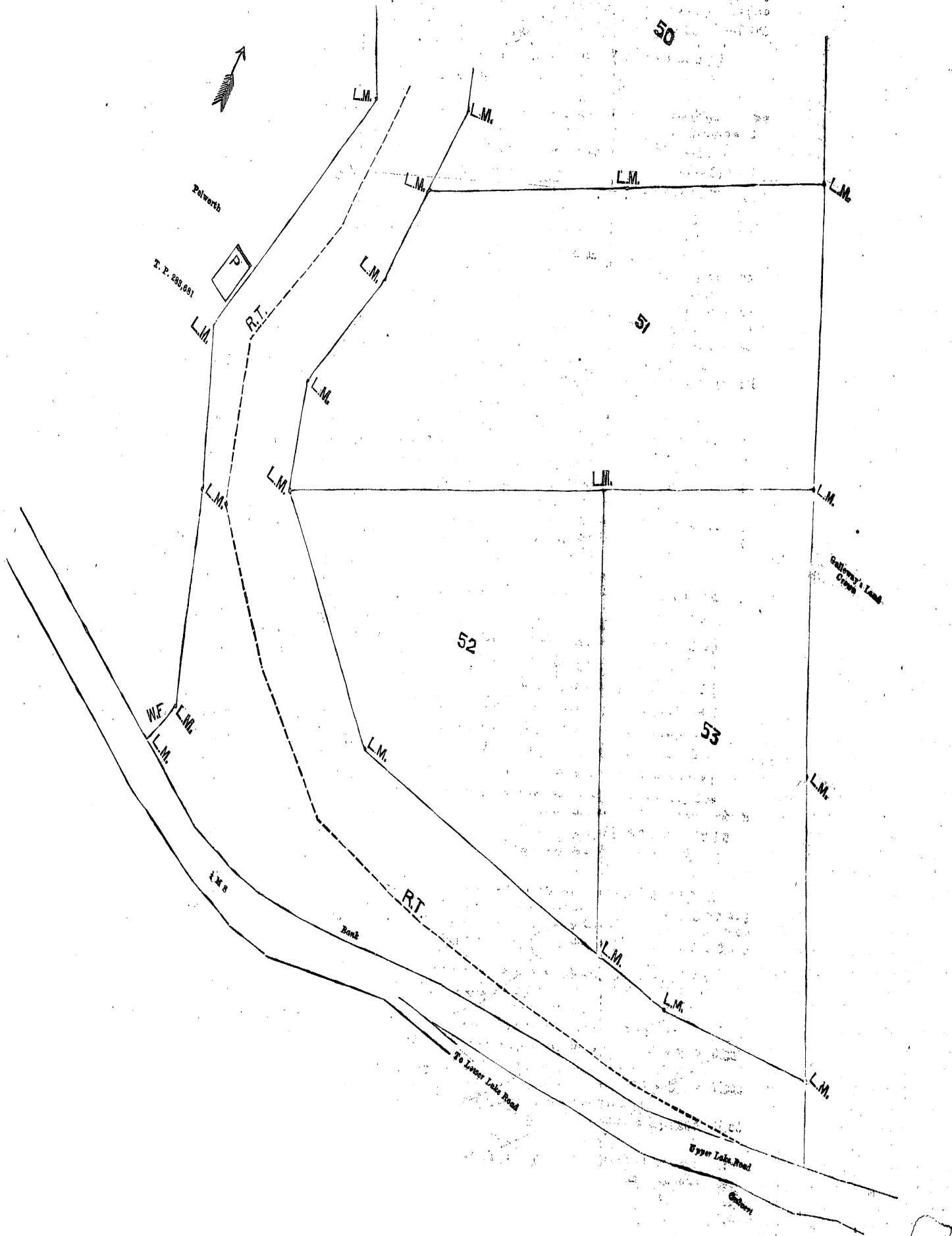
- බද්ද හැට අවුරුද්දකට දෙනු ලැබේ. බදුකාරයාට උච්චතාම මැඩිදුර 30 අවුරුද්දකට බදුමුදල අර්ධෙන් තක්සේරුකර බද්ද අර්ධවැඩියාකරන්නට පුළුවන.
- බදුගත් දින පවත් අවුරුදු (2) දෙකක් ඇතුළත රුපියල් විසිදහසකට (20,000) අමුණාවන ගණනක් වටිනා පදිංචියට යෝග්‍ය ගොඩනැගිල්ලක් සාදා ඉවරකළයුතුයි. එසේ කිරීමට නොසෙදුනේ නම් බද්ද අවලංගුවෙනවා පමණක් නොව ඒ සඳහා ගෙවනලද මුදල රජසන්නක කරණු ලැබේ.
- සෑදීමට යෝජනා කරනු ලබන සෑම ගොඩනැගිලිවල පලෑන් කඩදසි බදුකාරයා විසින් සෞඛ්‍යකරණක සභාවට බඳුකළයුතුයි. එහිට එම පලෑන් කඩදසි සම්පූර්ණයෙන් අහක්කිරීමට හෝ වෙනස්කිරීමට හෝ යථොක්ත සභාවට බලය තිබේ.
- නුවරඑළි පලාතේ අණුවේ උප ඒජන්ත උන්නාන්සේගේ අවසර නැතුව මේ බද්ද උකස්කරන්නට හෝ විකිනීමට හෝ බදුදීමටත් බදුකාරයාට නුපුළුවන.
- බදුකාරයා විසින් ඉඩමේ ගොඩනගන්නට යෙදෙන ගොඩනැගිලි නඩත්තුකිරීම සහ රෙජිස්ට්‍රාර්කර පවත්වාගැනීම වද, ඊට වැටගෙන වර්ජනම් ආදිය ගෙවීමටද, ඉඩම වටකර සම්පත්ති ඇති පවතින වැටක් නොගොත් තාපපයක් බැඳගැනීමට සහ එය සොදාකාර පවත්වාගැනීමටද ඕනෑමකරේ.
- බද්ද නියමකාලය ඉකුත්ව ගත අවසාමෙහි නොහොත් ඊට ප්‍රථම ගම් කාලයකදී බද්ද අවලංගු වීමට සැලසුම් නම් බදුකාරයා විසින් බද්ද ගත්තයෙදෙන එකී ඉඩම සහ එහි සෑම ගොඩනැගිලිත් ඊට යාකර අමුතුවෙන් සාදන්නට යෙදුණ මුද, අර්ධවැඩියාකරන්නට යෙදුණ මුද, සෑම සියළු ගොඩනැගිලි ආදියත් වැඩිමනත් දේවර්ධන් කිසිභානියක් නොකොට සොද අත්දමින් හරියාකාර අණුවට බාරදෙන්නට ඕනෑය. බදුකාරයා විසින් ගොඩනගනලද එකී ගොඩනැගිලිවලට හෝ එහි වැඩි මනත් සාදනිමෙන දේවල්වලට නොහොත් වෙන කිසිදෙයකට කිසිම මුදලක් අයකරගැනීමට බදුකාරයාට බලයක් නැත.
- පලාතේ කැලෑ භාරකාර මූලාදානිතූන විසින් නියමකරනලද ගස් පමණක් බදුකාරයා විසින් කපා ඉඩමෙන් අස් කරන්නට යුතුවන්නැර එකී මූලාදානිතූන විසින් නියමකරනලද මුදලක් එකී ගස්වලට අණුවේ උප ඒජන්ත තුමන්ට ගෙවිය යුතුවේ.
- ඉතා වැඩි ලංසුව වේවා නොහොත් වෙනගම් ලංසුවක් වේවා බාරනොගැනීමට අණුවේ උප ඒජන්ත තුනට සම්පූර්ණ බලය තිබේ.
- බදුකාරයා විසින් නොමර G. A—A 120 දරණ පෝර්මයක විස්තර සහිතව ලියනලද බදු බඳුකට ඇතුළත් විය යුතුයි. එකී පෝර්ම නුවරඑළියේ උප ඒජන්ත තුමාගේ කන්තෝරුවෙන් ලබාගත හැකිය. (බදුකාලය සම්බන්ධව පමණක් මේ පෝර්මය වෙනස්කරන්නට යෙදෙනවා ඇත.)
- පළමුවෙනි අවුරුද්දට ගෙවිය යුතු බදුමුදල බද්ද විකුණන දිනයෙහිදී ගෙවිය යුතුයි.

බද්දට දෙන්නට යෙදෙන බිම්කවිටිවල සිතියමක් මෙහි පහත පෙන්වුම්කර ඇත.

මෙම ඉඩම් ගැණ වැඩිදුර කාරණ සහ බද්ද සම්බන්ධ නියෝග නුවරඑළිය පලාතේ උප ඒජන්ත උන්නාන්සේගෙන්ද, ජලෑන් කඩදසි සර්වේයර් ජනරල් උන්නාන්සේගෙන්ද ලබාගත හැකිය.

වම් 1926ක්වූ ජනවාරි මස 12වෙනි දින කොළඹ මහසෙක්‍රයාර්ස් උන්නාන්සේගේ කන්තෝරුවේදීය.

ඒ. බී. ඇලැක්සැන්ඩර්, වැඩබලන මහසෙක්‍රයාර්ස් වම්භ.



No. 1,560, P. of U. - 1926 දිනෙහි ආණ්ඩු ඒජන්ත උත්තරාණ විසින් මෙහි පහත සඳහන්වන ආණ්ඩු සන්තක ඉඩම් ආණ්ඩු නියෝගවල ප්‍රකාරයට මිලි 1926ක්‍රී මාර්තු මස 4 වෙනි දින වූ බාහස්පතින්ද පස්වරු 1.45ට බදු කම්මේරියේදී මෙන්දේසිකර විකුණනට හෝ බේරුම්කරදෙනට නොහොත් වෙන අන්දමකින් තීන්දුකරනට යෙදෙනවා ඇත. 1926 දිනෙහි බදු පලයෙන් වෙළුම්, උවුම්ද යටිතල සහ බුක්කල කොටසවල පිහිටා තිබෙන බිම්කැබලි 17ක්.

මුල් සිතියමේ නො. 2,329. ගම - වෙල්ලස්ස මැගම්පත්තුකෝරලේ ඉතිරියන්පොල සහ දෙබන්ගොල්ල.

අයිතිකම්කීයන්හා - ආණ්ඩුව.

නො.	ඉඩමේ නම.	ඉල්ලුම්කාරයා.	අන්දම.	මහත, අ. රු. ප. මිල, රු.	අක්කරයක
2	ගොබපිටියද	ඒ. ඩී. ගලගොඩ	සුලු කැටුව	12 2 34	42.75
9	ගම - ඉතිරියන්පොල අරුරන්වත්ත නො. 51. අරුරන්වත්ත නො. 51. පොල්පොළ	අයිතිකම්කීයන්හා - ආණ්ඩුව, පී. ඩී. අර්ලිස් ඩී. සිල්වා සහ ටී. අන්ද්‍රිස් සිල්වා.	සුලු කැටුව	1 1 17	16*
10	එම	අයිතිකම්කීයන්හා - ආණ්ඩුව.	සුලු කැටුව, ඇලට ඉතුරුකර තිබේ	0 1 21	-†
11	එම	සුලු කැටුව, ගම්බොව පාරට ඉතුරුකර තිබේ	0 0 31	-†	
42	F. V. P. අන්තී මේ සිතියමේ නො. 51. දියකඳුරේපනතකොඩ හේන	ගම - උවුම්ද දෙහිවිහිපලානකෝරලේ හංගිලිඇල්ල.	පහත, දියකඳුරට ඉතුරුකර තිබේ	2 0 9	-†
40	හුලන්දෙරුවේ පහත	පහත, ගම්බොවපාරට ඉතුරුකර තිබේ	0 3 15	-†	
41	හුලන්දෙරුවේ මුකලාන	බැද්ද, ඉතුරුකර තිබේ	0 3 32	-†	
43	හුලන්දෙරුවේ පහත	බැද්ද, දියකඳුරට ඉතුරුකර තිබේ	1 0 27	-†	
13BN	F. V. P. අන්තී මේ සිතියමේ නො. 27. ගුරුකඳුරපහත	ගම - යටිතලපලාන කුමල්වැල්ලකෝරලේ උඩකුමල්වල රත්ත	ඒ. ටී. ඇස්. සෙනෙහි පහත	4 3 21	100

මුල් සිතියමේ නො. 2,490. ගම - බුක්කල බුක්කලකෝරලේ ගැරැත්තිබිකින.

1	ගැරැත්තිබිකිනෙහිද	පී. ඇම්. පුංචිබන්ඩා	හේන	1 0 7	30
2	එම	එම අභිපාරට සහ ඇලට ඉතුරුකර තිබේ	0 3 2	-†	
3	එම	ඇස්. මුතුමැතිකා	හේන ගෙයක් තිබේ	1 0 6	35‡
4	එම	බී. උක්කුබන්ඩා	එම	1 0 9	30§

මුල් සිතියමේ නො. 2,467. ගම - බුක්කල බුක්කලකෝරලේ නරත්වන.

1	පහලවත්ත	බිම්ලිචි හිත්තිබණ්ඩා හේන, මැව් ගෙයක් තිබේ	1 0 8	30¶
2	එම	පී. ජේ. ඇම් උක්කු හේන	1 0 0	30

මුල් සිතියමේ නො. 1,893. ගම - බුක්කල බුක්කලකෝරලේ හප්පෝරුව.

2	හප්පෝරුවේ බන්ග බී. ඒ. කන්තන්ගර	වත්ත, පොල්ගස් 2ක් සහ එලවර් තිබේ	0 2 16	30
---	--------------------------------	---------------------------------	--------	----

මුල් සිතියමේ නො. 2,483. ගම - බුක්කල බුක්කලකෝරලේ උඩමම.

1	අම්පිරිකහත්ත	ආක්. කිරිවත්තේ හේන	1 0 5	40
---	--------------	--------------------	-------	----

* මෙම ඉඩමට තක්සේරු මුදල රුපියල් 16ක් අක්කරයකට බැගින් අයිතිකම්කීයාහිචන අයට විකුණනු ඇත.

† විකුණනට නොව (නොවිකුණ ඉතුරුකිරීමට).

‡ මෙම ඉඩම මිලට ගන්නා නොවන වැඩිපුර රු. 15ක් එම ඉඩමෙහිබෙහ මැව්ගේ වටිනාකම වසයෙන් ගෙවිය යුතුයි.

§ මෙම ඉඩම මිලටගන්න නොවන වැඩිපුර රු. 10ක් එම ඉඩමෙහිබෙහ මැව්ගේ වටිනාකම වසයෙන් ගෙවිය යුතුයි.

¶ මෙම ඉඩම මිලටගන්න නොවන වැඩිපුර රු. 10ක් එම ඉඩමෙහිබෙහ මැව්ගේ වටිනාකම වසයෙන් ගෙවිය යුතුයි.

|| මෙම ඉඩම මිලටගන්න නොවන වැඩිපුර රු. 30ක් එම ඉඩමෙහි තිබෙන පලතුරුමල වටිනාකම වසයෙන් ගෙවිය යුතුයි.

මෙම ඉඩම සම්බන්ධ වැඩිපුර කාරණ 1926 දිනෙහි ආණ්ඩු ඒජන්ත උත්තරාණයේගෙන්ද, ඒවායේ සිතියම් සර්වේසර් ජනරල් උත්තරාණයේගෙන්ද ලද්දාහන්ට පූර්වික.

මිලි 1926ක්‍රී ජනවාරි මස 12 වෙනි දින කොළඹ මහලක්කුහාරියේ උත්තරාණයේ කන්තෝරුවේදීය.

ජී. ඩී. ඇලැක්කුන්ඩර්, වැඩබලන මහලක්කුහාරියේ වම්බ.

No. 1,561, P. of U. - 1926 දිනෙහි ආණ්ඩු ඒජන්ත උත්තරාණ විසින් මෙහි පහත සඳහන්වන ආණ්ඩු සන්තක ඉඩම් ආණ්ඩු නියෝගවල ප්‍රකාරයට මිලි 1926ක්‍රී මාර්තු මස 1 වෙනි දින වූ සඳු පස්වරු 1.45ට බදු කම්මේරියේදී මෙන්දේසිකර විකුණනට හෝ බේරුම්කරදෙනට නොහොත් වෙන අන්දමකින් තීන්දුකරනට යෙදෙනවා ඇත. 1926 දිනෙහි බදු පලයෙන් වෙළුම් කොටසයේ පිහිටා තිබෙන බිම්කැබලි 22ක්.

F. V. P. අන්තී මේ සිතියමේ නො. 48. ගම - උවුම්ද පලාන දෙහිවිහිපලානකෝරලේ කොටමර උඩමම.

අයිතිකම්කීයන්හා - ආණ්ඩුව.

නො.	ඉඩමේ නම.	ඉල්ලුම්කාරයා.	අන්දම.	මහත, අ. රු. ප. මිල, රු.	අක්කරයක
5BQ16	හල්ලුලාපහත සහ හල්ලුලාපහලපහත	ඕ. ඇම්. උක්කුබන්ඩා ගමරල පහත		1 1 9	75
5BQ17	හල්ලුලාපහත	පහත, අභිපාරට ඉතුරුකර තිබේ		0 0 13	-*
5BQ18	අර්ත්තන්වත්ත	අයිතිකම්කීයන්හා - ආණ්ඩුව, ඒ. ඇම්. පුංචිබන්ඩා විසින් අයුත්තේ බුක්කිරිදි.	වත්ත	0 1 13	80
5BQ1	හදුගස්කැව්ගේපහත	අයිතිකම්කීයන්හා - ආණ්ඩුව.	ඇම්. පී. අර්. ඇම්. උක්කුබන්ඩා පහත	2 0 8	75
5BQ1	තනහේනපහත	එම අභිපාරට ඉතුරුකර තිබේ	0 0 21	-*	
5BQ2	එම	ඕ. ඇම්. කාදර් මීර සබ්බු	පහත	3 2 2	75
5BQ3	—	—	කඳුර, ඉතුරුකර තිබේ	0 0 7	-*

නො.	ඉඩමේ නම.	ඉල්ලුම්කාරයා.	අන්දම.	මහන.	අ. රු. ප.	මිල, රු.	අක්කරයක
5BQ4	නනසේනේපනන	ඩී. ඇම්. කාදර් මීර් සයිඩ්ස්	පනන		3 2 25	75	
5BQ5	එම	—	එම අභිපාරව ඉතුරුකර තිබේ		0 0 27	—*	
5BQ6	එම	—	එම		0 0 37	—*	
5BQ7	එම	ඩී. ඒ. මී. කාදර් මීර් සයිඩ්ස්	පනන		1 0 13	75	
5BQ8	එම	එම	එම සහ සේන, ඇලව ඉතුරුකර තිබේ		12 3 0	—*	
5BQ9	එම	—	පනන සහ සේන, කපුරව ඉතුරු කර තිබේ		0 3 7	—*	
5BQ10	නනසේන, නනසේනේ පනන	—	පනන සහ සේන, ඇලව ඉතුරු කර තිබේ		1 2 8	—*	
5BQ11	කදුරුගස්ඇල්ල	—	එම		2 0 26	—*	
5BQ12	බද්දියආරම්භවැද්දුම	—	කුඹුර. ඔයව ඉතුරුකර තිබේ		0 1 31	—*	
5BQ13	එම	—	එම		0 0 26	—*	
5BQ14	බද්දියආරම්භවේන	—	සේන, ඇලව ඉතුරුකර තිබේ		0 1 22	—*	
5BQ15	—	—	පනන, අභිපාරව ඉතුරුකර තිබේ		0 0 2.5	—*	
5CJ	ඇලවලගොමේපනන	ඇම්. ඇම්. බද්දේරල ආරම්භ	පනන		1 0 4	75	

Suppt: B to F. V. P. නො. 61 දරණ අන්තිම ගම් සිතියමේ "බී" අක්ෂරේ දරණ පලයේ. ගම—උඩුකිද දඹවිතිපලානකොට්ටේ යල්කුඹුර.

18c1	ඇන්දුරුකොට්ටේපනන	—	පනන, පාරව ඉතුරුකර තිබේ		5 1 29	—*	
18cl	—	—	පාරව ඉතුරුකර තිබේ		2 3 36	—*	

* විකුණුව නොව (නොවිකුණ ඉතුරුකිරීමට.)

මෙම ඉඩම් හැකි මැඩුරු කාරණා උඩ දිසාවේ ඒජන්ත උත්තාන්තේශෙන්ද, ඒවායේ සිතියමේ සර්වේයර් ජනරල් උත්තාන්තේශෙන්ද ලබාගත හැකිය.

මේ 1926ක්වූ ජනවාරි මස 12වෙනි දින කොළඹ මහජනකාරී උත්තාන්තේශේ කන්තෝරුවේදීය. ඒ. බී. ඇලක්සැන්ඩර්, මැඩලන මහජනකාරී විමස.

ආණ්ඩුවට ඉඩම් ලබාගැනීම සඳහා දන්වීම.

ලොව්විකරණ මහල සභාවේ සමයය ඇතුළුව මේ 1911වන 10වෙනි ආඥාපනතේ 3වන වගන්තියෙන් ප්‍රකාශිතව මේ 1876වන 3වන ආඥාපනතේ 6වෙනි වගන්තියේ ප්‍රකාර ක්‍රියාකරණ ආණ්ඩුකාර උතුරුමහත්වගන්තේ විසින් මෙහි පහත දක්වන ඉඩම් ප්‍රසිද්ධ කටයුත්තක් සඳහා, එනම්, රජමල්වත්තේ පාරවල් වැඩිදියුණුකිරීම සඳහා උවමනා බැවින් මා විසින් එම ඉඩම් අයිතිකරගැනීමට යුතුප්‍රකාර අණලබනලදීන්, ඒ ඉඩමිනම් :—

මේ 1926ක්වූ පෙබරවාරි මස 15වෙනි දින පෙරවරු 10ට.

ප්‍රාදේශීය පලාත නොමර 18,808. මේදර.

ඉඩම් කවචය.	ඉඩමේ නම.	විසිතුරු.	අයිතිකම්කරුගේ නම.	විචාරකම.
19	අර්ත්මාවනපාරේ "රෙසිනා" කියන වර්පනම් නො 160 දරණ ඉඩමේ කොටසක්	මල්වත්ත සහ කුනෙන් බදින නාප්පයක කොටසක්	ඩී. ඇම්. ඩී. සිල්වා	0 0 0.21
20	අර්ත්මාවනපාරේ වර්පනම් නො. 142 දරණ ඉඩමේ කොටසක්	අවුරුදු 50ක් පමණ වයසැති පොල්ගස් 2ක්ද, කොස්ගස් 4ක්ද, තහඩුසහ ලීවලින් සාදන ලද ගොඩනැගිල්ලක්ද ඇති පොල්වත්ත	බඩ්ලිච්. ඇම් පීටර් ප්‍රෙර්	0 0 6.47
21	අර්ත්මාවනපාරේ වර්පනම් නො. 127 දරණ ඉඩමේ කොටසක්	අවුරුදු 30ක් පමණ වයසැති පොල්ගස් 5ක්ද, කොස්ගස් 2ක්ද, කුනෙන් කරනලද උර් සෙවිලිකල ගොඩනැගිලි 2ක්ද, වර්ච්චි ගොඩනැගිල්ලක්ද, කුනෙන් බදිනලද නාප්පයක කොටසද ඇති පොල්වත්ත	විරෝනාදන් මහත්මයා	0 0 9
22	අර්ත්මාවනපාරේ වර්පනම් නො. 141 දරණ ඉඩමේ කොටසක්	කුනෙන් කරනලද උර් සෙවිලි ගොඩනැගිල්ලක කොටසක්ද, වර්ච්චි, උර් සෙවිලි කරනලද ගොඩනැගිල්ලක කොටසක්ද ඇති ගම්වත්ත	බඩ්ලිච්. කසිනන් ප්‍රෙර්	0 0 11.68
23	මෝදරපාරේ වර්පනම් නො. 140 දරණ ඉඩමේ කොටසක්	උර් සෙවිලිකල කුනෙන් බදිනලද ගොඩනැගිල්ලක කොටසක්	ඇස්. පී. ගුනවර්ධන	0 0 0.46
24	එම	එම නාප්පයක් සහ මිදුල	එම	0 0 2.50
25	එම	භික්ඛුම	එම	0 0 0.10
26	එම	එම	චේ. ඇම්. ජී. ප්‍රනාන්දු	0 0 0.26
27	එම	උර් සෙවිලිකල කුනෙන් බදිනලද ගොඩනැගිල්ලක කොටසක් සහ මිදුල	එම	0 0 2.61
28	එම	උර් සෙවිලිකල කුනෙන් බදිනලද ගොඩනැගිල්ලක කොටසක්	එම	0 0 0.14

මේ 1926ක්වූ පෙබරවාරි මස 10වෙනි දින පෙරවරු 10 30ට.

29	මෝදරපාරේ වර්පනම් නො. 139 දරණ ඉඩමේ කොටසක්	උර් සෙවිලිකල කුනෙන් බදිනලද ගොඩනැගිල්ලක කොටසක් සහ මිදුල	චේ බඩ්ලිච්. ප්‍රෙර්	0 0 0.81
30	එම	එම උර් සෙවිලිකල සහ වර්ච්චි ගෙයක්	එම	0 0 4.75
31	එම	මිදුල	එම	0 0 0.06

ඉඩම් කම්පිය.	ඉඩමේ නම.	විසිතුරු.	අයිතියකම් කියාසිටින අයගේ නම.	විශාලකම අ.රු. ප.
32	මෝදර පාරේ වර්පනම් නො. 138 දරණ ඉඩමේ කොටසක්	උරසෙවිලිකල සහ වර්ච්චි ගොඩනැගිල්ලක් සහ මිදුල	එම්. නෝමස් ප්‍රනාන්දු	0 0 1.51
33	එම	මිදුල	එම	0 0 0.37
34	එම	එම	එම සහ මේරි රුදිරිගෝ	0 0 0.25
35	මෝදර පාරේ වර්පනම් නො. 138 දරණ ඉඩමේ කොටසක්	උරසෙවිලිකල සහ වර්ච්චි ගොඩනැගිල්ලක් සහ මිදුල	ඇම්. නෝමස් ප්‍රනාන්දු සහ මේරි රුදිරිගෝ	0 0 1.36
36	එම	උරසෙවිලිකල ක්‍රනෙන් බදිනලද ගොඩනැගිල්ලක් සහ මිදුල	ඒ. ගිරිගෝරිස් ප්‍රේරු	0 0 2.76
37	එම	මිදුල (හිස්ඉඩම)	එම	0 0 0.50
වම් 1926ක්වූ පෙට්‍රොවාරි මස 17වෙනි දින පෙරවරු 10.30ට.				
38	මෝදර පාරේ වර්පනම් නො. 130 දරණ ඉඩමේ කොටසක්	මිදුල (හිස්ඉඩම)	ඇම්. දෙස් ජෙයකම් ප්‍රනාන්දු	0 0 0.05
39	මෝදර පාරේ වර්පනම් නො. 137 දරණ ඉඩමේ කොටසක්	උරසෙවිලිකල ක්‍රනෙන් බදිනලද ගොඩනැගිල්ලක කොටසක් ඇති ගම්මිවන	ඇම්. අර්චනා ප්‍රනාන්දු	0 0 3.24
40	එම	උරසෙවිලිකල ක්‍රනෙන් බදිනලද ගොඩනැගිල්ලක්ද, එම වර්ච්චි ගොඩනැගිල්ලක් සහ මිදුල	බබ්ලියු. එමලිනා සිල්වා	0 0 4.76
41	මෝදර පාරේ වර්පනම් නො. 149 දරණ ඉඩමේ කොටසක්	හිස්ඉඩම	එම්. ජුස්තිනා ප්‍රනාන්දු	0 0 0.27
42	මෝදර පාරේ වර්පනම් නො. 137 දරණ ඉඩමේ කොටසක්	මිදුල (හිස්ඉඩම)	බබ්ලියු. එමලිනා සිල්වා	0 0 0.22
43	ක්‍රගගඟවත්ත	ගම්මි ඉඩම	කොලම් භාගේක සනාව සහ බබ්ලියු ජෝන් මැන්දිස්	0 0 12
44	එම	එම	එම	0 0 3.35
45	මෝදර පාරේ වර්පනම් නො. 134 දරණ ඉඩමේ කොටසක්	උරසෙවිලිකල ක්‍රනෙන් බදිනලද ගොඩනැගිල්ලක් සහ හිස්ඉඩම	ඇස්. දේවනකැනරිනා දිසෙස්	0 0 0.15
46	මෝදර පාරේ වර්පනම් නො. 293 දරණ ඉඩමේ කොටසක්	උරසෙවිලිකල ක්‍රනෙන් බදිනලද ගොඩනැගිල්ලකද, ගම්මි ඉඩමේද කොටසක්	ඇම්. මාර්සලිනා දිසෙස්	0 0 1.38
37	රජමල්වත්ත	අවුරුදු 30ක සහ 50ක වයසැති පොල් ගස් දෙකක් ඇති පොල්වත්ත	කේ. පී. මරියා ප්‍රනාන්දු	0 0 3.54
වම් 1926ක්වූ පෙට්‍රොවාරි මස 18වෙනි දින පෙරවරු 10.30ට.				
48	මෝදර පාරේ වර්පනම් නො. 135 දරණ ඉඩමේ කොටසක්	ගම්මිවත්ත	ජෝසප් ප්‍රනාන්දු	0 0 3.86
49	එම	එම	එම	0 0 0.02
59	මෝදර පාරේ වර්පනම් නො. 294 දරණ ඉඩම	උරසෙවිලිකල ක්‍රනෙන් බදිනලද ගොඩනැගිල්ලක්ද, අවුරුදු 10ක් පමණ වයසැති පොල්ගසක්ද ඇති පොල්වත්ත	බබ්ලියු. ඇම්. සුසේ ප්‍රනාන්දු	0 0 4.50
60	මෝදර පාරේ වර්පනම් නො. 292 දරණ ඉඩමේ කොටසක්	උරසෙවිලිකල වර්ච්චි ගොඩනැගිල්ලක කොටසක් සහ හිස්ඉඩම	අන්තෝනි රුදිරිගෝ	0 0 0.51
61	එම	එම	සෙබස්තියන් ප්‍රනාන්දු	0 0 1.20
62	මෝදර පාරේ වර්පනම් නො. 135 දරණ ඉඩමේ කොටසක්	අවුරුදු 10ක් වයසැති පොල්ගසක්කමන පොල්වත්ත	නෝබියස් ප්‍රනාන්දු සහ තවත් අය	0 0 4
63	මෝදර පාරේ වර්පනම් නො. 291 දරණ ඉඩමේ කොටසක්	උරසෙවිලිකල ක්‍රනෙන් බදිනලද ගොඩනැගිල්ලක කොටසක් සහ හිස්ඉඩම	ඇස්. ඩී. ඇස්. සිල්වා	0 0 5.20
64	රජමල්වත්ත	හිස්ඉඩම	එම්. ජෝන් ප්‍රේරු	0 0 1.74
65	මෝදර පාරේ වර්පනම් නො. මර 299 දරණ ඉඩමේ කොටසක්	උරසෙවිලිකල ක්‍රනෙන් බදිනලද ගොඩනැගිල්ලක කොටසක් සහ ගම්මිවත්ත	ඇස්. බබ්ලියු ද කාඩු	0 0 1
66	එම	උරසෙවිලිකල ක්‍රනෙන් බදිනලද ගොඩනැගිල්ලක කොටසක්	පීටර් ප්‍රදිනාන්දස්	0 0 0.51
67	මෝදර පාරේ වර්පනම් නො. මර 284 දරණ ඉඩම	උරසෙවිලිකල ක්‍රනෙන් බදිනලද ගොඩනැගිල්ල සහ හිස්ඉඩම	ටී. ප්‍රදිනාන්දස්	0 0 1.37
වම් 1926ක්වූ පෙට්‍රොවාරි මස 19වෙනි දින පෙරවරු 10.30ට.				
68	මෝදර පාරේ වර්පනම් නො. මර 300 දරණ ඉඩමේ කොටසක්	අවුරුදු 30ක් වයසැති පොල්ගසක්ද, ක්‍රනෙන් බදිනලද නාප්පය කොටසද ඇති පොල්වත්ත	ජේ. එම්. ඩී. ද සිල්වා	0 0 1.1
69	මෝදර පාරේ වර්පනම් නො. මර 284 දරණ ඉඩමේ කොටසක්	උරසෙවිලිකල ක්‍රනෙන් බදිනලද ගොඩනැගිල්ලක් සහ හිස්ඉඩම	ඇස්. ජේ. රුදිරිගෝ	0 0 2.60
70	එම	හිස්ඉඩම	එම	0 0 0.10
71	මෝදර පාරේ වර්පනම් නො. මර 285 දරණ ඉඩමේ කොටසක්	එම	ආර්. ඩී. ප්‍රේරු	0 0 0.02
72	මෝදර පාරේ වර්පනම් නො. මර 301 දරණ ඉඩමේ කොටසක්	අවුරුදු පහහත් වයසැති පොල්ගසක්ද, අවුරුදු 5ක් වයසැති පොල්ගසක්ද, උරසෙවිලිකල ක්‍රනෙන් බදිනලද ගොඩනැගිල්ලක කොටසක්ද, ක්‍රනෙන් බදිනලද නාප්පයක්ද ඇති පොල්වත්ත	බබ්ලියු. සී. දිසෙස්	0 0 7.33
73	මෝදර පාරේ වර්පනම් නො. මර 283 දරණ ඉඩමේ කොටසක්	උරසෙවිලිකල ක්‍රනෙන් බදිනලද ගොඩනැගිල්ලක කොටසක් සහ වත්ත	ජෙසසින් ප්‍රනාන්දු	0 0 3.75

ඉඩම් කප්පිතය.	ඉඩමේ නම.	විස්තරය.	අයිතිකම් කියාසිටින අයගේ නම.	විශාලකම.
74	මෝදරපාරේ වර්පනම් නොම මර 281 දරණ ඉඩමේ කොටසක්	මල්වත්තේ කොටසක්	අ. ජේ. ජේ. රුදිරිගේ	0 0 0.21
75	මෝදරපාරේ වර්පනම් නොම මර 302 දරණ ඉඩමේ කොටසක්	උච්චෙවිලිකල හුනෙන් බිදිනලද ශොඩ නැගිල්ලක කොටසක්	බබ්ලිච්. කසිනන් සිල්වා	0 0 0.36
76	මෝදරපාරේ වර්පනම් නොම මර 283 දරණ ඉඩම	උච්චෙවිලිකල හුනෙන් බිදිනලද ශොඩ නැගිල්ලක් සහ හිස්බිම	අන්ජලිනා රුදිරිගේ	0 0 2.52

7වෙනි නියෝගයේ නියමවූ ප්‍රකාර අණුව ඉහත කී ඉඩම් අයිතිකරගැනීමට අදහස්කරණ බැව් මෙයින් ප්‍රකාශකරමි.

තවද එකී ඉඩම් ගැන සැලකීම ඇති සිසඵදෙනාම එහි බඩුන්ගේ අයිතිවාසිකම අන්දමද, ඒ වෙනුවට ඉල්ලාසිටින වරිතාකමද, ඊට අයත් නවත් තොරතුරුද කියාසිටින පිණිස මෙහි ඉහත සඳහන් කර තිබෙන දවස්වල එකී වේලාවට නමුත් හෝ නමුත් වෙනුවට ක්‍රියාකරණ අයෙක් හෝ කොළඹ නාගරික සභා කන්තෝරුවේදී මා ඉදිරිපිටට පැමිණෙන්නට ඕනෑම.

එම්. ජී. නියුන්ගැමි, කොළඹ නාගරික සභාවේ සභාපතිතුනු වන සහ නගරධිපතිතුමා.

වම් 1876ක්වූ අවුරුද්දේ නොම්මර 3෧න් අඤ්චාප්‍රභූතයේ හත්වෙනි වගන්තියේ ප්‍රකාරයට අණුවේ කටයුත්තකට එනම්—අලුත ස්විට්සර්ලන්ත සහ මේට්‍රන්. නර්ස්, සහ ඇපෝතිකරගේ ගොඩනැගිලි සෑදීම පිණිස මෙහි පහත සඳහන්වෙන ඉඩම් ලබාගැනීම සඳහා ක්‍රියාකරණ පිණිස “වම් 1876ගේ ඉඩම් ලබාගැනීමේ අඤ්චාප්‍රභූතයේ” හවෙහි කාණ්ඩයේ කරතිබෙන පංඨාර්තුචල ප්‍රකාරයට කාරක මනුෂ්‍ය සභාවේ මනුෂ්‍යයන් ඇතුළු උතුමාණන්වගන්තියේගෙන් නිසිඅකාර මට අණලැබී තිබේ, ඒ ඉඩමෙහි:—

නො. ඉඩමේ නම.	අන්දම.	අයිතිකම්කියන්නා.	මහත. අ. රු. ප.
1	ගුල්කාඩු .. කැලෑව, තල්ගස් 8ක් සහ තව ගස් තිබේ	ඇන්. බී. රේපයාර්වැදර්ගේ උරුමකරුගේ වෙනුවට පෙරක පුරු ඇස්. විස්වලින්ගම් පෙනිසිටිති	1 1 28
2	එම .. කැලෑව, තල්ගස් 18ක් සහ මුරුතගස් 4ක් තිබේ	ඇන්. බී. රේපයාර්වැදර්ගේ උරුමකරුගේ වෙනුවට පෙරක පුරු ඇස්. විස්වලින්ගම් පෙනිසිටිති. ඇස්. සන්මුමම් විසින් අරවකර තිබේ	3 3 11
3	එම .. කැලෑව, තල්ගස් 46ක් සහ මුරුතගස් 12ක් තිබේ	ගනානම්පියාසිංහමා කනපති පිල්ලේ, පෙරකපුරු ඇස්. විස්වලින්ගම්, ඇන්. බී. රේපයාර්වැදර්ගේ උරුමකරුගේ වෙනුවට අරවකර තිබේ	6 1 30

11 2 29

එබැවින් ඉඩම් අයිතිකර ගැනීමට අණුවේ කලාපනාම තිබෙන බව පොදු ජනයාට දැනගැනීම සඳහා හත්වෙනි වගන්තියේ ඕනෑකර තිබෙන හැටියට මෙයින් දැනුම්දෙමි.

ඉහත කී ඉඩම්වලට අයිතිවාසිකම් ඇත්තාවූ සෑමදෙනාම නමුත්ම නොහොත් නමුත් වෙනුවට ක්‍රියාකරණ අය වම් 1926ක්වූ ජනවාරි මස 29වෙනි දින පෙරවරු 11ගේ කන්සමට තීරණයාමලේ කවිචේරියේදී මා ඉදිරිපිටට පැමිණ ඒ කොසි අන්දමේ අයිතිවාසිකම්ද කියා කියාසිටින්නට ඕනෑවා සහ මෙම ඉඩම් වෙනුවට ඉල්ලාසිටින මුදල් ගණනත් ඊට ඇත්තාවූ නමුත්ගේ අයිතිකමේ තොරතුරුත් කියාසිටින්නට ඕනෑබව මෙයින් දැනගනුයුතුයි.

වම් 1925ක්වූ දෙසැම්බර් මස 23වෙනි දින තීරණයාමලේ කවිචේරියේදී. බබ්ලිච්. ඇල්. මර්සි, අණුවේ උප ඒජන්ත වමහ.

වම් 1876ක්වූ අවුරුද්දේ නොම්මර 3෧න් අඤ්චාප්‍රභූතයේ හත්වෙනි වගන්තියේ ප්‍රකාරයට, අණුවේ කටයුත්තකට, ඒනම්—අලුතින් පාඩානලාවත්ත ලොකුතිරිම පිණිස මෙහි පහත සඳහන්වෙන ඉඩම් ලබාගැනීම සඳහා ක්‍රියාකරණ පිණිස “වම් 1876ගේ ඉඩම් ලබාගැනීමේ අඤ්චාප්‍රභූතයේ” හවෙහි කාණ්ඩයේ කරතිබෙන පංඨාර්තුචල ප්‍රකාරයට කාරක මනුෂ්‍ය සභාවේ මනුෂ්‍යයන් ඇතුළු උතුමාණන්වගන්තියේගෙන් නිසිඅකාර මට අණලැබී තිබේ, ඒ ඉඩමෙහි:—

නො. ඉඩමේ නම.	අන්දම.	අයිතිකම්කියන්නා.	මහත. අ. රු. ප.
41s	කනාවත්ත පොල්වත්ත. (1) අලුතින් මාපාමුදියන්ගේලාගේ පුත්විචන්ඩා, (2) එම පුත්විරල මාපා ගුනරත්න, (3) එම උක්කුචන්ඩා		0 2 13

එබැවින් ඉඩම් අයිතිකර ගැනීමට අණුවේ කලාපනාම තිබෙන බව පොදු ජනයාට දැනගැනීම සඳහා හත්වෙනි වගන්තියේ ඕනෑකර තිබෙන හැටියට මෙයින් දැනුම්දෙමි.

ඉහත කී ඉඩමට අයිතිවාසිකම් ඇත්තාවූ සෑමදෙනාම නමුත්ම නොහොත් නමුත් වෙනුවෙන් ක්‍රියාකරණ අය වම් 1926ක්වූ පෙබරවාරි මස 23වෙනි දින උදේ 10ගේ කන්සමට කුරුණෑගල කවිචේරියේදී මා ඉදිරිපිටට පැමිණ ඒ කොසි අන්දමේ අයිතිවාසිකම්ද කියා කියාසිටින්නට ඕනෑවා සහ මෙම ඉඩම් වෙනුවට ඉල්ලාසිටින මුදල් ගණනත් ඊට ඇත්තාවූ නමුත්ගේ අයිතිකමේ තොරතුරුත් කියාසිටින්නට ඕනෑබව මෙයින් දැනගනුයුතුයි.

වම් 1926ක්වූ ජනවාරි මස 8වෙනි දින කුරුණෑගල කවිචේරියේදී. ඇල් ජී. විරල්, මහම් දිසානේ අණුවේ ඒජන්ත වමහ.

වම් 1876ක්වූ අවුරුද්දේ නොම්මර 3෧න් අඤ්චාප්‍රභූතයේ හත්වෙනි වගන්තියේ ප්‍රකාරයට, අණුවේ කටයුත්තකට, ඒනම්—හලාවත රේල් ස්වෙට්සම වැඩකරුවන්ට ලැබීමක් සෑදීම පිණිස මෙහි පහත සඳහන්වෙන ඉඩම් ලබාගැනීම සඳහා ක්‍රියාකරණ පිණිස “වම් 1876ගේ ඉඩම් ලබාගැනීමේ අඤ්චාප්‍රභූතයේ” හවෙහි කාණ්ඩයේ කරතිබෙන පංඨාර්තුචල ප්‍රකාරයට කාරක මනුෂ්‍ය සභාවේ මනුෂ්‍යයන් ඇතුළු උතුමාණන්වගන්තියේගෙන් නිසිඅකාර මට අණලැබී තිබේ, ඒ ඉඩමෙහි:—

නො. ඉඩමේ නම.	අන්දම.	අයිතිකම්කියන්නා.	මහත. අ. රු. ප.
1	පල්ලියවත්ත නොහොත් පොල් වත්ත. පල්ලියේ දොරටුවේ	හලාවත සැන්චි ජේම්ස් එඩ්වර්ඩ් සහ සභාවේ	0 3 5.6
2	එම .. එම ..	පල්ලියේ දොරටුව ..	0 0 5

එබැවින් ඉඩම් අයිතිකරගැනීමට අණුමේ කලානාම තිබෙන බව පොදුජනයාට දැනගැනීම සඳහා හත්වෙනි වගන්තියේ ඕනෑකර තිබෙන හැරියට මෙයින් දැනුම්දෙමි.

ඉහතකී ඉඩම්වලට අයිතිවාසිකම් ඇත්තාවූ සෑමදෙනම නමුත්ම නොහොත් නමුත් වෙනුවට ක්‍රියාකරණ අය වම් 1926ක්වූ පෙබරවාරි මස 9වෙනි දින උදේ 10යේ කතිසමට හලාවන කවිචේරියේදී මා ඉදිරිපිටට පැමිණ ඒ කොසි අන්දමේ අයිතිවාසිකම්ද කියා කියාසිටින්නට ඕනෑවා සහ මෙම ඉඩම් වෙනුවට ඉල්ලාසිටින මුදල් ගණනත් ඊට ඇත්තාවූ නමුත්ගේ අයිතිකමේ නොරතුරුත් කියාසිටින්නට ඕනෑබව මෙයින් දැනගත යුතුයි.

වම් 1926ක්වූ ජනවාරි මස 7වෙනි දින පුත්තලම් කවිචේරියේදීය

ආර්. එම්. වයිච්චෝර්න්, අණුමේ උපඒජන්ත වම්හ.

වම් 1876ක්වූ අවුරුද්දේදී නොමිමර ජනේ අඤ්උත්‍රයේ හත්වෙනි වගන්තියේ ප්‍රකාරයට අණුමේ කටයුත්තකට, ඒ නම:—පුත්තලම් රේජපාර හොඩනැගිම පිණිස මෙහි පහත සඳහන්වෙන ඉඩම් ලබාගැනීම සඳහා ක්‍රියාකරණ පිණිස "වම් 1876යේ ඉඩම් ලබාගැනීමේ අඤ්උත්‍රයේ" හවෙහි කාණ්ඩයේ කරතිබෙන පංගාර්තුචල ප්‍රකාරයට කාරකමතස්භාමේ මනුෂ්‍යය ඇතුළු උතුමාණන්වහන්සේගෙන් කිසිආකාර මට අණලැබී තිබේ, ඒ ඉඩමනම:—

සිතියමේ නො. 5,668. නම—වච්චකල්ලිය.

නො.	ඉඩමේ නම.	අන්දම.	අයිතිකමකිසින්නා.	මහත අ. රු. ප.
1	මිලිසන්ච්චන්ත	කිස් ඉඩම	හලාවන පදිංචි ගරු ඇන්. ජේ. මාටින් මහත්මයා	0 0 18 5

එබැවින් ඉඩම් අයිතිකරගැනීමට අණුමේ කලානාම තිබෙන බව පොදුජනයාට දැනගැනීම සඳහා හත්වෙනි වගන්තියේ ඕනෑකර තිබෙන හැරියට මෙයින් දැනුම්දෙමි.

ඉහතකී ඉඩමට අයිතිවාසිකම් ඇත්තාවූ සෑමදෙනම නමුත්ම නොහොත් නමුත් වෙනුවට ක්‍රියාකරණ අය වම් 1926ක්වූ පෙබරවාරි මස 9වෙනි දින උදේ 10යේ කතිසමට හලාවන කවිචේරියේදී මා ඉදිරිපිටට පැමිණ ඒ කොසි අන්දමේ අයිතිවාසිකම්ද කියා කියාසිටින්නට ඕනෑවා සහ මෙම ඉඩම් වෙනුවට ඉල්ලාසිටින මුදල් ගණනත් ඊට ඇත්තාවූ නමුත්ගේ අයිතිකමේ නොරතුරුත් කියාසිටින්නට ඕනෑ බව මෙයින් දැනගත යුතුයි.

වම් 1926ක්වූ ජනවාරි මස 7වෙනි දින පුත්තලම් කවිචේරියේදීය.

ආර්. එම්. වයිච්චෝර්න්, අණුමේ උපඒජන්ත වම්හ.

මුද්‍රාදායම් නිරවුල්කිරීම සම්බන්ධ ප්‍රාරමහ දැන්වීම.

[කුරුණෑගල දැන්වීම නො. 8,985.]

වම් 1926ක්වූ ජනවාරි මස 15 වෙනි දින පවත් තුන්මාසයක් ඇතුළතදී මෙහි පහත දක්වන ඉඩම්වලට නොහොත් ඉන් එකකට නොහොත් වැඩි ගණනකට යම් අයිතිවාසිකමක් තිබෙන යම් අයවල් ඇත්නම් ඒ අය විසින් මුද්‍රාදායම් සම්බන්ධ වම් 1897, 1899, 1900 සහ 1903යේ අඤ්උත්‍රවල 28වෙනි වගන්තියේ ප්‍රකාරයට, පත්කරනු ලැබූ විශේෂ මහජනවරයානන් නාන්සේගේ කොළඹ කන්තෝරුවේදී ඇන්. ආම්. බැරූවා උත්තාන්සේගේ ඉදිරිපිටට ඇති පෙහිසිට හෝ ලියවිල්ලකින් එකී ඉඩම්වලට නොහොත් ඊට ඇති යම් කොටසකට කිසි අයිතිවාසිකමක් පෙන්වාසිටින්නට නොයෙදුනොත්, එකී විශේෂ මන්ත්‍රීවරයානන්නාන්සේගේ ඉහතකී අඤ්උත්‍රවලින් ලැබී තිබෙන බලවල ප්‍රකාරයට, අයිතිවාසිකම් නොකියාසූ එකී ඉඩම් එක්කෝ එයින් අයිතිවාසිකමක් ගෙනහැර දක්වන්නට නොයෙදුන සෑම ඉඩම් රජසන්නක ඉඩම් හැරියට උත්තාන්සේගේ අත්සන ඇති ලියවිල්ලකින් උත්තාන්සේ විසින් ප්‍රකාශකරණ බව මෙයින් දැනගත යුතුයි.

ඇන්. ආම්. බැරූවා, විශේෂ මන්ත්‍රීවරයානන්නාන්සේ.

(a) මෙම ඉඩම් ගැන වැඩිදුර නොරතුරු ඉඩම් බේරුම්කරණ කොමසාරිස් උත්තාන්සේගෙන්ද, ඒවායේ සිතියම් සර් චේයර් ජනරල් උත්තාන්සේගෙන්ද ලබාගත හැකිවේ.

(b) මෙකී ඉඩම්වලට නොහොත් එයින් එකකවත් උඩින් යන යම් පාරකට අයිතිකමකිම, ඒ ඉඩමට නොහොත් ඉඩම් වලට අයිතිකමකිම හැරියට බාරගනු ලැබේ.

ඉඩම්වල නොරතුරු.

වගම් දිසාවේ කුරුණෑගල දිග්‍රිකේන් කවුගම්පොලගත්පත්තුවේ කරදපත්තුවකෝරලේ කැලේගෙදර යන ගම:පිහිටා තිබෙන මෙහි පහත දක්වන බිම්කවිටි, එනම:—

ලංකාමැනිමේ මුල් සිතියම 2,135.

බිම්කවිටිය.	ඉඩමේ නම.	බිම්කරම, අ. රු. ප.	බිම්කවිටිය.	ඉඩමේ නම.	බිම්කරම, අ. රු. ප.
1	ගන්සබාපාරෙන් කොටසක්	0 2 2	58	මුත්චලඇල (කොටසක්)	0 1 25
2	කෝන්ගහමුලහේන	2 2 17	59	අන්දරගහහේන, දුවේහේන	7 1 28
16	වැව (වැව සහ කන්භිය)	1 0 18	60	එම	0 0 31
21	කරත්තපාර (ගන්සබාවට යනපාර)	0 1 11	61	වතුරබොනවල	2 0 8
25	මිනිපිටිය	0 2 4	62	කහටගහමුලේ හේන, මාදන්ගහමුල හේන, මුලදගහමුලහේන.	17 1 7
26	අමුනොවහේන, කොටුකුමුරේපිල්ලුව, බෝගහමුලහේන	10 1 25	63	ඇබ්බ නොහොත් හිලම, අමුන (වතුරවල සහ කන්භිය)	3 2 19
28	අමුන	0 1 38	64	දබරවැටියකැලේ	0 0 14
30	කොටුකුමුරේපිල්ලුව, අමුනේකැලේ	0 0 19	65	වෙල්ඇල	1 2 32
33	ගන්සබාපාර	1 3 28	66	ඇලඅද්දරකැලේ	0 1 6
35	අන්සදපිටිය	1 0 24	67	මුනමල්හවෙල්ලේඉහත්ත	1 1 36
39	මුත්චලගාවඉඩම	0 1 4	68	එකොඩබෝහේන	0 1 25
41	දුවේහේන	0 1 15	69	කරම්බලන්බයෙන් කොටසක්	2 0 26
48	පුරමගම්සාමේහේන	1 3 29			
49	ගම්සාමේහේන, අමුනේහේන	0 2 31			
57	මුත්චලඇල	0 1 33			59 3 35

මට මායිම්—උතුරට කුමුක්වැව යන ගමේ ගම්ඉමද; නැගෙනහිරට බරවාගෙදර යන ගමේ ගම්ඉමද; දකුණට කරම් බලාත් බයෙන් කොටසක්, (යාගම්පත්තුව කෝරලේ කප්පත්ගොමුවට යන ගමේ ගම්ඉමද); බස්නාහිරට ඇටුගහස කොටුව සහ කන්දයාය යන ගම්වල ඉමද, කන්දයාය යන ගමේ ගම්ඉමද, (ගන්සබාපාරෙන් කොටසක්.)

ඉහත කී මාසිම්වලට මැදි වූ මෙහි පහත දක්වන බිම්කර්ම මේ දැන්වීමෙන් අත්හැරියවන ප්ලාන් මුද්‍රා බිම්කර්ම වන අක්කර 170කුත් රූඩ් 1කුත් පර්චස් 14෧ කිසිම කොටසක්වත් ඉහත කී අක්කර 59කුත් රූඩ් 3කුත් පර්චස් 35෧ බිම්කර්ම අඩංගු නොවන වන මෙයින් දැනගත යුතුයි.

ලංකා මැතිමේ මුල් සිතියම 2,135.

බිම්කර්මය.	ඉඩමේ නම.	බිම්කර්ම, අ. රූ. ප.	බිම්කර්මය.	ඉඩමේ නම.	බිම්කර්ම, අ. රූ. ප.
3	කෝන්ගහමුල්වත්ත	2 0 9	34	අත්කන්දපිටියවත්ත	0 1 5
4	එම	1 3 33	36	එම	0 1 20
5	එම	2 2 23	37	එම	0 2 5
6	බෙරඵගහමුල්වත්ත, කදුම්බිඳියාගහමුල්වත්ත මාදම්ගහමුල්වත්ත	13 3 36	38	පරගහමුල්වත්ත, කසටගහමුල්වත්ත, ගම සාමේවත්ත, ගමසාමේකුඹුර, මුනමල්ගහ මෙල, මිහගමුල්පිටියඅස්වැද්දම, එගොඩ කොළේකුඹුර, කානුකැරියකුඹුර, මාදන් ගහමෙල, දිවුල්ගහමුල්වත්ත, පොල්අම්බ වත්ත, දෙබරවැටියකුඹුර	78 2 29
7	කල්ගස්වත්ත	0 3 25	40	මුන්වලසාවවත්ත	0 3 1
8	කොටුකුඹුර, ඉගාරෙවෙල, පුන්ච්චෙල, බන් මිහගමුල්කුඹුර	11 0 15	42	එම	0 2 26
9	කදුරුගහමුල්වත්ත	2 2 9	43	අඹිපාර	0 0 21
10	තිබ්බිගහමුල්වත්ත	0 2 19	44	පොල්අම්බවත්ත	1 0 29
11	කැටකැලගහමුල්වත්ත	1 0 19	45	එම	0 0 37
12	ඇහැලගහමුල් නොහොත් කෝන්ගහමුල්වත්ත	1 0 32	46	කෝන්ගහමුල්වත්ත	1 0 20
13	අගාර්වත්ත	6 1 0	47	මුලන්කොටුමේපිල්ලෑව	0 1 9
14	අගාර්වෙලපිල්ලෑව	0 2 0	50	නමුත්තේවත්ත	6 0 6
15	පරණවත්ත	0 3 14	51	එම	2 0 31
17	පලුගහමුල්වත්ත	1 2 8	52	කෝන්ගහමුල්වත්ත	1 2 4
18	කොලොන්ගහමුල්වත්ත	1 2 36	53	සියම්ලාගහමුල්වත්ත	2 0 13
19	කොලොන්ගහමුල්වත්ත	0 2 20	54	කල්ගහමුල්වත්ත	0 2 13
20	වෙල්පිල්ලෑව	3 2 18	55	එම	1 1 19
22	කැටකැලගහමුල්වත්ත	0 3 20	56	කොළඹියාගහමුල්වත්ත	2 2 27
23	කුරුඳුගහමුල්වත්ත	4 3 26	66	පිටමුල්ලකුඹුර	3 0 3
24	කුරුඳුගහමුල්වත්ත	1 1 8			
27	කසටගහමුල්වත්ත	4 2 38			
29	අමුනගාවත්ත	0 2 15			
31	කොටුකුඹුරේපිල්ලෑව	0 2 4			
32	එම	0 1 29			
			170 1 14		

[කුරුඳුගල. ව. ම. 1-1926.]

[කුරුඳුගල දැන්වීම නො. 8,986.]

මේ 1926ක්වූ ජනවාරි මස 15වෙනි දින පටන් තුන්මාසයක් ඇතුළතදී මෙහි පහත දක්වන ඉඩම්වලට නොහොත් ඉන් එකකට නොහොත් වැඩිගණනකට යම් අයිතිවාසිකමක් තිබෙන යම් අයවල් ඇත්නම් ඒ අයවලින් විසින් මුහුණිම් සටහන වම් 1897ත් 1899ත් 1900ත් 1903ත් අයුරු වුවද 28වෙනි වන විට ප්‍රකාරයට පත්කානු ලැබූ විශේෂ මන්ත්‍රී වරයාගේ නාත්තේ කොළඹ කන්තෝරුවේදී ඇත් ඇම්. බැරුවා උත්තරාණයේ ඉදිරිපිට ඇති පෙණිසිට හෝ ලිය විල්ලකින් එකී ඉඩම්වලට නොහොත් ඊට ඇති යම් කොටසකට කිසි අයිතිවාසිකමක් පෙන්වාසිවින්ට නොගෙදුනොත් එකී විශේෂ මන්ත්‍රීවරයාගේ නාත්තේ ඉහත කී අයුරු වුවද ඊට ඇති තිබෙන බලවල ප්‍රකාරයට, අයිතිවාසිකම් නොකියාපූ එකී ඉඩම් එක්කෝ එයින් අයිතිවාසිකමක් ගෙනහැර දක්වන්ට නොගෙදුන සෑම ඉඩම් රාජසන්නක ඉඩම් හැරියට උත්තරාණයේ අත්පත ඇති ලියවිල්ලකින් උත්තරාණයේ විසින් ප්‍රකාශ කරණ බව මෙයින් දැනගත යුතුයි.

ඇත් ඇම්. බැරුවා, විශේෂ මන්ත්‍රීවරයාගේ නාත්තේ.

(a) මෙම ඉඩම් ගැන වැඩිදුර තොරතුරු ඉඩම් බේරුම්කරන කොමසාරිස් උත්තරාණයෙන්ද, ඒවායේ සිතියම් යථා වේදී ජනරල් උත්තරාණයෙන්ද ලබාගත හැකිවේ.

(b) මෙහි ඉඩම්වල නොහොත් එයින් එකකට උඩින් යන යම් පාරකට අයිතිකම්කිම, ඒ ඉඩම්වල නොහොත් ඉඩම් වලට අයිතිකම්කිම හැරියට බාරගනු ලැබේ.

ඉඩම්වල තොරතුරු.

වයඹ දිසාවේ කුරුඳුගල දිස්ත්‍රික්කයේ කටුගම්පොල හත්පත්තුවේ කරදපත්තුවේ පෝරුව යන ගම් පිහිටා තිබෙන මෙහි පහත දක්වන බිම්කර්ම, එනම්:—

I.—ලංකා මැතිමේ මුල් සිතියම 2,069.

බිම්කර්මය.	ඉඩමේ නම.	බිම්කර්ම, අ. රූ. ප.
13	ගන්සබාපාර	2 1 8
17	අඹිපාර	0 0 20
19	සියම්ලාගහමුල්වත්ත (වැකන්දව ඉතුරුකර තිබෙන බිම)	0 0 32
21	පොරවැව (වැව සහ කන්තිය)	16 3 8
22	බෝගහමුල්වත්ත, ගොඩකුඹුරේගහමුල්වත්ත	13 3 7
23	ගන්සබාපාර	1 3 37
24	කදුරුගහමුල්වත්ත, (කන්තියට ඉතුරුකර තිබෙන බිම)	0 2 14
29	මැඩිල්ලගහමුල්වත්ත, කැපිපිල්ලන්දේගන්තිය	32 0 27
32	අඹිපාර	0 0 5
36	ලුහුවැව (වැව සහ කන්තිය)	3 0 22
39	කරුවලගස්වැටියේපහසා (වතුර වල සහ කන්තිය)	0 3 23
41	අඹිපාර සහ ඊට ඉතුරුකර තිබෙන බිම	0 0 35
44	අඹිපාර	0 0 4
45	එම	0 0 1
		72 1 3

මීට මාසිම්—උතුරට කරන්දව සහ කරන්දව නැකතිගම යන ගම්වල ගම්ඉමද; නැගෙනහිරට කිරනලානකෝරලේ මාසිමද; දකුණට කෙටිපිය සහ පැපොලේ යන ගම්වල ගම්ඉමද; බස්නාහිරට පැපොලේ සහ කරන්දව යන ගම්වල ගම්ඉමද.

ඉහත කී මාසිම්වලට මැදිවූ මෙහි පහත දක්වන බිම්කවිටිය මේ දැන්වීමෙන් අත්හැරියවගන් ඒවායේ මුළු බිම්කරමවන අක්කර 72කුත් පර්චස් 21ක ඉහත කී අක්කර 72කුත් රු. 1කුත් පර්චස් 3කේ බිම්කරමේ අඩංගු නොවනවගන් මෙයින් දුන ගනුයුතුයි.

ලංකා මැතිමේ මුල් සිතියම 2,069.

බිම්කවිටිය.	ඉඩමේ නම.	බිම්කරම, අ. රු. ප.	බිම්කවිටිය.	ඉඩමේ නම.	බිම්කරම අ. රු. ප.
1	පහල කුඹුර	2 2 7	20	බකිනිගහමුලගේන	0 0 35
2	මීගහමුලවත්ත	0 0 36	25	ලුහුමවලකුඹුර	0 1 38
3	පහල කුඹුර, හොඩකුඹුර, වැකන්දේකුඹුර, බෝගහමුලකුඹුර, අඹසහමුලවත්ත, සිය මලාගහමුලවත්ත	39 1 35	26	බක්නිගහමුලවත්ත	1 1 1
4	සියමලාගහමුලගේන	0 1 12	27	ලුහුකුඹුරපිල්ලුව	0 2 9
5	සියමලාගහමුලවත්ත	1 1 35	28	ලුහුකුඹුර	3 3 16
6	තල්ගහමුලගේන	0 0 36	30	එම	1 0 35
7	හැලඹගහමුලවත්ත	0 0 27	31	ගලභාවවත්ත	1 1 10
8	එම	0 2 0	33	කොස්ගහමුලවත්ත	1 1 26
9	එම	0 1 13	34	ලුහුමුවපාඩුලවත්ත	1 2 19
10	එම	0 1 1	35	තල්ගහමුලගේන	1 0 10
11	එම	0 1 22	37	තල්ගහමුලවත්ත	1 2 0
12	එම	0 1 31	38	බෝගහමුලගේන	0 2 2
14	සියමලාගහමුලවත්ත	1 1 31	40	කරුවලගස්මැවියේවත්ත	2 2 35
15	තල්ගහමුලවත්ත	2 1 11	42	එම	1 0 21
16	එම	2 1 6	43	එම	0 1 0
18	ගන්සුරිගහමුලකොඩුව	0 2 21			
					72 0 21

[කුරුණෑගල වි. ම. 2—1926.]

[කුරුණෑගල දැන්වීම නො. 8,987.]

වසර 1926ක්වූ ජනවාරි මස 15 වෙනි දින පටන් තුන්මාසයක් ඇතුළතදී මෙහි පහත දක්වන ඉඩම්වලට නොහොත් ඉන් එකකට නොහොත් වැඩිගණනකට යම් අයිතිවාසිකමක් තිබෙන යම් ඉයවල් ඇත්නම් ඒ ඉය විසින් මුඩුබිම් සම්බන්ධ වසර 1897ත් 1899ත් 1900ත් සහ 1903ත් අඤ්චණත්වල 28 වෙනි වගන්තියේ ප්‍රකාරයට පත්කරනු ලැබූ විශේෂ මහජයවරයානන්තාන්තේශ් ගේ කොළඹ කන්තෝරුවේදී ඇත්. ඇම්. බැරුවා උන්තාන්තේශ්ගේ ඉදිරිපිටට ඉැවින් පෙණිසිට ගෝ ලිය විල්ලකින් එකී ඉඩම්වලට නොහොත් ඒව ඇති යම් කොටසකට කිසි අයිතිවාසිකමක් පෙන්නවාසිවින්ට නොගෙදුනොත්, එකී විශේෂ මහජයවරයානන්තාන්තේශ්ට ඉහත කී අඤ්චණත්වලින් ලැබීගෙන බලවල ප්‍රකාරයට, අයිතිවාසිකම් නොකියාපු එකී ඉඩම් එක්කෝ එයින් අයිතිවාසිකමක් ගෙනහැර දක්වන්ට නොගෙදුන සෑම ඉඩම් රජයන්තක ඉඩම් හැටියට උන්තාන්තේශ්ගේ අත්පත ඇති ලියවිල්ලකින් උන්තාන්තේ විසින් ප්‍රකාශකරණ බව මෙයින් දුනගන යුතුයි.

ඇත්. ඇම්. බැරුවා, විශේෂ මහජයවරයානන්තාන්තේශ්.

(a) මෙම ඉඩම් ගැන වැඩිදුර අතරතුර ඉඩම් බේරුම්කරණ කොමසාරිස් උන්තාන්තේශ්ගෙන්ද, ඒවායේ සිතියම් සර් වේසර් ජනරාල් උන්තාන්තේශ්ගෙන්ද ලබාගන්ට පුළුවන.

(b) මෙකී ඉඩම්වලට නොහොත් එයින් එකකවත් උසින් යන යම් පාරකට අයිතිකම්කීම, ඒ ඉඩමට නොහොත් ඉඩම් වලට අයිතිකම්කීම හැටියට බාරගනු ලැබේ.

ඉඩම්වල නොරතුරු.

වයඹ දිසාවේ කුරුණෑගල දිස්ත්‍රික්කේ කටුගමපොලගත්පත්තුවේ යාගම්පත්තුවකෝරලේ කහවල යන ගමේ පිහිටා තිබෙන මෙහි පහත දක්වන බිම්කවිටි, එනම්:—

I—ලංකා මැතිමේ මුල් සිතියම 2,014.

බිම්කවිටිය.	ඉඩමේ නම.	බිම්කරම, අ. රු. ප.
1	ගන්සබාව පාරෙන් කොටසක්	0 1 4
3	පාරට ඉතුරුකර තිබෙන බිම	0 1 6
4	පලුගහපිටිය (මිනිපිටියෙහි)	0 2 36
6	අන්දඹුවාව	2 0 8

3 1 14

මීට මාසිම්—උතුරට ඉහලතිබීර්වැව යන ගමේ ගම්ඉමද (බිත්තිරියට යන ගන්සබා පාරෙන් කොටසක්); නැගෙනහිරට 351,606 යන පිඹුරුකඩදසියේ පෙහිගන ඉඩම, කදුරුවැව යන ගමේ ගම්ඉමද; දකුණට 311,905 යන පිඹුරුකඩදසියේ පෙහිගන ඉඩම; බස්නාහිරට අර්. ඇම්. ඇත්. ඒ. අන්තාමලෙ වෙව්වි විසින් අයිතිවාසිකම්කියන අද්දඹුවාවද, අණුව විසින් අයිතිවාසිකම්කියන කහවල ඇස්වෙව් යන වත්තද (පරණ පාරට ඉතුරුකර තිබෙන බිම), 311 905 යන පිඹුරුකඩදසියේ පෙහිගන ඉඩමද, අණුව විසින් අයිතිවාසිකම්කියන කහවල ඇස්වෙව් යන වත්තද) පාරට ඉතුරුකර තිබෙන බිමද) රත්මලාවල යන ගමේ ගම්ඉමද.

II—ලංකා මැතිමේ මුල් සිතියම 2,014.

බිම්කවිටිය.	ඉඩමේ නම.	බිම්කරම, අ. රු. ප.
11	කිනකැලේ	9 1 9

මීට මාසිම්—උතුරට රත්මලාවල යන ගමේ ගම්ඉමද; නැගෙනහිරට 311,905 යන පිඹුරුකඩදසියේ පෙහිගන ඉඩමද; දකුණට හීර්වැව යන ගමේ ගම්ඉමද; බස්නාහිරට බක්මැරුපෙහෙ ගරත්මලාවල යන ගම්වල ගම්ඉමද.

III—ලංකා මැතිමේ මුල් සිතියම 2,014.

බිම්කවිටිය.	ඉඩමේ නම.	බිම්කරම, අ. රු. ප.
12	කරත්තපාරෙන් කොටසක්	0 0 38
13	කරත්තපාර	0 0 36
14	කරත්ත පාරෙන් කොටසක්	0 0 6

0 2 0

මීට මාසිම්—උතුරට 311,905 යන පිඹුරුකඩදසියේ පෙහිගන ඉඩමද; නැගෙනහිරට අණුව විසින් අයිතිවාසිකම් කියන පරණ පාරට ඉතුරුකර තිබෙන බිමෙන් කොටසක්, කරත්තපාරෙන් කොටසක්, 311,905 යන පිඹුරුකඩදසියේ පෙහි ගන ඉඩමද හීර්වැව යන ගමේ ගම්ඉමද, (කරත්තපාරෙන් කොටසක්); දකුණට හීර්වැව යන ගමේ ගම්ඉමද; බස්නාහිරට 311,905 යන පිඹුරුකඩදසියේ පෙහිගන ඉඩමද.

[කුරුණෑගල වි. ම. 3—1926.]

[සුරැකුණු දැන්වීම නො: 8,988.]

මේ 1926ක්වූ ජනවාරි මස 15වෙනි දින පවත් වූ දැන්වීමක් ඇතුළතදී මෙහි පහත දක්වන ඉඩම්වලට නොහොත් ඉන් එකකට නොහොත් වැඩිගිණිකකට යම් අයිතිවාසිකමක් තිබෙන යම් අයවල් ඇත්නම් ඒ අයවලින් විසින් මුද්‍රාණිත සටහනක් මේ 1897, 1899, 1900 සහ 1903හේ අඥාපණවල 28වෙනි වගන්තියේ ප්‍රකාරයට පත්කරනු ලැබූ විශේෂ මහත්‍රීඥාණිතයානන් නාන්සේයේ කොළඹ කන්තෝරුවේදී ඇත්. ඇම්. බැරුවා උන්නාන්සේයේ ඉදිරිපිටට ඇවිත් පෙණිසිට හෝ ලියවිල්ලකින් එකී ඉඩම්වලට නොහොත් ඒට ඇරුණ මිනිසෙකුට කිසි අයිතිවාසිකමක් පෙන්නවා සිටින්නට නොයෙදුනොත්, එකී විශේෂ මහත්‍රීඥාණිතයානන්ගෙන් ඉහත කී අඥාපණවලින් ලැබී තිබෙන බලවල ප්‍රකාරයට, අයිතිවාසිකම් නොකියා සු එකී ඉඩම් එක්කෝ එකී අයිතිවාසිකමක් ගෙනහැර දැක්වන්නට නොයෙදුන සෑම ඉඩම් රජයන්තක ඉඩම් හැටියට උන්නාන්සේයේ අත්පත ඇති ලියවිල්ලකින් උන්නාන්සේ විසින් ප්‍රකාශකරණ බව මෙයින් දැනගත යුතුයි.

ඇත්. ඇම්. බැරුවා,
විශේෂ මහත්‍රීඥාණිතයානන්ගේ.

(a) මෙම ඉඩම් ගැණ වැඩිදුර කොරතුරු ඉඩම් බේරුම්කරණ කොමසාරිස් උන්නාන්සේගෙන්ද, ඒවායේ සිතියම් සර් ඩේවර් ජනරාල් උන්නාන්සේගෙන්ද ලබාගත හැකිවේ.

(b) මෙකී ඉඩම්වලට නොහොත් එයින් එකකවත් උඩින් යන යම් පාරකට අයිතිකම්කිම ඒ ඉඩමට නොහොත් ඉඩම් වලට අයිතිකම්කිම හැටියට බාරගනු ලැබේ.

ඉඩම්වල කොරතුරු.

වයඹ දිසාවේ සුරැකුණු දිස්ත්‍රික්කේ කවුඟම්පොලහත්පත්තුවේ කරදපත්තුවකෝරලේ ගුරුලාවෙල යන ගමේ පිහිටා තිබෙන මෙහි පහත දක්වන බිම්කව්‍රි, එනම්:—

ලංකා මැණිම මුල් සිතියම 2,118.

බිම්කව්‍රි.	ඉඩමේ නම.	බිම්කරම, අ. රු. ප.	බිම්කව්‍රි.	ඉඩමේ නම.	බිම්කරම, අ. රු. ප.
4	වැවගාවකොටුවහේන	1 2 10	40	අඹගහමුලහේන, ඇහැටුගහමුලහේන, නුගහා මුලහේන	4 3 12
5	ගුරුලාවෙලවැව (වැව සහ කන්තිය)	22 0 32	49	නබහේන, ගුලුවාහේන	10 1 20
6	වැවගාවහේන, හල්වාහකොටුවහේන	2 2 1	50	කදුරුගහමුලහේන	4 2 1
7	අඹපාර	0 0 20	51	තිග්ගහමුලහේන	1 2 14
9	නුගහාමුලහේන, කබෙහේන	2 1 29	52	තික්ගහමුලවත්ත	0 0 24
13	අඹපාර	0 0 2	54	තික්ගහමුලහේන	2 3 22
16	වෙලපිල්ලාවහේන	0 3 30	56	කරන්තපාර	0 1 8
17	වෙලපිල්ලාවහේන (කන්තියට ඉතුරුකර ති බෙන බිම)	0 1 5	57	තල්ගහමුලහේන, මසිලගහමුලහේන, මීගහ මුලහේන	3 0 17
18	ගන්සබාපාර	2 2 3	58	කරන්තපාර	0 0 14
19	බෝගහමුලහේන (කන්තියට ඉතුරුකර ති බෙන බිම)	0 1 22	59	මානිත්ගලවැවෙහි (වැව සහ කන්තිය)	0 3 16
20	මාගහමුලහේන, රුක්ආත්තනගහමුලහේන, වැවගාවහේන, වෙලපිල්ලාව	13 2 31	60	මීගහමුලවත්ත	0 1 22
21	ගුරුලාවෙල මිනිපිටිය	0 0 23	61	මීගහමුලහේන	0 0 36
22	කලුකෝන්ගහමුලහේන	3 1 36	65	මානිත්ගලපිලාවහේන, කෝන්ගහමුලහේන, අඹගහමුලහේන	5 3 9
28	තල්ගහමුලවැව (වැව සහ කන්තිය)	0 2 19	66	කෝන්ගහමුලහේන	1 0 11
33	ගුරුලාවෙලහේන (මිනිපිටියෙහි)	0 2 13	67	මසිලගහමුලහේන	8 2 3
34	බෝගහමුලහේන, වෙලපිල්ලාව	0 2 3	74	කරන්තපාර	0 1 4
35	වාන්ඇල	0 1 14			
36	බෝගහමුලහේන	0 3 35			98 1 1

මීට මායිම—උතුරට කරණපහලගම යන ගමේ ගම්ඉමද; නැගෙනහිරට මදුලපිටිය යන ගමේ ගම්ඉමද, හිදහේන යන ගමේ ගම්ඉමද; දකුණට මුත්තැට්ටුපත්තුව යන ගමේ ගම්ඉමද; බස්නාහිරට උඩවෙල සහ වතුගෙර යන ගම්වල ගම්ඉමද.

ඉහත කී මායිම්වලට මැදිවූ මෙහි පහත දක්වන බිම්කව්‍රි මේ දැන්වීමෙන් අත්හැරිය වගත්, ඒවායේ මුලු බිම්කරම වන අක්කර 99කුත් රු. 1කුත් පර්චස් 29යේ කිසිම කොටසක්වත් ඉහත කී අක්කර 98කුත් රු. 1කුත් පර්චස් 1කේ බිම්කරමේ අඩංගු නොවන වගත් මෙයින් දැනගත යුතුයි.

ලංකා මැණිම මුල් සිතියම 2,118.

බිම්කව්‍රි.	ඉඩමේ නම.	බිම්කරම, අ. රු. ප.	බිම්කව්‍රි.	ඉඩමේ නම.	බිම්කරම, අ. රු. ප.
1	මකුලගහමුලවත්ත	2 1 18			
2	ඉදිරිපිටවත්ත	2 1 5			
3	වැවගාවවත්ත	0 3 7			
8	එම	3 1 1	42	අඹගහමුලහේන, වැකන්දපාමුලකුඹුර, වැවගාවකුඹුර, මාදන්ගහමුලකුඹුර, සියම් ලාගහමුලවත්ත, දිවුල්ගහමුලවත්ත	44 1 8
10	නුගහාමුලවත්ත	1 1 26	43	දිවුල්ගහමුලවත්ත	0 0 32
11	වැවගාවවත්ත	0 1 6	44	තල්ගහමුලවත්ත	0 0 20
12	එම	0 2 3	45	එම	0 2 1
14	කබෙවත්ත	2 1 23	46	කදුරුගහමුලවත්ත	1 0 21
15	එම	0 0 17	47	එම	2 2 20
23	කෝන්ගහමුලවත්ත, කෝන්මන්තියවත්ත	5 1 14	48	අඹගහමුලවත්ත	1 1 13
24	කෝන්ගහමුලවත්ත	1 0 6	53	කපුවත්ත	0 2 0
25	කදුරුගහමුලවත්ත, තිබිරිගහමුලවත්ත	0 2 15	55	තික්ගහමුලවත්ත	0 3 30
26	එම	0 1 19	62	මාදන්ගහමුලහේන, පාරගහමුලහේන	0 0 33
27	අඹගහමුලවත්ත	0 2 16	63	පාරගහමුලවත්ත	0 3 4
29	එම	0 0 20	64	කුඹුරේපිල්ලාවහේන	0 0 32
30	එම	0 0 24	68	අඹගහමුලවත්ත	10 1 23
31	එම	0 0 11	69	වෙලපිල්ලාවත්ත	0 0 19
32	දිවුල්ගහකුඹුර	2 2 24	70	අඹගහමුලවත්ත	1 0 26
37	අඹගහකුඹුර	0 0 33	71	සුලුගහමුලහේන	1 2 23
38	කෝන්ගහමුලවත්ත	0 1 39	72	සියම්ලාගහමුලහේන	0 2 4
39	සියම්ලාගහමුලවත්ත	6 1 22	73	පහලකුඹුරේපිල්ලාවහේන	0 1 20
41	මානිත්ගලවැවෙහිකුඹුර, කුඹුක්ගහකුඹුර, කෝන්ගහමුලවත්ත, වැවකුඹුර, බදු වත්ත, තල්ගහමුලවත්ත, පහලකුඹුර,				99 1 29

[සුරැකුණු ම. ම. 4—1926.]

[අනුරූපවල දැන්වීම නො. 8,989.]

වසර 1926ක්වූ ජනවාරි මස 15වෙනි දින පටන් තුන්මාසයක් ඇතුළතදී මෙහි පහත දක්වන ඉඩම්වලට නොහොත් ඉන් එකකට නොහොත් වැඩිගණනකට යම් අයිතිවාසිකමක් තිබෙන යම් අයවල් ඇත්නම් ඒ අයවලින් විසින් මුඩුබිම් සබ්බව වසර 1897, 1899, 1900 සහ 1903න් අඤ්ඤාපණවල 28වෙනි වගන්තියේ ප්‍රකාරයට පත්කරනු ලැබූ විශේෂ මහලුඹර යානන් නාන්සේගේ කොළඹ කන්තෝරුවේදී පී. ජේ. ගඩ්සන් උන්නාන්සේගේ ඉදිරිපිට ඇති පෙණිසිට හෝ ලියවිල්ලකින් එකී ඉඩම්වලට නොහොත් ඊට ඇති යම් කොටසකට කිසි අයිතිවාසිකමක් පෙන්වාසිවින්ට නොගෙදුනොත්, එකී විශේෂ මහලුඹර යානන් නාන්සේගේ ඉහත කී අඤ්ඤාපණවලින් ලැබී තිබෙන බලවල ප්‍රකාරයට, අයිතිවාසිකමක් නොකියාපූ එකී ඉඩම් එක්කෝ එයින් අයිතිවාසිකමක් ගෙනගැර දක්වන්ට නොගෙදුන සෑම ඉඩම් රජසන්නක ඉඩම් හැටියට උන්නාන්සේගේ අත්සන ඇති ලියවිල්ලකින් උන්නාන්සේ විසින් ප්‍රකාශකරණ බව මෙයින් දැනගත යුතුයි.

පී. ජේ. ගඩ්සන්,
විශේෂ මහලුඹර යානන් නාන්සේ.

(a) මෙම ඉඩම් ගැණ වැඩිදුර තොරතුරු ඉඩම් බේරුම්කරණ කොමසාරිස් උන්නාන්සේගෙන්ද, ඒවායේ සිතියම් සර්වේයර් ජනරල් උන්නාන්සේගෙන්ද ලබාගත හැකිවේ.

(b) මෙහි ඉඩම්වල නොහොත් එයින් එකකවත් උඩින් යන යම් පාරකට අයිතිකම්කීම, ඒ ඉඩමට නොහොත් ඉඩම් වලට අයිතිකම්කීම හැටියට බාරගනු ලැබේ.

ඉඩම්වල තොරතුරු.

උතුරු මඩාම දිසාවේ තමන්කඩුව පලාතේ එහොබපත්තුඹේ කඩුවාන්විල යන ගමේ පිහිටා තිබෙන මෙහි පහත දක්වන බිම්කවිටි, එනම්:—

I.—නොම්මර 12 දරණ වොපෝ මුල් සිතියමේ ඇතුළත් නොම්මර 10 දරණ කුඩා සිතියම.

බිම්කවිටිය.	ඉඩමේ නම.	බිම්තරම, අ.රූ.ප.
63	පොතානම්දෙසි (මලඇල)	0 0 24
64	පොතානනෝවම්	2 3 22
		3 0 6

මීට මාසිම්—උතුරට අඤ්ඤාවට අයිති පර්චහමුකලාන්යායද; නැගෙනහිරට අඤ්ඤාවට අයිති පහිම්භිභිමුලකාඩුද; දකුණට අඤ්ඤාවට අයිති පොතානනෝවම්ද; බස්නාහිරට මහවැලිගඟද.

II.—නොම්මර 12 දරණ වොපෝ මුල් සිතියමේ ඇතුළත් නොම්මර 10 දරණ කුඩා සිතියම.

බිම්කවිටිය.	ඉඩමේ නම.	බිම්තරම, අ.රූ.ප.
65	වෙල්ලන්කාඩුනෝවම්	0 1 39

මීට මාසිම්—උතුරට මහවැලිගඟද, රජසන්නක වෙල්ලන්කාඩුනෝවම්ද; නැගෙනහිරට රජසන්නක වෙල්ලන්කාඩු නෝවම් සහ රජසන්නක කෙන්සාකාඩුද; දකුණට රජසන්නක කෙන්සාකාඩු සහ රජසන්නක වෙල්ලන්කාඩුනෝවම්ද; බස්නාහිරට රජසන්නක වෙල්ලන්කාඩුනෝවම් සහ මහවැලිගඟද.

III.—නොම්මර 12 වොපෝ මුල් සිතියමේ ඇතුළත් නොම්මර 10 දරණ කුඩා සිතියම.

බිම්කවිටිය.	ඉඩමේ නම.	බිම්තරම, අ.රූ.ප.
66	වෙල්ලන්කාඩුනෝවම්	1 2 31

මීට මාසිම්—උතුරට මහවැලිගඟ සහ රජසන්නක වෙල්ලන්කාඩුනෝවම්ද; නැගෙනහිරට රජසන්නක වෙල්ලන්කාඩුනෝවම්ද; දකුණට රජසන්නක කෙන්සාකාඩු සහ රජසන්නක වෙල්ලන්කාඩුනෝවම්ද; බස්නාහිරට රජසන්නක වෙල්ලන්කාඩුනෝවම් සහ මහවැලිගඟද.

IV.—නොම්මර 12 දරණ වොපෝ මුල් සිතියමේ ඇතුළත් නොම්මර 10 දරණ කුඩා සිතියම.

බිම්කවිටිය.	ඉඩමේ නම.	බිම්තරම, අ.රූ.ප.
67	වෙල්ලන්කාඩුනෝවම්	1 0 31

මීට මාසිම්—උතුරට මහවැලිගඟ සහ රජසන්නක වෙල්ලන්කාඩුනෝවම්ද; නැගෙනහිරට රජසන්නක වෙල්ලන්කාඩුනෝවම්ද; දකුණට රජසන්නක කෙන්සාකාඩුනෝවම් සහ රජසන්නක පර්චහමුකලාන්යායද; බස්නාහිරට රජසන්නක පර්චහමුකලාන්යාය සහ මහවැලිගඟද.

V.—නොම්මර 12 දරණ වොපෝ මේ මුල් සිතියමේ ඇතුළත් නොම්මර 10 දරණ කුඩා සිතියම.

බිම්කවිටිය.	ඉඩමේ නම.	බිම්තරම, අ.රූ.ප.
68	වෙල්ලන්කාඩුමසල්	21 0 15

මීට මාසිම්—උතුරට රජසන්නක කෙන්සාකාඩු රජසන්නක වඩ්වෙල්කාඩුද; නැගෙනහිරට රජසන්නක වෙල්ලන්කාඩු, විශේෂකාඩු නොහොත් වඩ්වෙල්කාඩුද; දකුණට රජසන්නක පුදුකාඩුද; බස්නාහිරට රජසන්නක කෙන්සාකාඩුද.

VI.—නොම්මර 12 දරණ වොපෝ මුල් සිතියමේ ඇතුළත් නොම්මර 10 දරණ කුඩා සිතියම.

බිම්කවිටිය.	ඉඩමේ නම.	බිම්තරම, අ.රූ.ප.
70	තිස්බම් (සනීපආරකාවට වෙන්කෙරුබිම)	10 1 21
71	සෙකාල්වත්ත	0 0 15
73	පල්ලිවාසල්කාඩු (මිහිපිටිටනියට වෙන්කෙරුබිම)	0 1 24
		10 3 20

මීට මාසිම්—උතුරට රජසත්තක කල්මඩුක්කාඩුද, නැගෙනහිරට රජසත්තක කල්මඩුක්කාඩු සහ රජසත්තක පල්ලි වාසල්කාඩුද; දකුණට රජසත්තක මුහන්කාඩුද; බස්නාහිරට රජසත්තක වාලික්කල්කෝර්විල්ප්කාඩු සහ රජසත්තක ඉවක්කාඩුද.

ඉහති මාසිම්වලට මැදිවූ මෙහි පහත දක්වන බිම්කම්වල මේ දැන්වීමේ මෙම කොටසෙන් අත්හැරියවගත් එකේ බිම් කරමවන අක්කර 3කුත්, රූඹ 3කුත්, පර්චස් 27 ඉහතකි අක්කර 10කුත්, රූඹ 3කුත්, පර්චස් 20කේ බිම්තරමේ අඩංගු නොවනවගත් මෙයින් දැනගත යුතුයි.

නොමිමර 12 දරණ වෝපො මුල් සිතියමේ ඇතුලත් නොමිමර 10 දරණ කුඩා සිතියම.

බිම්කම්වලය.	ඉඩමේ නම.	බිම්තරම, අ. රූ. ප.
72 ..	කඩුවාන්විලපොරු 3 3 27

[අනුරාධපුර වි. ම. 1—1926.]

[අනුරාධපුර දැන්වීම නො. 8,990.]

වම් 1926ක්වූ ජනවාරි මස 15වැනි දින පවත් තුන්මාසයක් ඇතුලතදී මෙහි පහත දක්වන ඉඩම්වලට නොහොත් ඉන් එකකට නොහොත් වැඩිගණනකට යම් අයිතිවාසිකමක් තිබෙන යම් අයවල් ඇත්නම් ඒ අයවලුන් විසින් මුඩුබිම් සම්බන්ධ වම් 1897ක 1899ක 1900ක සහ 1903කේ ආඥාපණ්ණවල 28වැනි වගන්තියේ ප්‍රකාරයට සත්කරනු ලැබූ විශේෂ මනුෂ් වරයානන්තාන්තේශේ කොලුම් කන්තෝරුවේදී පී. ජේ. හසියන් උත්තාන්තේශේ ඉදිරිපිටට ඇති පෙණිසිට හෝ ලිය විල්ලකින් එකී ඉඩම්වලට නොහොත් ඒට ඇති යම් කොටසකට කිසි අයිතිවාසිකමක් පෙන්වාසිවින්ට නොයෙදුනොත්, එකී විශේෂ මනුෂ්ඥවරයානන්තාන්තේශේ ඉහතකි ආඥාපණ්ණවලින් ලැබීගෙන බලවල ප්‍රකාරයට අයිතිවාසිකම් නොකියාපූ එකී ඉඩම් එක්කෝ එයින් අයිතිවාසිකමක් ගෙනහැර දක්වන්ට නොයෙදුන සෑම ඉඩම් රජසත්තක ඉඩම් හැටියට උත්තාන්තේශේ අත්සන ඇති ලියවිල්ලකින් උත්තාන්තේශේ විසින් ප්‍රකාශකරණ බව මෙයින් දැනගත යුතුයි.

පී. ජේ. හසියන්,
විශේෂ මනුෂ්ඥවරයානන්තාන්තේශේ.

(a) මෙම ඉඩම් හැණ මැඩිපුර නොරතුරු ඉඩම් බේරුම්කරණ කොමසාරිස් උත්තාන්තේශේගෙන්ද ඒවායේ සිතියම සර්වේයර් ජනරල් උත්තාන්තේශේගෙන්ද ලබාගත හැකිවේ.

(b) මෙකී ඉඩම්වලට නොහොත් එයින් එකකවත් උඩින් යන යම් පාරකට අයිතිකම්කීම, ඒ ඉඩමට නොහොත් ඉඩම් වලට අයිතිකම්කීම හැටියට බාරගනු ලැබේ.

ඉඩම්වල නොරතුරු.

උතුරු මධ්‍යම දිසාවේ තමන්කඩුව පලාතේ එගොඩපත්තුවේ කැන්දකඩුවලානේ ඉල්ලන්දවෝඩු යන යම පිහිටා තිබෙන මෙහි පහත දක්වන බිම්කම්ව, එනම්:—

I.—නොමිමර 12 දරණ වෝපො මුල් සිතියමේ ඇතුලත් නොමිමර 1 දරණ කුඩා සිතියම.

බිම්කම්වලය.	ඉඩමේ නම.	බිම්තරම, අ. රූ. ප.
2 ..	තිස්බම් (මුඩුබිම)	.. 8 1 36

මීට මාසිම්—උතුරට සහ නැගෙනහිරට රජසත්තක කල්මාඩුකාඩු සහ කොවිල්අඹිකාඩුද; දකුණට රජසත්තක කොවිල්අඹිකාඩුද; බස්නාහිරට රජසත්තක සවන්මාඩුකාඩුද.

ඉහතකී මාසිම්වලට මැදිවූ මෙහි පහත දක්වන බිම්කම්වල මේ දැන්වීමෙන් මෙම කොටසෙන් අත්හැරිය වගත් ඒකේ බිම්තරමවන අක්කර 2කුත්, රූඹ 3කුත්, පර්චස් 13ක ඉහතකි අක්කර 8කුත්, රූඹ 1කුත්, පර්චස් 36කේ බිම්තරමේ අඩංගු නොවනවගත් මෙයින් දැනගත යුතුයි.

නොමිමර 12 දරණ වෝපො මුල් සිතියමේ ඇතුලත් නොමිමර 1 දරණ කුඩා සිතියම.

බිම්කම්වලය.	ඉඩමේ නම.	බිම්තරම, අ. රූ. ප.
3 ..	ගන්ගොඩ 2 3 13

II.—නොමිමර 12 දරණ වෝපො මුල් සිතියමේ ඇතුලත් නොමිමර 1 දරණ කුඩා සිතියම.

බිම්කම්වලය.	ඉඩමේ නම.	බිම්තරම, අ. රූ. ප.
4 ..	සවන්කාලේසි (මිනිපිට්ටනිය) 0 0 37

මීට මාසිම්—උතුරට, නැගෙනහිරට, දකුණට සහ බස්නාහිරට රජසත්තක සාවන්කාලේසිකාඩුද.
[අනුරාධපුර වි. ම. 2—1926.]

ඉල්ලුම්පත්‍ර සඳහා කරණලද දැන්වීම.

“කාක්දූවේ” බද්ද.

කැලණිය. මෝරේ පිහිටි “කාක්දූව” කියන ඉඩමේ වම් 1926ක්වූ පෙබ්‍රවාරි මස 1වැනි දින, සිට මාස 11ක බද්ද මෙහි පහත සඳහන් කොන්දේසිවලට යටත්ව මිලට ගැනීම පිණිස එවනු ලබන සිල්කඩනලද ඉල්ලුම්පත්‍ර බස්නාහිර පලාතේ ආණ්ඩු ඒජන්ත උත්තාන්තේශේ විසින් භාරගනව යොදන බව මෙයින් දැනුම්දෙනු ලැබේ.

ශර්භාක ඉල්ලුම්පත්‍ර වම් 1926ක්වූ ජනවාරි මස 29වැනි සිකුරුද දවල් 12 වනතුරු භාරගෙන එදින එකී මේලාවට කඩාබලනවා ඇත. ඉල්ලුම්පත්‍ර බහා එවන කවරවල පිට “කාක්දූවේ බද්ද ගැන ඉල්ලුම්පත්‍රය” කියා සඳහන්කළ යුතුයි. ඉල්ලුම්පත්‍ර සැබෑබව බපසුකිරීම පිණිස ඉල්ලුම්කරන් නාවූ සියව්දෙනාම තම තමන්ම හෝ තමන් වෙනුවට ක්‍රියා කරන්නෙක් ඒජන්ත උත්තාන්තේශේ ඉදිරියේ පෙනිසිවින්ට ඕනෑය.

පිළිගනු ලැබූ ඉල්ලුම් පත්‍රය අයිතිකාරයා විසින් පහත සඳහන් කොන්දේසි අඩංගු බදු පොරොන්දුවකට බැඳෙන්නට ඕනෑම වැඩි විසාර කොළඹ කම්බේරියේදී ඉල්ලුම් කොට ලබා ගත හැක.

ආර්. ඇන්. තේන්, බස්නාහිර පලාතේ ආණ්ඩුමේ ඒජන්ත උන්නාන්සේ වම්ස.

වම් 1926ක්වූ ජනවාරි මස 6වෙනි දින කොළඹ කම්බේරියේදී.

කොන්දේසි.

1. "කාන්දුව" කියන ඉඩමේ බද්ද මිලට ගැනීම වම් 1926ක්වූ පෙබරවාරි මස 1වෙනි දින සිට මාස 11කට පමණකි.
2. මිලේටගත් අය විසින් මිලේටගත් මුදල සම්පූර්ණයෙන් විකිණීමේ දිනදී ගෙවිය යුතුය.
3. ඉඩමේ පිහිටි ගසකොලවල සහ ගොඩනැගිලි ආදියක් ඇත්නම් ඒවා භුක්තිවිදීමට මිලේටගත් අයට බලය තිබේ.
4. මිලේටගත් අයට හෝ ඔහුගේ වැඩකරුවන්ට කිසිම ගසක් කපන්නටත් වැටක්, මාසිමක් හෝ ගොඩනැගිලි ආදියක් වෙනස් කරන්නටත් අවසර නැත.
5. ආණ්ඩුමේ ඒජන්ත උන්නාන්සේ විසින් බදු ගන්නා ලද ඉඩමේ වැටක් බදින්නට කියා අණ කළොත් බදු ගැනුම්කාරයා විසින් එසේ කළ යුතුය.
6. බදු ගැනුම්කාරයා විසින් ඉඩම ශුඛපවිත්‍යාලය තබා ගන්නටත්, සියලුම අයිතිකරු ගෙවන්නටත්, නාගරික සභාවේ අණ පණත් පරිදි ක්‍රියාකරන්නටත් ඕනෑම.
7. ඒජන්ත උන්නාන්සේට හෝ උන්නාන්සේගේ අණ පරිදි ක්‍රියාකරන්නෙකුට ඕනෑවිටකදී බදුකාරයාට මාසයක් කල්දී නැවත ඉඩමේ භුක්තිය භාරගැනීමට බලය තිබේ.
8. ඒජන්ත උන්නාන්සේගේ කැමැත්ත සහිත ලියවිලික නැතුව බදුකාරයා විසින් අන්කෙනෙකුට බද්ද පවරාදීම හෝ විකිණීම නොහැකි.
9. ඉඩමේ පිහිටි පොල්ගස් මහරවට හෝ මිරවට මැදීමට බදුකාරයා විසින් අවකාශ දිය යුතු නොවේ.
10. සම්පූර්ණ ඉඩම හෝ ඉන් කොටසක් බද්ද අවසාන වෙන්නට ප්‍රථම ආණ්ඩුමට ඕනෑකමනක් මාසයක් කල්දීන්විට ආණ්ඩුමට භාරදිය යුතුය. බදු මුදල් ගෙවා ඉතිරිවූ බදුකාරයාගේ ගැටියට ලැබිය යුතු මුදල බදු ගැනුම්කාරයාට ආපසු ගෙවන්නට යෙදෙනවා ඇත.
11. ආණ්ඩුමේ ඒජන්ත උන්නාන්සේට හෝ ඒ වෙනුවෙන් ක්‍රියාකරන්නෙකුට එම කාරය ඇතුළත සුදුසු වේලාවලදී ඉඩමේ නැති පරික්ෂාකර බැලීම සඳහා ඉඩමට ඇතුල්වීමට බදුකාරයා විසින් අවර දිය යුතුය.
12. බදු ගැනුම්කාරයා විසින් ඉඩමේ තිබෙන ලකුණු, කුණකු හෝ අගල් ආදිය වෙනස් නොකරණ හැටියට වගබලාගත යුතුය.

13. ඉහත සඳහන් කොන්දේසි කඩකළොත් කිසිම මුදලක් නොගෙවා බදු ගැනුම්කාරයා හෝ ඔහුගේ වැඩකරුවන් ඉඩමෙන් අස්කර නැවත භුක්තිය භාරගැනීමට ඒජන්ත උන්නාන්සේට හෝ ඒ වෙනුවෙන් ක්‍රියාකරන්නෙකුට බලය තිබේ.

14. යම්කිසි ඉල්ලුම් පත්‍රයක් හෝ සියළුම ඉල්ලුම් පත්‍ර කිසිකෙසෙකිවීමට ඒජන්ත උන්නාන්සේට බලය තිබේ.

කල්පිටියේ කොටුවහල තිබෙන ලැලි ගුදම් තුනේ ලී ආදිය වම් 1926ක්වූ පෙබරවාරි මස 2වෙනි දින පස්වරු 3ට එකී ස්භාගයේදී ප්‍රසිද්ධ වෙන්දේසියේ විකුණන බව මෙයින් දන්වමි.

2. වෙන්දේසියේදී ගන්නට යෙදුණ නැතැත්තා දෙමාසයක් ඇතුළතදී ඔහුගේ විශ්දමෙන් ඒ ගොඩනැගිලි කඩාබිඳ සියලු ලීදඩු ඇදගෙන තිබේ සමනලාකරදමන්ට ඕනෑම. මේ කාරය ඇතුළතදී ගෙනෙනොයිය සියලු ලීදඩු රැස්සන්නක වෙනබැවිද දන්වමි.
3. වෙන්දේසියේදී ගන්නට යෙදුණ අයගේ ලන්සුව සිරිකළ දවස් තුනෙන් සියලු මුදල් පුත්තලමේ උප ඒජන්ත උන්නාන්සේට බදින්නට ඕනෑම. නවද ඉහතකි දිනෙන් සියලු වැඩ ඉවර කරනවාය කියා කොන්දේසියකටත් අත්සන් කරන්නට ඕනෑම.
4. ඉල්ලුම්කරුවන් විසින් ඔවුන්ගේ කොන්දේසියේ ප්‍රකාර සියලු වැඩ ඉවර කරණවාය කියා ඇපය වසයෙන් රුපියල් පණහක් ආණ්ඩුමට බදින්නට ඕනෑම.
5. වෙන්දේසියේදී ඉල්ලන්නාවූ යම් ලන්සුවක් නොහොත් සියලුම ලන්සු පිලිගොගෙන දැරීමේ අයිතිවාසිකම ආණ්ඩුමට තබාගන්නට යෙදුනා ඇත.

ජේ. ලසිට්,

උප ඒජන්ත උන්නාන්සේ වෙනුවට.

වම් 1926ක්වූ ජනවාරි මස 11වෙනි දින පුත්තලමේ කම්බේරියේදී.

වම් 1926ගේ ශාලබද්ද විකිණීම.

වම් 1926ක්වූ ජනවාරි මස 23වෙනි යෙනසුරු පස්වරු 2.30ට අනුරාධපුර කම්බේරියේදී නාගරික සභාවේ ප්‍රධාන නැත විසින් එම සභාව මගින් වම් 1926ට විකිණිය යුතු ශාල බද්ද පළමු ගැනුම්කාරයාගේ වගකීම පිට නැවතත් ප්‍රසිද්ධ වෙන්දේසියේ විකුණනු ලැබේ.

ඇම්. ඇම්. වැඩර්බර්න්, නාගරික සභාවේ ප්‍රධාන නැත.

වම් 1926ක්වූ ජනවාරි මස 7වෙනි දින අනුරාධ පුර නාගරික සභා කන්තෝරුවේදී.

වම් 1912ගේ නොමමර 8 දරණ මත්පැන් සම්බන්ධ ව්‍යවස්ථාව යටතේ දන්වීමයි.

බස්නාහිර පලාතේ 1926-27 අරක්කු රේන්ද විකිණීම.

වම් 1926ක්වූ බක්කෝබර් මස 1වෙනි දින පටන් 1927ගේ සැප්තැම්බර් මස 30වෙනි දින දක්වා මාස 12ක (අවුරුදු 1ක) මීට යාකර තිබෙන A අකුරය දරණ මැවුල්පත්‍රයේ සඳහන් කරන ලද නැබැරුවම අරක්කු විකිණීමේ නතිබලය සම්බන්ධව ඉල්ලුම් පත්‍ර 1924ක්වූ ජූලි මස 4වෙනි දින නො 7,403ගේ ගැහැපි පත්‍රයේ ප්‍රසිද්ධ කර තිබෙන අරක්කු විකිණීමේ කොන්දේසි වලට සහ 1924ගේ ජූනි මස 27වෙනි දින නො 7,402ගේ ගැහැපි පත්‍රයේ ප්‍රසිද්ධ කර තිබෙන සියලුම "ඇක්සයිස්" ලැයිස්ත් වලට වැටහෙන සාමාන්‍ය කොන්දේසිවලටත් අනුව භාරගනු ලැබේ.

2. ඉල්ලුම් පත්‍ර දෙනවිට "බස්නාහිර පලාතේ මහ ඒජන්ත උන්නාන්සේවගයි" පිට ලියන ලද සහ "අරක්කු රේන්ද" ඉල්ලුම් පත්‍ර යන බවත් සටහන් කර ඇති සිල්කරණලද කවරවල දමා වම් 1926ක්වූ පෙබරවාරි මස 15වෙනි සඳුදා දවල් දෙදලහට (12) නොහොත් ඊට මත්තෙන් කොළඹ කම්බේරියට ලැබෙන ප්‍රකාර එවිය යුතුය. ඉල්ලුම්කාරයාගේ ඉහත සඳහන් වේලාවට කොළඹ කම්බේරියට පැමිණිය යුතුය.
3. යම් ඉල්ලුම් පත්‍රයක් භාරගොගැනීමට ඒජන්ත උන්නාන්සේ අදහස් උනිනම් එසේකිරීමට බලය තිබේ, එම බලයට යටත්ව වැඩි ඉල්ලුම්කාරයාට රේන්දේ විකුණනු ලැබේ. රේන්දය විකුණන ලද සියලුම කොන්දේසිවලට අනුව ගැණුම්කාරයා ක්‍රියාකළ යුතුය. ඉල්ලුම් පත්‍ර දෙකක් හෝ ඊට වැඩි ගණනක් එකසමානවුවිට, හෝ, සෑහෙන ඉල්ලුම් පත්‍ර නැත්නම් ඒජන්ත උන්නාන්සේ විසින් එවලේම රේන්ද ප්‍රසිද්ධ වෙන්දේසියේ හෝ වෙන සෑහෙන අන්දමකට විකුණනු ලැබේ.
4. නැබැරුවම විකිණීම පිණිස ගුදමෙන් ගෙණෙන ලද එක එක අරක්කු ගැලුමකට (නිරුව, අරක්කුවල ව්‍යවහාරික සහ බෝකලවල ව්‍යවහාරික) අත්හැර) ඉල්ලා භාරගනු ලබන නැතැත්තාට ඉහතකි 3වෙනි කොන්දේසියට, යටත්ව

රේන්දේ විකුණනු ලැබේ. එබැවින් (ඒ) පිළප අරක්කු, (බී) සිල් බෝහල, යනාදියට වෙන්වෙන් වශයෙන් ගැලුමකට මෙපමණය කියා ඉල්ලුම්පත්‍රයේ සඳහන්කළ යුතුයි.

5. තිරුවද, අරක්කුවල වපිනාකම, බෝහලවල වටිනාකම සහ අරක්කු ලබාගැනීමට නියමකර තිබෙන භද්දම්වල නම් සහ වෙනත් විසාර ඉහතකී අරක්කු විකිණීමේ කොන්දේසිවල සඳහන්කර ඇත.

6. කැබැරැම ලදේ 8ට ඇර සවස 7ට වැසිය යුතුයි.

7. මේ සම්බන්ධ වැඩිදුර කරුණු කොළඹ කම්මේරියෙන් ලබාගත හැක.

වම් 1926ක්වූ ජනවාරි මස 8වෙනි දින
කොළඹ කම්මේරියේදීය.

ආර්. ඇන්. කේන්,
ආණ්ඩුවේ ජ්ජන්ත උත්තාන්සේ මමස.

A.—මැහිඳුල් පත්‍රය. මිගමු දිඤ්ඤිකේන් රේන්ද කොඩාසය.

නො.	කොඩාසය.	පිහිටි ස්ථානය.
42 ..	ඉරික්කුරුකෝරලේ උතුර බාසියාවත්ත

උපාධිකර්තෘ.

වම් 1926ගේ ශ්‍රීපාද වන්දනාකාරය.

වම් 1926ගේ අවුරුද්දේ වන්දනා කාරය තුළ වශංගත රෝගය හෝ වෙනත් රෝග වලක්වන පිණිස පණවනලද මෙහි පහත සඳහන්වෙන නියෝග වන්දනාකාරයන් විසින් පිළිපදින්නට ඕනෑය.

වම් 1926ක්වූ ජනවාරි මස 12වෙනි දින
දින රත්නපුර කම්මේරියේදීය.

ටී. ඒ. ගොඩගන්,
ආණ්ඩුවේ ජ්ජන්ත උත්තාන්සේ මමස.

1. බිමට සහ කෑම පිසීම පිණිස වතුර ගතයුතු ස්ථාන එකී කැන්වල බෝබිලැලිවලින් පෙන්නුම්කර ඇත. එකී ස්ථාන අසල වතුර කිසිම කෙනෙක් විසින් මොනම කාරණාවක් කියාවත් කිරීමට තහනම්ය.
2. නාන ස්ථාන සහ වැසිකිලිද එසේම බෝබිලැලිවලින් පෙන්නුම් ඇත.
3. අම්බලමක හෝ මඩමක සිට යාර සියයකට නොගොත් බිම් පණකට මෑත අපිරිසිදුකිරීම හාත්පසින්ම තහනම්ය.
4. අම්බලම් කඩ සහ නවාතැන්පල් බැලීමට සහ සාමාන්‍යයෙන් පිරිසිදුකම පැවැත්වීමට මූලාදානි පත්කර ඇත.
5. යම් ඉසනිපයක් සෑදුන වහාම සනීපාරක්ෂක ඉන්ස්පැක්ටර්තුනට දන්වන්නට ඕනෑය.

නාගරික වරිපනම් සමබන්ධ දන්වීමයි.

කුරුණෑගල නාගරික සභාවේ, 1926 ඇගබද්ද.

වම් 1861කේ 10වෙනි ආඥාපණ්ණේ ප්‍රකාර වැඩකිරීමට යටහත්වූ කුරුණෑගල නගරයේ මාසිම්තුළ වාසි සෑම පිරිමින් ගෙන් එම නගරයතුළ තිබෙන මාවත් සහ වෙනත් ප්‍රසිද්ධ ස්ථාන පැවැත්වීම සඳහා වම් 1926 වෙනි අවුරුද්දේදී බද්දක් අසකිරීමට මෙයින් යෝජනාකරනලදී.

වම් 1884රේ 31වෙනි ආඥාව පණවන්නට නොගෙදුනාක්වෙන් එම බද්ද හසදවසක් වැඩකිරීමෙන් හෝ මදලෙන් රැපියල් (2) දෙකක් වම් 1926ගේ මාර්තු මස 31වෙනි දින හෝ ඊට මත් වෙන් ගෙවීමෙන් ඉතිකළ යුතුයි.

බබ්ලිච්. අබයවර්ණ,
ප්‍රධානතැන වෙනුවට.

වම් 1926ක්වූ ජනවාරි මස 11වෙනි දින
කුරුණෑගල ලෝකල් බෝඩ් කන්තෝරුවේදීය.

කුරුණෑගල නගරයේ වරිපණම්.

වම් 1898, 1901 සහ 1905ගේ ආඥාපණ්ණේ 30වෙනි වගන්තියේ ප්‍රකාර නගරයේ සනීපාරක්ෂක දිගුකුම්බ සඳහා කුරුණෑගල නගරයතුළ පිහිටි සියලුම ගෙවල් ගොඩනැගිලිද, ඉඩම් සහ ඉඩම් කැබ්ලි යනාදියට අවුරුදුපනා ලැබෙන ආදියමෙන් සියයට පහ බැගින් වම් 1926 අවුරුද්දට ගෙවන්නට ඕනෑ හැටියට නගරයේවාඩි සමිතිය විසින් නියමකරනලදී.

බබ්ලිච්. අබයවර්ණ,
ප්‍රධානතැන වෙනුවට.

වම් 1926ක්වූ ජනවාරි මස 11වෙනි දින
කුරුණෑගල ලෝකල් බෝඩ් කන්තෝරුවේදීය.

වම් 1926යට කුරුණෑගල නාගරික සභාවේ
සනිකින්ගේ සහ රථවල බද්ද.

කුරුණෑගල සනීපාරක්ෂක සමිතියට අයත් සියල්ලන්ටම දැන්වීමකි මෙම සභාවෙන් වම් 1898රේ 13වෙනි ආඥාපණ්ණේ 36වෙනි වගන්තිය ප්‍රකාර 1926වෙනි වර්ෂයට කුරුණෑගල නගරයතුළ කබාගන්නාවූ හෝ පාවිච්චිකරන්නාවූ සියළු රථ වාහන එනම් වම් 1898රේ 13වෙනි ආඥාපණ්ණේ 29වෙනි වගන්තියේ සඳහන් කරන්න, අසවකරන්න, යනාදිය හැර අනික් සියළුම අසවකරන්න, ගොන්දෙන්නා බදින කරන්න, තනි ගොනා බදින කරන්න, රිකෝස්, අත්කරන්න, වතුර කරන්න, මෝටෝර් බයිසිකල් හැර අනික් සියළුම බයිසිකල්, අසවයන්, පෝතියෝ, කොටඵවන් සහ ගොන් යනාදියට මෙහි පහත සඳහන් ප්‍රකාර අවුරුදුපනා ගෙවියයුතු බද්දක් නියමකර තිබේ.

	රු. ට.
අසවකරන්නයකට ..	5 0
ගොන් දෙන්නා බදින කරන්නයකට ..	2 50
තනි ගොනා බදින කරන්නයකට ..	1 50
රිකෝස්, අත්කරන්න හෝ වතුර කරන්න යකට ..	1 0
අසවයෙකුට හෝ පෝතියෙකුට ..	2 50
බයිසිකල් එකකට ..	1 0
කොටඵවෙන් හෝ ගොනෙකුට ..	0 25

බබ්ලිච්. අබයවර්ණ,
ප්‍රධානතැන වෙනුවට.

වම් 1926ක්වූ ජනවාරි මස 11වෙනි දින
කුරුණෑගල ලෝකල් බෝඩ් කන්තෝරුවේදීය.

දැන්වීමයි.

ගව වසංගතය.

වස 1909යේ නොම්බර 25යේ ආඥාපණයෙන් 7 (1) වෙනි වගන්තියෙන් මාචෙත පවරා තිබෙන බලයේ ප්‍රකාර, මෙහි පහත අන්යන්කරන රීති අතර් ග්‍රිත්වේල් fපැස්වින් උාව දිසාමේ මහ ඒජන්තතුන වන මා විසින් ප්‍රකාශ කරන්නේනම්:—
මුළුපෙන් සිට බිබිලොට යන පාරේ ගවයින් සහ වෙනත් සතුන් ගෙනයාම මෙවක් පවත් නැවතත් දක්වනතුරු දින දසය කට තහනම්කරන්නට යෙදුන බවය

වස 1925ක්වූ දෙසැම්බර් මස
23වෙනි දින බදුල්ලේදීය.

ආර්. ඒ. ඒ. fපැස්වින්,
උාව දිසාමේ මහ ඒජන්තතුන.