

# දිනමිණ

The Dinamina 1909 ඇරැඹී ශ්‍රී ලංකාවේ ජාතික පුවත්පත ත්‍රිභාෂිණ

සවරණභූමියේ අතීතාවලෝකනය

## කාතරා

අද පත්‍රය සමඟ

ශ්‍රී ලාංකික වර්ෂ 2564ක් වූ මැදින් පුර දොළොස්වක ලත් ඉරි දින | කාණ්ඩය 112 | පත්‍රය 85 | පිටු 52 | මිල රු.30 | web: www.dinamina.lk | ශ්‍රී ලංකාවේ ලියාපදිංචි කළ පුවත් පතකි | 2021 මාර්තු 25 මුහුණපත්තදා

## ගිණුම්වලට නොරෙන් ඇතුළු වී කොටි 1½ක

### විවිභියාවේ තරණයෙක් කොටි වෙයි

රක්ෂණ ශ්‍රීයන්ත

විවිධ පුද්ගලයන්ගේ ගිණුම්වලට අනවසරයෙන් පිවිස එම ගිණුම්වලින් වංචනිකව රුපියල් එක් කෝටි හත්තරු දෙලක්ෂ පනස් අට දහස් හත්සිය අනූනවයක් (17,258,399) සොරා ගත් පුද්ගලයකු මුදල් විඳවීමකරණ පනතේ ප්‍රතිපාදන යටතේ අපරාධ පරීක්ෂණ දෙපාර්තමේන්තුව විසින් පෙරේදා (23) අත්අඩංගුවට ගෙන තිබේ.

පිටු 06

## ජනිතා යෝජනා සම්මත වූවත් සම්බාධක පහවන්න බැහැ

පිටු 07

### බස්නාහිර පාසල්වල සියලු ශ්‍රේණි සඳුදා ඇරඹේ

පිටු 06

### ප්‍රා/ සංවර්ධන ව්‍යාපෘතිවල වගකීම ආණ්ඩුකාර - දිසා ලේකම්වරුන්ට

ජනපතිගෙන් තීරණයක් පිටු 06

### ටයර පිරික්සුම් මෙහෙයුම් අත්හිටුවයි

පිටු 06

### දින 180ක ණය පදනමින් සෙරම්ක ගෙනවිමට අවසර

බුද්ධිකා ඉමුලාන සහ සිතාරා සේනානි

විකාලිකව ආනයනය අත්හිටුවන ලද සෙරම්ක නිෂ්පාදන දින 180ක ණය පදනම මත ආනයනය කිරීම සඳහා ඉදිරිපත් කළ යෝජනාවට කැබිනට් මණ්ඩල අනුමැතිය හිමිව ඇත. පිටු 06



### යහපාලන ආණ්ඩුවට ලොකු ලුහු ආනයනයට කොටි 5,840ක් ගිහින

පිටු 06

### නිහඬව සිටි ඉන්දියාවටත් පක්ෂ වූ රටවලටත් සතුහිසි

පිටු 06

### වන විනාශයට වැටී නොබැඳීම විශාල ප්‍රශ්නයක්

පිටු 06

### කොටුගොඩ මහනාහිමිගේ ආදාහන පුජෝත්සවය අද

ජාතික ශෝක දිනයක් හම් කෙරේ පිටු 06

### අමීර් බාන්ටත් කොරෝනා

පිටු 06

### දේශපාලන පළි ගැනීම් කොමසමට එරෙහිව අනුරගෙන් පෙන්සමක්

පිටු 06

### 'ස්පුටිනික V' ලක්ෂ 70ක් මිලට ගන්න අනුමැතිය

බුද්ධිකා ඉමුලාන සහ සිතාරා සේනානි

සියාවේ නිෂ්පාදිත 'ස්පුටිනික V' කොවිඩ් එන්නත් මිලියන හතක් මිල දී ගැනීම සඳහා කැබිනට් අනුමැතිය හිමිව තිබේ. එ සඳහා අමෙරිකානු ඩොලර් මිලියන 69.65ක් වැය කෙරුණු ඇත. පිටු 06



### ඩුබායිවලදී මිය ගියේ කෙසෙල්වත්තේ දිනුක

DNA සැසඳුම්ක හහවුරු වෙයි පිටු 06

### රන්ජන්ගේ පෙන්සම ගැන තීරණය 31 දා

අනුරපුර ඔහු නිපැයුම් කලාපයට කැබිනට් අනුමැතිය පිටු 06



## අවශ්‍ය වෙලාවට, ඕනෑම වෙලාවක Activate කළ හැකි රිලෝඩ්

රිලෝඩ් PIN එක SMS එකෙන්

PIN එක dial කර අවශ්‍ය වෙලාවට පහසුවෙන් රිලෝඩ් කරන්න

රිලෝඩ් එක වෙනත් අයෙකුට transfer කරන්න ඉතා පහසුයි. PIN එක SMS කරන්න

දිවයින පුරා ඇති Dialog නියෝජිත වෙළඳසැල් මගින් ඔබත් අදම eZ Reload ලබාගන්න

eZ Reload සුරක්ෂිතයි, හරි පහසුයි.

අනාගතය අදයි.





















# ස්වයංපෝෂිත රටක

පුරුෂ කුඹුරු අස්වැද්දෙන ජාතික මෙහෙවර

## රට හදන සෞභාග්‍යයේ දැක්ම



දිපව්‍යාප්තව දිස්ත්‍රික්ක 21ක ගොවිජන සේවා මධ්‍යස්ථාන 320ක් ආවරණය වන පරිදි අක්කර 28000ක් පුරන් කුඹුරු අස්වැද්දීමේ මෙහෙවර ගම්පහ දිස්ත්‍රික්කයේ දොම්පේ ගොවිජන සේවා බල ප්‍රදේශයේ පහුරුවෙල ගල්වලගොඩ වෙල්යායේදී උත්සවාකාරයෙන් ආරම්භ වේ.

ගෝලීය තිරසර සංවර්ධන ඉලක්ක හා අනුගතවෙමින්, රට හදන සෞභාග්‍යයේ දැක්ම යථාර්ථයක් කරමින්, ආහාර සුරක්ෂිතතාවයෙන් සපිරි ස්වයංපෝෂිත රටක් උදෙසා පුරන් කුඹුරු අස්වැද්දෙන ජාතික මෙහෙවරෙහි සමාරම්භක ජාතික උත්සවය

කෘෂිකර්ම අමාත්‍ය ගරු මහින්දානන්ද අලුත්ගමගේ මැතිතුමන් සහ කෘෂිකර්ම රාජ්‍ය අමාත්‍ය ගරු ශාන්තිඳු රාජපක්ෂ මැතිතුමාගේ ප්‍රධානත්වයෙන් මැති ඇමතිවරුන්, ගොවිජන සංවර්ධන කොමසාරිස් ජනරාල්තුමන්, රාජ්‍ය නිලධාරීන් හා ගොවි ජනතාවගේ සහභාගීත්වයෙන්

2021 මාර්තු මස 25 වෙනි මුහුණපතින්දා දින පෙව. 9.52 ට යෙදෙන සුඛ මොහොතින් ආරම්භ වේ



AGRO-S

කෘෂිකර්ම රාජ්‍ය අමාත්‍යාංශය  
கமத்தொழில் இராஜாங்க அமைச்சு  
State Ministry of Agriculture



ගොවිජන සංවර්ධන දෙපාර්තමේන්තුව  
கமநல அபிவிருத்தித் திணைக்களம்  
Department of Agrarian Development







ඉන්තයම ඵළිය කරන  
**සංවර්ධන ලොකරැයිසිය**

# තවත් සුපිරි කෝට්ඨිසතියන් 7 දෙනෙකු බිහිකරයි !



<p>652 වන වාරයේ පුළුල් පරාමිතම        රු. 87,991,625/- ක        ඉං. අඹන්තොලව</p>	<p>687 වන වාරයේ පුළුල් පරාමිතම        රු. 80,903,270/- ක        ඉං. ජෙරාදෙණියව</p>	<p>689 වන වාරයේ පුළුල් පරාමිතම        රු. 75,208,420/- ක        ඉං. වංචාවලව</p>	<p>1717 වන වාරයේ පුළුල් පරාමිතම        රු. 57,138,276/- ක        ඉං. ගල්ගමුව</p>
<p>3507 වන වාරයේ පුළුල් පරාමිතම        රු. 42,416,959/- ක        ඉං. ලුණුවලව</p>	<p>3543 වන වාරයේ පුළුල් පරාමිතම        රු. 35,613,515/- ක        ඉං. පුස්සලොව</p>	<p>411 වන වාරයේ පුළුල් පරාමිතම        රු. 14,039,192/- ක        ඉං. කහවත්තට</p>	

## ඔබත් දිනුවේ රටත් දිනුවේ

ඔබ මැයකරන පුංචි රු. 20න් ඔබට දිනුවක් හිමි වූවත් නැතත්,  
 ඊට දිනවීමට දායකත්වය දක්වන ඔබ ඔබ දන්නවාද ?

ගත වූ වසර 38 තුළ  
 ජනාධිපති අරමුදලට රු. 31,445,322,472.00 ක,  
 මහජන ශිෂ්‍යත්ව 325,000 ක හා රැකියා අවස්ථා 20,000 කට  
 අධික සංඛ්‍යාවක් ලබාදුන්නේ ඔබේම දායකත්වයෙනි.

















# MARKET PRICE

පොල් මිල පොල් සංවර්ධන අධිකාරිය ප්‍රකාශිත දිනය 2021-03-24

(අ) පොල් සංවර්ධන අධිකාරියේ ප්‍රාදේශීය පොල් වෙන්දේසිය (කුලියාවිවිය) සාමාන්‍ය මිල ලෙලි ගසන (රු./කි.ග්‍රෑ.01 ක් සඳහා) ඉදිරිපත් කළ ගෙඩි විකුණු ගෙඩි

(අ) දේශීය ගොවිපල මිල

Table with 2 columns: Quantity (කු/ගෙඩි 1000ක්) and Price Range (රු./මෙ.ටො.1ක මිල)

2. කොප්පරා - දේශීය වෙළෙඳපොළ මිල 24/03/2021

Table with 2 columns: Quantity (කපන ලද කොප්පරා) and Price Range (රු./කි.ග්‍රෑ.250ක්)

පොල් සංවර්ධන අධිකාරියේ කොප්පරා වෙන්දේසිය (කොළඹ)

Table with 2 columns: Quantity (ඉදිරිපත් කළ කොප්පරා ප්‍රමාණය) and Price Range (රු./කි.ග්‍රෑ. 250ක්)

3. දිසි දි පොල්

Table with 2 columns: Description (සියුම් මධ්‍යම ශ්‍රී ලංකා) and Price Range (රු./කි.ග්‍රෑ.1 ක්)

## Aasa IT - mmPro මෘදුකාංගයට NBQSL රන් සම්මානයක්

වැලි ඇතුළු ඛනිජ කර්මාන්තයේ ප්‍රවෘත්ති ගැටලු සඳහා Aasa IT ආයතනය ශ්‍රී ලංකා වෙළෙඳාම සමග එක්ව භූවිද්‍යා සමීක්ෂණ හා පතල් කර්මාංශය වෙනුවෙන් සංවර්ධනය කළ විසඳුම වූ තාක්ෂණික (mmPro) මෘදුකාංගයට (NBQSA) සම්මාන උළෙලේදී රන් සම්මානයක් හිමි විය.



Aasa IT ආයතනය සකස් කළ කැනීම, ඛනිජ නිෂ්පාදන හා ප්‍රවාහන අධීක්ෂණ මෘදුකාංගය අනවසර වැලි ජාවාරම් සහ ක්ෂේත්‍රයේ අනුමත ඊසාන විසඳුම් සපයන අතර පහසු වෙන් මිනුමේ අසන්නට සරලව ක්‍රියාත්මක කළ හැකි ලෙස නිර්මාණය කර ඇත.

ගණක ආදායම නිවැරදිව ගණනය කරයි. Aasa IT ආයතනය නියම ව්‍යාපෘතියක් ලෙස GSMB නිලධාරීන්, ඉංජිනේරුවන්, වැලි කර්මාන්තකරුවන්, ලොරි රියාදුරන් හා සේවකයන් ඇතුළු විශාල පිරිසකගේ එකමුවෙන් දීර්ඝ කාලයක් පුරා අත්හදා බලමින් සංවර්ධනය කළ මේ මෘදුකාංගය බිම් මට්ටමේදී ඉහළ ආකාරයෙන් බවකින් යුතු බව දැනටමත් සනාථ වී ඇත. "හිටපු පරසර හා වනජීවී ඇමැතිවරයා මේ විසඳුමට අමාත්‍ය මණ්ඩල අනුමැතිය ගැනීම සඳහා කැබිනට් පත්‍රිකාවක් ඉදිරිපත් කර ඇති අතර ශ්‍රී ලංකා වෙළෙඳාම සමාගම මේ විසඳුම දී පවත්වාගෙන යාම හැකියාව තහවුරු කර තිබේ."



Main market price table with columns: Category (සහන රට එළවළු), Unit (ආ. ම.), Price (රු.), and other categories like කැබලි, කැපුම්, etc.

## 'රියසකවල Big Weekend ටකස් ගලා සලච්'



පාරිභෝගිකයාගේ කැමැත්ත පරිදි වැඩිම මිලකට තම වාහනය විකුණා ගැනීමට මේ මස 26, 27 සහ 28 දිනවල දිවයින පුරා පිහිටි රියසකවල ආකාරවලදී විශේෂ ප්‍රවර්ධන වැඩසටහන් පැවැත්වේ.

විකිණීමට අවශ්‍ය ඕනෑම වාහනයක් මේ ප්‍රවර්ධන වැඩසටහනට රැගෙන ආ හැකි අතර පාරිභෝගිකයාට එවලේම මුදල් අතට ගැනීමේ හැකියාවද ඇත.



දැනගෙන ගණින රන් මිල කැරට් 21 - 91,437 කැරට් 22- 95,791 කැරට් 24- 1045000

කොළඹ කොටස් වෙළෙඳපොළ

2021. 03. 24 දින වෙළෙඳපොළ දත්ත

කොටස් වෙළෙඳපොළ

SHARE MARKET

Main table containing share market data with columns for company name, volume, price, and change. Includes sub-sections for 'ප්‍රධාන ප්‍රවර්ධ' and 'විකිලි ලැයිස්තුව'.

Table with 10 columns: Company Name, Volume, Price, Change, etc. Lists various companies like CDB, HNB, and others with their respective market data.

Table titled 'වෙළෙඳපොළ දත්ත' (Market Data) with columns for 'කොටස් මිල' (Share Price) and 'විකුණු මිල' (Selling Price). Includes sub-sections for 'වෙළෙඳපොළ දත්ත' and 'විකිලි ලැයිස්තුව'.

කොටස් වෙළෙඳපොළේ වැඩි අත්කර ගැනීම

කොටස් වෙළෙඳපොළ ආයෝජකයෙකු විමේදී ඉන් වාඩි හා ලාභ ලබන්නේ කුමන අයුරකින් ද යන්න හදුනා ගැනීමට වඩා වැදගත්ය. කොටස් වෙළෙඳපොළේ දී ලාභ ලැබෙන ආකාර දෙකක් ඇත. එනම් ප්‍රාග්ධන අගයෙන් ලාභ ලැබීම හා ලාභාංශ ලෙස ලාභ ලැබීමයි.

කොටස්වල අගයෙන් ඔබ ලාභ ලබන්නේ උදාහරණ ලෙස ඔබ රුපියල් සියයකට මිල දී ගත් කොටසක් පසුව වෙළෙඳ පොළ අගය රුපියල් 120/= වෙතට යැයි සිතමු, එවිට ඔබට එම කොටස රුපියල් 120/=ට විකිණිය හැකිවේ. එහිදී ඔබට එක කොටසකින් රුපියල් 20/= බැගින් මිල දී ගත් කොටස් ප්‍රමාණය අනුව ලාභය නිර්ණය වේ.

කෙටිකාලීන ප්‍රාග්ධන ලාභ ලෙස හඳුන්වන්නේ ඉහළ යන කොටස් මිල කෙරෙහි බලා කොටස් ඉතා මෙල කලකින් තම කොටස් විකුණා ප්‍රාග්ධන ලාභයක් ලැබීමයි.

කොටස් ආයෝජන ප්‍රාග්ධන ලාභවලට අමතරව සමානම ලාභාංශ ලෙස ද ප්‍රතිලාභයක් ඔබට ලද හැකි දේ එය ඔබ සතු කොටස්වලට සමානුපාතිකව යම් ප්‍රතිශතයක් ලාභාංශ ලෙස ඔබ කොටස් මිල දී ගත් සමානමෙන් ලැබිය හැකි වේ.

කොටස් වෙළෙඳපොළේ ප්‍රවර්ධන වටිනාකමට වඩා අඩුවෙන් ඔවුන්ගේ මිල ගණිතයක් ගිණිවිටි ගනී. එනම් කොටස්වලට වටිනාකම වඩා අඩුවෙන් ඔවුන්ගේ මිල ගණිතයක් ගිණිවිටි ගනී.

කොටස් වෙළෙඳපොළේ ප්‍රවර්ධන වටිනාකමට වඩා අඩුවෙන් ඔවුන්ගේ මිල ගණිතයක් ගිණිවිටි ගනී. එනම් කොටස්වලට වටිනාකම වඩා අඩුවෙන් ඔවුන්ගේ මිල ගණිතයක් ගිණිවිටි ගනී.

විනිමය අනුභව කොළඹ කොමර්ෂල් බැංකුවේ වෙළෙඳපොළ සේවාවේ දැක්වෙන දත්තයන් ඇඳුරිනි.

Table with 3 columns: Country, Exchange Rate, and Bid/Ask Price. Lists exchange rates for USA, UK, India, etc.





ලංකා විදුලිබල මණ්ඩලය  
இலங்கை மின்சார சபை  
CEYLON ELECTRICITY BOARD

# ගමට බලාගාරයක්

## ඉහළම ප්‍රතිලාභ සහතික කෙරෙන ශ්‍රේණියේ සූර්යබල ආයෝජනයට ඔබත් එක්වන්න

### කිලෝ වොට් 75 (AC) ධාරිතාවයෙන් යුතු සූර්ය ප්‍රකාශ වෝල්ට් (solar PV) විදුලි බලාගාර ස්ථාපනය කිරීම සඳහා ඉදි කිරීම, අයිතිය සහ පවත්වාගෙන යාම (Build, Own and Operate) යන පදනම මත යෝජනා කැඳවීම

සූර්ය බල උත්පාදනය මඟින් ජාතික විදුලි බල පද්ධතිය වෙත විදුලිය සැපයීම සඳහා කිලෝ වොට් 75 AC ධාරිතාවයෙන් යුතු පොලොවෙහි සවි කරන සූර්ය ප්‍රකාශ වෝල්ට් විදුලි බලාගාර සඳහා ව්‍යාපෘතිය ඉදි කිරීම, අයිතිය සහ පවත්වාගෙන යාම යන පදනම මත පහත සඳහන් තාරාපැව් වෙත අඩු සැර මට්ටමින් සම්බන්ධ කිරීම සඳහා යෝජනා ලංකා විදුලිබල මණ්ඩලය මඟින් කැඳවනු ලැබේ.

- ව්‍යාපෘති ආයෝජකයන් විසින් පහත සඳහන් අවශ්‍යතාවයන් සපුරා ගත යුතු වේ.
  - ව්‍යාපෘතියේ සැලසුම් සම්පාදනය, මූල්‍ය කටයුතු, මිලදී ගැනීම්, ඉදි කිරීම්, මෙහෙයුම් සහ නඩත්තු කටයුතු සිදු කිරීම.
  - ව්‍යාපෘතියේ අවශ්‍යතාවය පරිදි අවශ්‍ය ඉඩම් මිලදී ගැනීම හෝ කල්බදු ක්‍රමයට ලබා ගැනීම.  
මෙම ව්‍යාපෘතිය ඉදිකළ යුත්තේ පුද්ගලික ඉඩම් තුළ පමණි. ඉඩමේ පිහිටීම හෝ ඉඩමේ කොටසක පිහිටීම අනිවාර්යයෙන්ම අදාළ තාරා පැවියේ සිට මීටර් 400 ක අඟස් දුරින් පිහිටා තිබිය යුතුය.
  - සූර්ය ප්‍රකාශ වෝල්ට් විදුලි බලාගාරය ඉදිකිරීම සහ අදාළ තාරා පැවිය වෙත සම්බන්ධ කිරීම සඳහා අවශ්‍ය අඟස් පොදි බහන් විදුලි මාර්ග ඉදිකිරීම, විදුලි ආරක්ෂණ පද්ධති සවි කිරීම, විදුලි මතු සහ අදාළ දුරස්ථ පාලන උපකරණ සවි කිරීම.
  - ව්‍යාපෘතියට අදාළ වන සියලු පාරිසරික අනුමැතීන්, රාජ්‍ය ආයතන වල අනුමැතිය හා ව්‍යවස්ථාපිත බලපත්‍ර ආදිය ලබා ගැනීම.
  - සූර්ය ප්‍රකාශ වෝල්ට් විදුලි බලාගාරය සඳහා ලංකා විදුලිබල මණ්ඩලය සමඟ බලශක්ති මිලදී ගැනීමේ ගිවිසුමක් අත්සන් කළ යුතු අතර, විදුලිය මිලදී ගැනීම සඳහා එම ගිවිසුම වාණිජ මෙහෙයුම් ආරම්භ කරන දිනයේ සිට වසර 20 ක කාලයක් සඳහා වලංගු වේ. අදාළ තාරා පැවියට මුදා හරින විදුලි බල ශක්ති ප්‍රමාණය (energy) මත පමණක් පදනම්ව විදුලි මිලදී ගැනීම සිදු කෙරේ.
- ව්‍යාපෘති ආයෝජකයන් විමට සුදුසුකම් ලබන්නේ,
  - සංස්ථාපිත සමාගම්
  - ඵවැනි සමාගම් වල ඒකාබද්ධ ව්‍යාපාර
  - තනි ව්‍යාපාර හිමිකරුවෙකු ලෙස හෝ අදාළ ප්‍රදේශීය ලේකම් කොට්ඨාශයේ ව්‍යාපාර නාම ලියාපදිංචි කිරීමේ හවුල්කාරීන් වශයෙන් ලියාපදිංචි හවුල්කාරීත්වයක් ඇති ව්‍යාපාර.
  - 1980 අංක 31 දරන 1998 අංක 08 සංශෝධිත ස්වේච්ඡා සමාජ සේවා සංවිධාන ලියාපදිංචි කිරීම හා අධීක්ෂණය කිරීම යන පනත යටතේ ලියාපදිංචි කරන ලද ස්වේච්ඡා සමාජ සේවා සංවිධාන/ රාජ්‍ය නොවන සංවිධාන.
  - 2017 අංක 02 දරන දිවි නැගුම (සංශෝධිත) පනතින් සංශෝධනය වූ 2013 අංක 01 දරණ සමෘද්ධි පනතේ 09 වගන්තියට හා එක් පනතේ 42 වගන්ති අනුව සමෘද්ධි සංවර්ධන දෙපාර්තමේන්තුවේ ලියාපදිංචි සමෘද්ධි ප්‍රජාමූල සංවිධාන.
- ඉදිරිපත් කරන සෑම යෝජනාවක් සඳහාම වෙන වෙනම යෝජනා කැඳවීම් ලේඛන (Request for Proposal Document) මිලදී ගත යුතුය. ඒ සඳහා නැවත නොගෙවනු ලබන රු. 2000.00ක මුදලක් ලං.වි.ම. වෙත ගෙවීම මඟින් හෝ ලං.වි.ම. සාමාන්‍යාධිකාරී නමට ලියන ලද බැංකු අණකරයක් ඉහත වගුවල සඳහන් අදාළ ලිපිනයට ලිඛිත ඉල්ලීමක් සමඟ ඉදිරිපත් කිරීමෙන් ලබා ගත හැක.

යෝජනා කැඳවීම් ලේඛන (Request For Proposal Document) ටෙන්ඩරය අවසාන කරන දිනට පෙර දින පෙ.ව. 10.00 දක්වා මිලදී ගත හැක. මෙම ලියකියවිලි ලංකා විදුලිබල මණ්ඩලයේ <http://www.ceb.lk/tenders> වෙබ් අඩවියෙන්ද පරීක්ෂා කළ හැක. ව්‍යාපෘති ආයෝජකයන් හට වැඩිදුර විමසීම් අවශ්‍ය වන්නේ නම් ඉහත අදාළ වගුවල දක්වා ඇති අයවලුන්ගෙන් ලබා ගත හැක.

- යෝජනා කැඳවීම් ලේඛණයේ 2.7 පරිච්ඡේදයේ සඳහන් උපදෙස් හා කොන්දේසි වලට අනුකූලව සකස් කර ගන්නා ලද සියළුම යෝජනා අදාළ ටෙන්ඩර් භාර ගැනීමේ අවසාන දිනයට පෙර දින පෙ.ව 8.30 සිට ප.ව 4.00 දක්වා හෝ අදාළ ටෙන්ඩර් භාර ගැනීමේ අවසාන දිනයේ අවසාන වේලාව දක්වා අංශ ප්‍රසම්පාදන කමිටුවෙහි සභාපති වෙත භාරදීම සිදු කළ හැක.

භාර ගන්නා ලද සියළුම ව්‍යාපෘති යෝජනා භාර ගැනීමේ අවසන් දිනයේ අවසන් වේලාව පසුව විගස විවෘත කරනු ලබන අතර, ඒ සඳහා ව්‍යාපෘති ආයෝජකයන් හෝ ඔවුන්ගේ අවසර ලත් නියෝජිතයින් හට සහභාගී විය හැක.

ව්‍යාපෘති ආයෝජකයින් විසින් නියමිත වේලාව හා දිනය පසු වී ලබා දෙන ව්‍යාපෘති යෝජනා ප්‍රතික්ෂේප කරනු ලැබේ.

# ගමට බලාගාරයක්

## ඉහළම ප්‍රතිලාභ සහතික කෙරෙන යුගයේ සුරැකිලි ආයෝජනයට ඔබත් එක්වන්න



ලංකා විදුලිබල මණ්ඩලය  
இலங்கை மின்சார சபை  
CEYLON ELECTRICITY BOARD

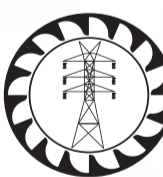
### 1. බෙදාහැරීම් අංශ 01 - උතුරු පළාත

සභාපති, අංශ ප්‍රසම්පාදන කමිටුව, බෙදාහැරීම් අංශ 01 නමින් ලියන ලද උතුරු පළාතට අදාළ ප්‍රාදේශිකයන් සඳහා සකස් කරන ලද යෝජනාපත් පහත ලිපිනයට ලබාදිය යුතු වේ.

නියෝජ්‍ය සාමාන්‍යයාධිකාරී (උතුරු පළාත) කාර්යාලය  
ලං.වි.ම, පරණ උද්‍යාන පාර, යාපනය.  
දුරකථන අංක : 021-2220496 ෆැක්ස් : 021-2222497

ලං.වි.ම. ප්‍රාදේශිකය	යාපනය
ටෙන්ඩර් පත් මිලදී ගත හැකි ස්ථානය	වාණිජ ඒකකය, 01 වන මහල, නියෝජ්‍ය සාමාන්‍යයාධිකාරී කාර්යාලය, ලං.වි.ම., පරණ උද්‍යාන පාර, යාපනය දුරකථන අංකය: 021-222 0496 ෆැක්ස් අංකය: 021-222 2497
වැඩිදුර විමසීම් කළයුතු ස්ථානය	ප්‍රධාන ඉංජිනේරු (යාපනය) ප්‍රාදේශීය කාර්යාලය - යාපනය, ලං.වි.ම, විදුලිබලාගාර පාර, පුත්තමාවිල දුරකථන අංකය: 021-321 2261 ෆැක්ස් අංකය: 021-224 4435
යෝජනා භාර ගැනීමේ අවසාන දිනය හා වේලාව	2021 මැයි මස 24 දින පෙ.ව. 10.00
ටෙන්ඩර් අංකය	බෙදාහැරීම් උපපොලේ GPS ඛණ්ඩ අංක
	Latitude (N) Longitude (E) ස්ථානයේ නම
DGM(North)/Area(Jaffna)/CSC(Chavakachcheri)/01/ A060	9.637583 80.242463 විධිමත්ව පවතින
DGM(North)/Area(Jaffna)/CSC(Chavakachcheri)/02/ A081	9.736865 80.221663 සංවිධාන
DGM(North)/Area(Jaffna)/CSC(Chavakachcheri)/03/ A088	9.670406 80.262502 මාර්ගගත සේවාව
DGM(North)/Area(Jaffna)/CSC(Chavakachcheri)/04/ A120	9.688024 80.171058 වෙළඳාම
DGM (North)/Area(Jaffna)/CSC(Chunnakam)/05/ C015	9.754014 80.088028 නිලධාරීන් උප පොල අංක 01
DGM (North)/Area(Jaffna)/CSC(Chunnakam)/06/ C022	9.7687783 80.1100365 කොටස් උප පොල
DGM (North)/Area(Jaffna)/CSC(Chunnakam)/07/ C138	9.7939989 80.05035 සාක්ෂි සංවිධාන පොල
DGM (North)/Area(Jaffna)/CSC(Jaffna City)/08/ G088	9.637267 80.084705 ප්‍රවේශන
DGM (North)/Area(Jaffna)/CSC(Velana)/09/ N014	9.6385705 79.9314229 වාරි වාර මිනිසුන්ගේ පාර
DGM (North)/Area(Jaffna)/CSC(Point Pedro)/10/ P039	9.771331 80.274088 වීථි සහිත මාර්ගගත උප පොල
DGM (North)/Area(Jaffna)/CSC(Point Pedro)/11/ P041	9.747989 80.274998 නඩුකර්මාලය
DGM (North)/Area(Jaffna)/CSC(Point Pedro)/12/ P048	9.720348 80.278073 අම්පත්
DGM (North)/Area(Jaffna)/CSC(Point Pedro)/13/ P049	9.796533 80.147099 වැල්ල
DGM (North)/Area(Jaffna)/CSC(Point Pedro)/14/ P051	9.715271 80.282832 අම්පත් රෝහල
DGM (North)/Area(Jaffna)/CSC(Point Pedro)/15/ P088	9.607082 80.423421 උඩුකරුවන්
DGM (North)/Area(Jaffna)/CSC(Point Pedro)/16/ P092	9.613256 80.408584 වත්කම්
DGM (North)/Area(Jaffna)/CSC(Point Pedro)/17/ P094	9.595671 80.440285 ආදායම
DGM (North)/Area(Jaffna)/CSC(Point Pedro)/18/ P103	9.701993 80.313324 සහන කොමිෂන් උතුර
DGM (North)/Area(Jaffna)/CSC(Point Pedro)/19/ P110	9.767666 80.267565 තුඩුකරුවන් Water Supply
DGM (North)/Area(Jaffna)/CSC(Point Pedro)/20/ P131	9.599766 80.432224 Ward 9 උඩුකරුවන්

ලං.වි.ම. ප්‍රාදේශිකය	විවෘතිය
ටෙන්ඩර් පත් මිලදී ගත හැකි ස්ථානය	වාණිජ ඒකකය, 01 වන මහල, නියෝජ්‍ය සාමාන්‍යයාධිකාරී කාර්යාලය, ලං.වි.ම., පරණ උද්‍යාන පාර, යාපනය දුරකථන අංකය: 021-222 0496 ෆැක්ස් අංකය: 021-222 2497
වැඩිදුර විමසීම් කළයුතු ස්ථානය	ප්‍රධාන ඉංජිනේරු (වවුනියා) ප්‍රාදේශීය කාර්යාලය - වවුනියා, ලං.වි.ම, උද්‍යාන පාර, වවුනියා. දුරකථන අංකය: 024-222 3597 ෆැක්ස් අංකය: 024-222 2285
යෝජනා භාර ගැනීමේ අවසාන දිනය හා වේලාව	2021 මැයි මස 25 දින පෙ.ව. 10.00
ටෙන්ඩර් අංකය	බෙදාහැරීම් උපපොලේ GPS ඛණ්ඩ අංක
	Latitude (N) Longitude (E) ස්ථානයේ නම
DGM (North)/Area(Vavuniya)/CSC(Madhu)/41/ D003	8.635641 80.321535 මුද්‍රාකරණ
DGM (North)/Area(Vavuniya)/CSC(Madhu)/42/ D015	8.7657493 80.2813338 පරාසාගත කුලීම් කුරුමාකරු කො. 02
DGM (North)/Area(Vavuniya)/CSC(Madhu)/43/ D017	8.7502029 80.183443 පරාසාගත කුලීම් සංවිධාන
DGM (North)/Area(Vavuniya)/CSC(Madhu)/44/ D030	8.638516 80.331792 මුද්‍රාකරණ
DGM (North)/Area(Vavuniya)/CSC(Madhu)/45/ D039	8.7066051 80.2593394 මෙහෙයුම් කලාප 3-1
DGM (North)/Area(Vavuniya)/CSC(Madhu)/46/ D041	8.7276679 80.2253668 මෙහෙයුම් කලාප 04
DGM (North)/Area(Vavuniya)/CSC(Madhu)/47/ D084	8.7272101 80.2258637 පෙරහනකරු 01
DGM (North)/Area(Vavuniya)/CSC(Madhu)/48/ D136	8.8012064 80.170522 පුළුල් කිරීම
DGM (North)/Area(Vavuniya)/CSC(Mannar)/49/ M052	9.068702 79.79385 පවුලාපට්ටන් කුඩාදරණ
DGM (North)/Area(Vavuniya)/CSC(Mannar)/50/ M071	8.885033 79.976742 මුද්‍රාකරණ
DGM (North)/Area(Vavuniya)/CSC(Mannar)/51/ M089	8.859165 79.958164 ආදායම වත්කම් කුලීම්
DGM (North)/Area(Vavuniya)/CSC(Mannar)/52/ M095	8.862731 79.945326 සංවිධාන කුලීම්
DGM (North)/Area(Vavuniya)/CSC(Mannar)/53/ M137	9.078346 79.843581 වත්කම් කුලීම්
DGM (North)/Area(Vavuniya)/CSC(Mannar)/54/ M143	8.959835 79.998694 මුද්‍රාකරණ
DGM (North)/Area(Vavuniya)/CSC(Mannar)/55/ M157	9.094337 79.720035 පට්ටන් Water Supply
DGM (North)/Area(Vavuniya)/CSC(Vavuniya)/56/ V033	8.76053 80.521739 සංවිධාන කුලීම්
DGM (North)/Area(Vavuniya)/CSC(Vavuniya)/57/ V059	8.689688 80.528526 ආදායම
DGM (North)/Area(Vavuniya)/CSC(Vavuniya)/58/ V078	8.740094 80.476127 වත්කම් කුලීම් II
DGM (North)/Area(Vavuniya)/CSC(Vavuniya)/59/ V158	8.7464 80.522283 කොමර්ස් පහසුකම් ආර කඩ, වෙළඳාම
DGM (North)/Area(Vavuniya)/CSC(Vavuniya)/60/ V247	8.727404 80.475405 වත්කම් කුලීම්, පුළුල් කිරීම



**ලංකා විදුලි බල මණ්ඩලය,  
විදුලිය මිලදී ගැනීම සහතික කරන නිසා  
ආයෝජනය ගැන කිසි ඔයක්  
නිසාගන්න එපා!**

# ගමට බලාගාරයක්

## ඉහළම ප්‍රතිලාභ සහතික කෙරෙන යුගයේ සුරැකිලි ආයෝජනයට ඔබත් එක්වන්න



ලංකා විදුලිබල මණ්ඩලය  
இலங்கை மின்சார சபை  
CEYLON ELECTRICITY BOARD

### 2. බෙදාහැරීම් අංශ 01 - උතුරුමැද පළාත

සභාපති, අංශ ප්‍රසම්පාදන කමිටුව, බෙදාහැරීම් අංශ 01 නමින් ලියන ලද උතුරු මැද පළාතට  
අදාළ ප්‍රාදේශිකයන් සඳහා සකස් කරන ලද යෝජනාපත් පහත ලිපිනයට ලබාදිය යුතු වේ.

නියෝජ්‍ය සාමාන්‍යයාධිකාරී (උතුරුමැද පළාත) කාර්යාලය  
ලං.වි.ම, මෙහිඵ්පාල සේනානායක මාවත, අනුරාධපුර.  
දුරකථන අංක:025-2222552 ෆැක්ස්: 025-2222453

ලං.වි.ම. ප්‍රාදේශිකය	අනුරාධපුර		ස්ථානයේ නම
	Latitude (N)	Longitude (E)	
දෙවනිවර පත් මිලදී ගත හැකි ස්ථානය	නියෝජ්‍ය සාමාන්‍යයාධිකාරී (උතුරු මැද) කාර්යාලය, ලංකා විදුලිබල මණ්ඩලය, මෙහිඵ්පාල සේනානායක මාවත, අනුරාධපුරය. දු.අ : (+9425) 2221747 ෆැක්ස් : (+9425) 2222453		
වැඩිදුර විමසීම් කළයුතු ස්ථානය	නියෝජ්‍ය සාමාන්‍යයාධිකාරී (උතුරු මැද) නියෝජ්‍ය සාමාන්‍යයාධිකාරී (උතුරු මැද) කාර්යාලය, ලංකා විදුලිබල මණ්ඩලය, මෙහිඵ්පාල සේනානායක මාවත, අනුරාධපුරය. දු.අ : (+9425) 2221747 ෆැක්ස් : (+9425) 2222453		
යෝජනා භාර ගැනීමේ අවසාන දිනය හා වේලාව	2021 මැයි මස 24 දින පෙ.ව. 10.00		
දෙවනිවර අංකය	බෙදාහැරීම් උපපොලේ GPS බිඹ්ඩි අංක		ස්ථානයේ නම
DGM (NCP)/Anuradhapura/ Nochchiyagama / 001 / B052	8°19.211'	80°18.42'	පහලගම
DGM (NCP)/Anuradhapura/ Nochchiyagama / 002/ B153	8°17.872'	80°18.2'	සමනලගම පහලගාය
DGM (NCP)/Anuradhapura/ Nochchiyagama / 003 / B149	8°15.644'	80°15.921'	තැළුබව
DGM (NCP)/Anuradhapura/Nochchiyagama / 004 / B150	8°19.938'	80°15.311'	මැදදෙහිගම
DGM (NCP)/Anuradhapura/Anuradhapura / 005 /A060	8°26.119'	80°21.586'	ගල්පොත්තේගම
DGM (NCP)/Anuradhapura/Anuradhapura / 006 /A149	8°21.461'	80°22.54'	කටුගමිපොලගම
DGM (NCP)/ Anuradhapura/Anuradhapura / 007 /A055	8°25.39'	80°24.176'	පුරාණපහලය
DGM (NCP)/ Anuradhapura/Anuradhapura / 008 /A297	8°27.887'	80°27.539'	කදුරුගස්දමන
DGM (NCP)/Anuradhapura/Madawachchiya/ 009 /D140	8°40.648'	8°40.648'	මානෙට්ගම ගම
DGM (NCP)/ Anuradhapura/Madawachchiya / 010 /D171	8°41.372'	80°44.533'	සියඹලාගස්වැව 2
DGM (NCP)/ Anuradhapura/Madawachchiya / 011 /D101	8°44.405'	80°42.428'	නිකවැව 2
DGM (NCP)/ Anuradhapura/Madawachchiya / 012 /D224	8°39.417'	80°44.429'	ඉඳුරිවැව 1
DGM (NCP)/Anuradhapura/Mihinthalaya / 013 / E055	8°30.777'	80°39.858'	පාලිපොතන
DGM (NCP)/Anuradhapura/Mihinthalaya / 014 / E051	8°26.199'	80°39.162'	රඹාවන
DGM (NCP)/ Anuradhapura/Mihinthalaya / 015 / E250	8°27.139'	80°47.458'	වහගපුරවැව
DGM (NCP)/ Anuradhapura/Mihinthalaya / 016 / E290	8°25.771'	80°51.09'	ඉදිවැව
DGM (NCP)/Anuradhapura/Padaviya/ 017 / C014	8°47.077'	80°48.082'	බෙල්ලන්කඩවල
DGM (NCP)/ Anuradhapura/Padaviya / 018 / C015	8°48.504'	80°49.64'	කුඩාරත්මලේ
DGM (NCP)/ Anuradhapura/Padaviya / 019 / C018	8°49.727'	80°50.679'	කුඹුක්වැව
DGM (NCP)/ Anuradhapura/Padaviya / 020 / C093	8°57.082'	80°52.674'	සිංහපුර

DGM (NCP)/ Kekirawa/Thambuththegama/ 017 / B139	8.12057	80.42989	ඇඳගල හබ්බවැව
DGM (NCP)/ Kekirawa/Thambuththegama / 018 / B191	8.13576	80.4673	ඉහලගමමහඉඳුපල්ලම
DGM (NCP)/ Kekirawa/Thambuththegama / 019 / B105	8.13525	80.41578	කට්ටාව පාර
DGM (NCP)/ Kekirawa/Thambuththegama / 020 / B161	8.15895	80.41631	විජයවල කෝත්වැව 2

ලං.වි.ම. ප්‍රාදේශිකය	මිනිපේරිය		ස්ථානයේ නම
Latitude (N)	Longitude (E)	ස්ථානයේ නම	
දෙවනිවර පත් මිලදී ගත හැකි ස්ථානය	නියෝජ්‍ය සාමාන්‍යයාධිකාරී (උතුරු මැද) කාර්යාලය, ලංකා විදුලිබල මණ්ඩලය, මෙහිඵ්පාල සේනානායක මාවත, අනුරාධපුරය. දු.අ : (+9425) 2221747 ෆැක්ස් : (+9425) 2222453		
වැඩිදුර විමසීම් කළයුතු ස්ථානය	නියෝජ්‍ය සාමාන්‍යයාධිකාරී (උතුරු මැද) නියෝජ්‍ය සාමාන්‍යයාධිකාරී (උතුරු මැද) කාර්යාලය, ලංකා විදුලිබල මණ්ඩලය, මෙහිඵ්පාල සේනානායක මාවත, අනුරාධපුරය. දු.අ : (+9425) 2221747 ෆැක්ස් : (+9425) 2222453		
යෝජනා භාර ගැනීමේ අවසාන දිනය හා වේලාව	2021 මැයි මස 24 දින පෙ.ව. 10.00		
දෙවනිවර අංකය	බෙදාහැරීම් උපපොලේ GPS බිඹ්ඩි අංක		ස්ථානයේ නම
DGM (NCP)/Minneriya/Habarana/ 001 / A028	8°10.379'	80°51.152'	මහමොරකස්ද
DGM (NCP)/ Minneriya/Habarana / 002 / A001	8°3.816'	80°42.539'	පලගස්වැව
DGM (NCP)/ Minneriya/Habarana / 003 / A014	8°3.397'	80°44.529'	පුටුකපිටිය
DGM (NCP)/Minneriya/Higurakgoda/ 004 / C287	8°14.088'	81°5.779'	විඹිගවැව 1
DGM (NCP)/Minneriya/Higurakgoda/ 005 / C301	8°13.338'	81°3.398'	කදුරුගස්වැව මැදපිටිය
DGM (NCP)/ Minneriya/Higurakgoda / 006 / C196	8°9.531'	81°1.272'	ගාය 12 අඹගස්වැව හතරපුර
DGM (NCP)/ Minneriya/Higurakgoda / 007 / C270	8°9.282'	81°0.598'	විසේ බිඹ්වාරගම 3 අඹගස්වැව
DGM (NCP)/ Minneriya/Higurakgoda / 008 / C305	8°8.948'	80°58.922'	වෙවිත්ත පාර මැදපිටිය
DGM (NCP)/ Minneriya/Higurakgoda / 009 / C124	8°10.11'	80°58.689'	මැදපිටිය පලගම්පාදන මණ්ඩලය
DGM (NCP)/ Minneriya/Higurakgoda / 010 / C255	8°10.408'	80°56.818'	සිසිඳුපුර සුනදුපුර
DGM (NCP)/Minneriya/Polonnaruwa / 011 / B127	7°55.912'	81°02.536'	අක්කර පටුමග
DGM (NCP)/ Minneriya/Polonnaruwa / 012 / B167	7°51.393'	80°55.293'	කලගල අංගමිමැදිල්ල
DGM (NCP)/ Minneriya/Polonnaruwa / 013 / B088	7°54.312'	81°03.538'	සුදු කෙටිමි ගම
DGM (NCP)/ Minneriya/Polonnaruwa / 014 / B116	7°52.424'	80°57.151'	දිගවර ගම
DGM (NCP)/ Minneriya/Polonnaruwa / 015 / B066	7°54.634'	81°0.414'	විසුන්දරා මාවත
DGM (NCP)/Minneriya/Manampitiya/ 016 / D172	7°54.415'	81°07.251'	සිංහල මහා විද්‍යාලය මහමිපිටිය
DGM (NCP)/Minneriya/Manampitiya/ 017 / D094	7°52.241'	81°6.031'	සොරවිල
DGM (NCP)/ Minneriya/Manampitiya / 018 / D150	7°49.434'	81°3.945'	කඳුපාත්විල
DGM (NCP)/ Minneriya/Manampitiya/ 019 / D152	7°47.557'	81°4.292'	ගාය 8 ජයසිරිගම
DGM (NCP)/ Minneriya/Manampitiya / 020 / D156	7°47.337'	81°6.119'	පහළ ඇල්ලේ වැව



**මුළු අවුරුද්ද පුරාම  
හිරු එළිය ලැබෙන  
අපේ රටට  
කියාපු ආයෝජනය!**

ගම්බර බලාගාරයක්

ඉහළම ප්‍රතිලාභ සහතික කෙරෙන යුගයේ සුරැකිලි ආයෝජනයට ඔබත් එක්වන්න



ලංකා විදුලිබල මණ්ඩලය
මුලාශ්‍රණය මිනිසාගේ සභා
CEYLON ELECTRICITY BOARD

3. බෙදාහැරීම් අංශ 01 - වයඹ පළාත 1

සභාපති, අංශ ප්‍රසම්පාදන කමිටුව, බෙදාහැරීම් අංශ 01 නමින් ලියන ලද වයඹ පළාත 1 ට අදාළ ප්‍රාදේශිකයන් සඳහා සකස් කරන ලද යෝජනාපත් පහත ලිපිනයට ලබාදිය යුතු වේ.

නියෝජ්‍ය සාමාන්‍යයාධිකාරී (වයඹ පළාත) | කාර්යාලය

ලං.වි.ම, අස්සැද්දුම, කුලියාපිටිය

දුරකථන අංක : 037-2281741 ෆැක්ස් : 037-2281224

Table with 4 columns: ලං.වි.ම. ප්‍රාදේශිකය, හලාවත, දේපල හා ගැනීමේ අවසාන දිනය හා වේලාව, බෙදාහැරීම් උපපොදු GPS ඛණ්ඩ අංක, ස්ථානයේ නම. Includes various land parcels with coordinates and descriptions.

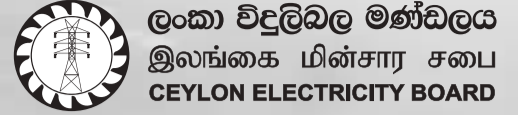
Table with 3 columns: ලං.වි.ම. ප්‍රාදේශිකය, ප්‍රතිලාභ, දේපල හා ගැනීමේ අවසාන දිනය හා වේලාව. Includes various land parcels with coordinates and descriptions.

Table with 3 columns: ලං.වි.ම. ප්‍රාදේශිකය, වෙනත් ප්‍රතිලාභ, දේපල හා ගැනීමේ අවසාන දිනය හා වේලාව. Includes various land parcels with coordinates and descriptions.



ගමට බලාගාරයක්

ඉහළම ප්‍රතිලාභ සහතික කෙරෙන යුගයේ සුරැකිලි ආයෝජනයට ඔබත් එක්වන්න



5. බෙදාහැරීම් අංශ 02 - මධ්‍යම පළාත I

සභාපති, අංශ ප්‍රසම්පාදන කමිටුව, බෙදාහැරීම් අංශ 02 නමින් ලියන ලද මධ්‍යම පළාත I ට අදාළ ප්‍රාදේශීය සඳහා සකස් කරන ලද යෝජනාපත් පහත ලිපිනයට ලබාදිය යුතු වේ.
නියෝජ්‍ය සාමාන්‍යාධිකාරී (මධ්‍යම පළාත I) කාර්යාලය
ලං.වි.ම, අංක:04, අස්ගිරිය පාර, මහනුවර.
දුරකථන අංක: 081-223400/081-2234324 ෆැක්ස්:081-2225555

Table with columns: ලං.වි.ම. ප්‍රාදේශිකය, දඹුල්ල, වෙනත් සේවාවන්, Latitude (N), Longitude (E), ස්ථානයේ නම. Contains detailed data for various power distribution areas in the Central Province.

Table with columns: ලං.වි.ම. ප්‍රාදේශිකය, කුණාඩසාලේ, වෙනත් සේවාවන්, Latitude (N), Longitude (E), ස්ථානයේ නම. Contains detailed data for various power distribution areas in the Central Province.

රටපුරා සුරැකිය බලාගාර 7000ක්! යුගයේ ආයෝජනයට ඔබත් එක්වන්න. (Accompanied by a power line tower icon)

**ගමට බලාගාරයක්**

**ඉහළම ප්‍රතිලාභ සහතික කෙරෙන  
යුගයේ සුරැකිලි ආයෝජනයට  
ඔබත් එක්වන්න**



ලංකා විදුලිබල මණ්ඩලය  
இலங்கை மின்சார சபை  
CEYLON ELECTRICITY BOARD

**6. බෙදාහැරීම් අංශ 02 - මධ්‍යම පළාත II**

සභාපති, අංශ ප්‍රසම්පාදන කමිටුව, බෙදාහැරීම් අංශ 02 නමින් ලියන ලද මධ්‍යම පළාත II ආදායම් ප්‍රාදේශිකයන් සඳහා සකස් කරන ලද යෝජනාපත් පහත ලිපිනයට ලබාදිය යුතු වේ.

නියෝජ්‍ය සාමාන්‍යයාධිකාරී (මධ්‍යම පළාත II) කාර්යාලය

ලං.වි.ම, ගල්විල පාර, ඊරියගම, පේරාදෙණිය.

දුරකථන අංක: 071-4215488 ෆැක්ස්: 081-2225555

ලං.වි.ම. ප්‍රාදේශිකය	මානවකර්ම		
වෙන්නිර් පත් මිලදී ගත හැකි ස්ථානය	ප්‍රධාන ඉංජිනේරු (වාණිජ මධ්‍යම පළාත 02) ලං.වි.ම., ගල්විල පාර, ඊරියගම, පේරාදෙණිය. දුරකථන අංකය: 0814 949 160 ෆැක්ස් අංකය: 0812 388 283		
වැඩිදුර විමසීම් කළයුතු ස්ථානය	ප්‍රාදේශීය විදුලි ඉංජිනේරු (මානවකර්ම), ලං.වි.ම., අන්වාරම, මානවකර්ම. දුරකථන අංකය: 0354 928 951 ෆැක්ස් අංකය: 0352 231 928		
යෝජනා භාර ගැනීමේ අවසාන දිනය හා වේලාව	2021 මැයි මස 25 දින පෙ.ව. 10.00		
වෙන්නිර් අංකය	බෙදාහැරීම් උපපොලේ GPS ඛණ්ඩ අංක		ස්ථානයේ නම
	Latitude (N)	Longitude(E)	
DGM(CP02)/ Mawanella / Mawanella /1/ M002-Mederigama	7.406383333	80.76928333	මොනිරියම
DGM(CP02)/ Mawanella / Mawanella /2/ M005-Manikkawa	7.237366667	80.46443333	මාණික්කාව
DGM(CP02)/ Mawanella / Mawanella /3/ M054-Mahantegama	7.39155	80.82568333	මහන්තෙගම
DGM(CP02)/ Mawanella / Mawanella /4/ M070-Heenatipona	7.235216667	80.49903333	හීනටිපාන
DGM(CP02)/ Mawanella / Mawanella /5/ M115-Kondeniya	7.26475	80.42948333	කන්දෙණිය
DGM(CP02)/ Mawanella / Mawanella /6/ M124-Ilukgoda - ii (New)	7.27465	80.42178333	ඉලුක්ගොඩ II නව
DGM(CP02)/ Mawanella / Mawanella /7/ M140-Ambulugla	7.235583333	80.41138333	අම්බුලුගල
DGM(CP02)/ Mawanella / Mawanella /8/ M175-Waragoda	7.2564	80.4004	වරාගොඩ
DGM(CP02)/ Mawanella / Mawanella /9/ M190-Kiwalpane	7.2723	80.4041	කිවල්පන
DGM(CP02)/ Mawanella / Mawanella /10/ M199-Muruthawela	7.265466667	80.41586667	මුරුතාවෙල
DGM(CP02)/ Mawanella / Mawanella /11/ M245-Danagama ILV	7.262016667	80.44275	දානගම ILV
DGM(CP02)/ Mawanella / Dippitiya /12/ D001-Attapitiya	7.213066667	80.45893333	අට්ටාපිටිය
DGM(CP02)/ Mawanella / Dippitiya /13/ D002-Thalgamuwa Village	7.210716667	80.47148333	තල්ගමුව ගම
DGM(CP02)/ Mawanella / Hemmatagama/14/ H006-RDA Project - Camp Site	7.2152	80.47786667	මා.ක.අ. විශාපතිගම -Camp Site
DGM(CP02)/ Mawanella / Hemmatagama /15/ H020-Balawathgama Paranagama	7.2065	80.49423333	බලවත්තම-පරානගම
DGM(CP02)/ Mawanella / Hemmatagama /16/ H025-Ashokapura Lamaniwasaya	7.19175	80.50996667	අශෝකපුර ලමා හිරික
DGM(CP02)/ Mawanella / Hemmatagama /17/ H030-Ambadeniya Kurgala	7.193516667	80.4791	අම්බදෙණිය කුරුගල
DGM(CP02)/ Mawanella / Hemmatagama /18/ H036-RDA Project - Mixed Pump	7.192816667	80.49736667	මා.ක.අ. විශාපතිගම -Mixed Pump
DGM(CP02)/ Mawanella / Hemmatagama /19/ H065-Kehelpannala	7.171666667	80.51726667	කෙහෙල්පන්නල
DGM(CP02)/ Mawanella / Hemmatagama /20/ H067-Ambalawa - Balathgama	7.328066667	80.83153333	අම්බලාව-බලත්තල

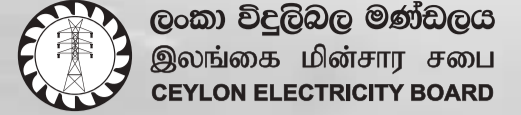
ලං.වි.ම. ප්‍රාදේශිකය	පේරාදෙණිය		
වෙන්නිර් පත් මිලදී ගත හැකි ස්ථානය	ප්‍රධාන ඉංජිනේරු (වාණිජ මධ්‍යම පළාත 02) ලං.වි.ම., ගල්විල පාර, ඊරියගම, පේරාදෙණිය. දුරකථන අංකය: 0814949 160 ෆැක්ස් අංකය: 0812 388 283		
වැඩිදුර විමසීම් කළයුතු ස්ථානය	ප්‍රධාන ඉංජිනේරු (පේරාදෙණිය) ලං.වි.ම., ගල්විල පාර, ඊරියගම, පේරාදෙණිය. දුරකථන අංකය: 0812 384 444 ෆැක්ස් අංකය: 0812 387 355		
යෝජනා භාර ගැනීමේ අවසාන දිනය හා වේලාව	2021 මැයි මස 24 දින පෙ.ව. 10.00		
වෙන්නිර් අංකය	බෙදාහැරීම් උපපොලේ GPS ඛණ්ඩ අංක		ස්ථානයේ නම
	Latitude (N)	Longitude (E)	
DGM(CP02)/ Peradeniya /Eriyagama/1/ B055-Ranabima	7.28062457	80.59640696	රණබිම
DGM(CP02)/ Peradeniya /Eriyagama/2/ B037- Dialog Tower Aitel - Dehideniya	7.282831	80.58136	ඩයලොග් කුළුණ විශ්වවිද්‍යාල දෙපාර්තමේන්තුව
DGM(CP02)/ Peradeniya /Eriyagama/3/ B040-Sooriyagoda	7.27948765	80.57156998	සූරියගොඩ
DGM(CP02)/ Peradeniya /Eriyagama/4/ C019-Daluggolla	7.27861074	80.65434423	දළුත්ගොල්ල
DGM(CP02)/ Peradeniya /Eriyagama/5/ C103-Dolamite	7.26241951	80.66881036	ඩොලාමිට්
DGM(CP02)/ Peradeniya /Eriyagama/6/ C112-Gurudeniya	7.26732634	80.69109203	ගුරුදෙණිය
DGM(CP02)/Peradeniya /Eriyagama/7/C218- Mobitel Tower - Maligasthenna watta , Haragama	7.26039579	80.71604212	මොබිටෙල් කුළුණ, මාලිගස්තෙන්න වත්ත, හරගම
DGM(CP02)/ Peradeniya /Eriyagama/8/ C230-Anuragama (Maoyawatta)	7.25483612	80.7301465	අනුරගම-මාමිය වත්ත
DGM(CP02)/ Peradeniya /Eriyagama/9/ C231-Haragama Farm	7.24873596	80.73081119	හරගම ගොවිපල
DGM(CP02)/ Peradeniya /Eriyagama/10/ A020-Sunilagama	7.31621304	80.56254763	සුනිලගම
DGM(CP02)/Peradeniya/Eriyagama/11/ A030-Yahalathanna	7.31479426	80.57108888	යහලත්තන
DGM(CP02)/ Peradeniya /Eriyagama/12/ A040-Poththapitiya	7.29152265	80.49101117	පොත්තපිටිය
DGM(CP02)/ Peradeniya /Eriyagama/13/ A042- Ihala Alagalla	7.29150186	80.48534735	ඉහළ අලගල්ල
DGM(CP02)/ Peradeniya /Eriyagama/14/ A043-Peakwatta	7.3020954	80.47699766	පික්වත්ත
DGM(CP02)/ Peradeniya /Eriyagama/15/ A049-Menikdiwela - Thismada	7.3091	80.505339	මෙනික්ඩුවෙල - තිස්මඩ
DGM(CP02)/ Peradeniya /Eriyagama/16/ A120-Menikdiwela	7.28850338	80.50213048	මෙනික්ඩුවෙල
DGM(CP02)/ Peradeniya /Eriyagama/17/ A140-Danture	7.2819376	80.53201423	දන්තූරේ
DGM(CP02)/ Peradeniya /Eriyagama/18/ A149-Giragama Malgammanna - Pepolanga	7.27503	80.558735	ගිරගම - මල්ගම්මන - පොලොංග
DGM(CP02)/ Peradeniya /Eriyagama/19/ A250-Balungala	7.24793428	80.51466201	බලුන්ගල
DGM(CP02)/ Peradeniya /Eriyagama/20/ A256-Balana	7.27133489	80.48784344	බලන



**ගමට බලාගාරයක් - ගමට ව්‍යවසායකයෙක්  
නෙමාව යටතේ  
සුරැකි බලාගාර 7000ක්!**

**ගම්බර බලාගාරයක්**

**ඉහළම ප්‍රතිලාභ සහතික කෙරෙන  
ශ්‍රීගයේ සුරියබල ආයෝජනයට  
බරික් එක්වන්න**



ලංකා විදුලිබල මණ්ඩලය  
இலங்கை மின்சார சபை  
CEYLON ELECTRICITY BOARD

**7. බෙදාහැරීම් අංශ 02 - නැගෙනහිර පළාත**

සහජාති, අංශ ප්‍රසම්පාදන කමිටුව, බෙදාහැරීම් අංශ 02 නමින් ලියන ලද නැගෙනහිර පළාතට අදාළ ප්‍රාදේශීය සඳහා සකස් කරන ලද යෝජනාපත් පහත ලිපිනයට ලබාදිය යුතු වේ.

නියෝජ්‍ය සාමාන්‍යයාධිකාරී (නැගෙනහිර පළාත) කාර්යාලය  
ලං.වි.ම, නිලාවැලි පාර, උප්පුවේලි, ත්‍රිකුණාමලය.  
දුරකථන අංක: 026-2222666 ෆැක්ස්: 026-2222158

ලං.වි.ම. ප්‍රාදේශීය	අමීපාර
ටෙන්ඩර් පත් මිලදී ගත හැකි ස්ථානය	ප්‍රාදේශීය ප්‍රධාන විදුලි ඉපයේ: කාර්යාලය ලංකා විදුලිබල මණ්ඩලය ඩී.වී.සී. සේනානායක විද්යා අමීපාර දුරකථන අංකය: 063-2222387 / 0632224110 ෆැක්ස් අංකය: 063-2222078
වැඩිදුර විමසීම් කළයුතු ස්ථානය	ප්‍රධාන විදුලි ඉපයේ: (අමීපාර) ප්‍රාදේශීය ප්‍රධාන විදුලි ඉපයේ: කාර්යාලය ලංකා විදුලිබල මණ්ඩලය ඩී.වී.සී. සේනානායක විද්යා අමීපාර දුරකථන අංකය: 063-2222387 / 0632224110 ෆැක්ස් අංකය: 063-2222078
යෝජනා භාර ගැනීමේ අවසාන දිනය හා වේලාව	2021 මැයි මස 25 දින පෙ.ව. 10.00
ටෙන්ඩර් අංකය	බෙදාහැරීම් උපපොදේ GPS බරික් අංක
	Latitude (N) Longitude (E)
DGM(East)/Area(Ampara)/ CSC(Weeragoda)/001/ EAB 001	7°19'53.30" 81°44'32.58"
DGM(East)/Area(Ampara)/ CSC(Weeragoda)/002/ EAB 005	7°21'5.29" 81°43'49.53"
DGM (East)/Area(Ampara)/ CSC(Weeragoda)/003/ EAB 004	7°21'0.30" 81°44'37.89"
DGM (East)/Area(Ampara)/ CSC(Weeragoda)/004/ EAB 007	7°21'52.86" 81°43'53.34"
DGM (East)/Area(Ampara)/ CSC(Weeragoda)/005/ EAB 010	7°24'20.81" 81°42'43.15"
DGM (East)/Area(Ampara)/ CSC(Weeragoda)/006/ EAB 002	7°20'49.40" 81°44'25.88"
DGM (East)/Area(Ampara)/ CSC(Weeragoda)/007/ EAB 038	7°21'29.11" 81°42'59.21"
DGM (East)/Area(Ampara)/ CSC(Weeragoda)/008/ EAB 011	7°23'29.33" 81°41'50.07"
DGM (East)/Area(Ampara)/ CSC(Akkaraipattu)/009/ EAD 026	7°13'53.53" 81°50'41.06"
DGM (East)/Area(Ampara)/ CSC(Akkaraipattu)/010/ EAD 109	7°13'8.64" 81°48'58.26"
DGM (East)/Area(Ampara)/ CSC(Akkaraipattu)/011/ EAD 044	7°12'34.76" 81°51'35.03"
DGM (East)/Area(Ampara)/ CSC(Akkaraipattu)/012/ EAD 002	7°12'38.43" 81°47'21.74"
DGM (East)/Area(Ampara)/ CSC(Akkaraipattu)/013/ EAD 042	7°10'22.97" 81°51'35.70"
DGM (East)/Area(Ampara)/ CSC(Akkaraipattu)/014/ EAD 120	7°13'23.85" 81°49'20.45"
DGM (East)/Area(Ampara)/ CSC(Akkaraipattu)/015/ EAD 033	7° 7'8.49" 81°51'8.55"
DGM (East)/Area(Ampara)/ CSC(Akkaraipattu)/016/ EAD 118	7° 6'11.92" 81°50'36.88"
DGM (East)/Area(Ampara)/ CSC(Pothuvil)/017/ EAF 080	6°50'15.85" 81°49'55.46"
DGM (East)/Area(Ampara)/ CSC(Hingurana)/018/ EAH 041	7°15'39.95" 81°41'16.28"
DGM (East)/Area(Ampara)/ CSC(Hingurana)/019/ EAH 022	7°13'40.32" 81°40'24.59"
DGM (East)/Area(Ampara)/ CSC(Hingurana)/020/ EAH 035	7°14'49.43" 81°39'50.49"

DGM(East)/Area(Batticaloa)/CSC(Valaichchenai)/00 6/ EBV 067	7°54'14.79"	81°31'9.59"	මීරාවොඩයි 2 (පල්ලිය)
DGM(East)/Area(Batticaloa)/CSC(Valaichchenai)/00 7/ EBV 148	7°53'24.07"	81°31'15.83"	මීරාවොඩයි (ලුම්ල)
DGM(East)/Area(Batticaloa)/CSC(Valaichchenai)/00 8/ EBV 123	7°53'39.74"	81°31'55.51"	සිත්තවි 2 (සුන්තරනි)
DGM(East)/Area(Batticaloa)/CSC(Valaichchenai)/00 9/ EBV 124	7°53'50.34"	81°31'33.01"	මාවේවැටිය 2
DGM(East)/Area(Batticaloa)/CSC(Valaichchenai)/01 0/ EBV 030	7°54'56.44"	81°30'31.63"	කාවක්කුඩයි 2 (මංගුල්ල කඹුල්ල)
DGM(East)/Area(Batticaloa)/CSC(Valaichchenai)/01 1/ EBV 001	7°55'18.70"	81°30'45.93"	කාවක්කුඩයි
DGM(East)/Area(Batticaloa)/CSC(Kaluwanchikudy)/ 012/ EBL 043	7°37'26.66"	81°43'1.11"	මුඛගලිය
DGM(East)/Area(Batticaloa)/CSC(Kaluwanchikudy)/ 013/ EBL 041	7°37'42.17"	81°45'34.81"	පුලුඳුවැටිය 2 (මංගුල්ල කඹුල්ල)
DGM(East)/Area(Batticaloa)/CSC(Kaluwanchikudy)/ 014/ EBL 116	7°28'52.50"	81°47'42.98"	මුඛගලිය
DGM(East)/Area(Batticaloa)/CSC(Kaluwanchikudy)/ 015/ EBL 040	7°36'14.57"	81°46'3.82"	සිරිකුණ
DGM(East)/Area(Batticaloa)/CSC(Kaluwanchikudy)/ 016/ EBL 033	7°33'23.17"	81°47'13.32"	නේතරගලිය ප්‍රධාන පාර
DGM(East)/Area(Batticaloa)/CSC(Kaluwanchikudy)/ 017/ EBL 048	7°37'32.39"	81°42'23.52"	මුඛගලිය
DGM (East)/Area(Batticaloa)/CSC(Batti Town)/018/ EBT 001	7°41'26.74"	81°43'21.82"	මන්දිරමැඩිය
DGM (East)/Area(Batticaloa)/CSC(Batti Town)/019/ EBT 114	7°42'2.38"	81°43'0.90"	කොට්ටිපොත් - පත්තර පාර
DGM (East)/Area(Batticaloa)/CSC(Batti Town)/020/ EBT 070	7°43'8.27"	81°42'46.13"	පුලුඳුවැටිය

ලං.වි.ම. ප්‍රාදේශීය	ත්‍රිකුණාමලය
ටෙන්ඩර් පත් මිලදී ගත හැකි ස්ථානය	ප්‍රාදේශීය ප්‍රධාන විදුලි ඉපයේ: කාර්යාලය ලංකා විදුලිබල මණ්ඩලය ලුම්ලේන් ත්‍රිකුණාමලය දුරකථන අංකය: 026-2222301 ෆැක්ස් අංකය: 026-2220060
වැඩිදුර විමසීම් කළයුතු ස්ථානය	ප්‍රාදේශීය ප්‍රධාන විදුලි ඉපයේ: (අමීපාර) ප්‍රාදේශීය ප්‍රධාන විදුලි ඉපයේ: කාර්යාලය ලංකා විදුලිබල මණ්ඩලය ලුම්ලේන් ත්‍රිකුණාමලය දුරකථන අංකය: 026-2222301 ෆැක්ස් අංකය :026-2220060
යෝජනා භාර ගැනීමේ අවසාන දිනය හා වේලාව	2021 මැයි මස 24 දින පෙ.ව. 10.00
ටෙන්ඩර් අංකය	බෙදාහැරීම් උපපොදේ GPS බරික් අංක
	Latitude (N) Longitude(E)
DGM(East)/Area(Trincomalee)/CSC(TrincoTown)/001 / ETD 154	8°33'13.02" 81° 9'9.68"
DGM (East)/Area(Trincomalee)/ CSC(Kanthale)/002/ ETB 080	8°25'11.87" 81° 3'34.26"
DGM (East)/Area(Trincomalee)/ CSC(Kanthale)/003/ ETB 024	8°26'5.71" 81° 2'51.59"
DGM (East)/Area(Trincomalee)/ CSC(Kanthale)/004/ ETB 025	8°22'45.73" 81° 1'54.80"
DGM (East)/Area(Trincomalee)/ CSC(Kanthale)/005/ ETB 045	8°24'38.34" 81° 6'41.15"
DGM (East)/Area(Trincomalee)/ CSC(Kanthale)/006/ ETB 009	8°20'59.25" 80°59'8.83"
DGM (East)/Area(Trincomalee)/ CSC(Kanthale)/007/ ETB 062	8°28'52.93" 81° 5'19.07"
DGM (East)/Area(Trincomalee)/ CSC(Kanthale)/008/ ETB 023	8°28'38.14" 81° 4'48.52"
DGM (East)/Area(Trincomalee)/ CSC(Kanthale)/009/ ETB 079	8°25'55.41" 81° 3'51.65"
DGM (East)/Area(Trincomalee)/ CSC(Kanthale)/010/ ETB 002	8°24'43.54" 81° 2'55.90"
DGM (East)/Area(Trincomalee)/ CSC(Kanthale)/011/ ETB 068	8°24'50.94" 81° 2'27.49"
DGM (East)/Area(Trincomalee)/ CSC(Kanthale)/012/ ETB 003	8°26'56.19" 81° 3'43.68"
DGM (East)/Area(Trincomalee)/ CSC(Kanthale)/013/ ETB 047	8°22'6.45" 81° 1'18.95"
DGM (East)/Area(Trincomalee)/ CSC(Kinnya)/014/ ETE 055	8°29'45.40" 81° 5'59.54"
DGM (East)/Area(Trincomalee)/ CSC(Kinnya)/015/ ETE 013	8°31'10.17" 81°11'34.64"
DGM (East)/Area(Trincomalee)/ CSC(Kinnya)/016/ ETE 032	8°30'6.60" 81°10'17.43"
DGM (East)/Area(Trincomalee)/ CSC(Kinnya)/017/ ETE 009	8°31'42.34" 81°11'19.00"
DGM (East)/Area(Trincomalee)/ CSC(Kinnya)/018/ ETE 037	8°27'56.95" 81° 9'56.56"
DGM (East)/Area(Trincomalee)/ CSC(Kinnya)/019/ ETE 030	8°27'38.32" 81°10'50.43"
DGM (East)/Area(Trincomalee)/ CSC(Kinnya)/020/ ETE 036	8°28'26.86" 81° 9'59.87"





**ගමට බලාගාරයක්**

**ඉහළම ප්‍රතිලාභ සහතික කෙරෙන  
සුගඟේ සුරියබල ආයෝජනයට  
මඬත් එක්වන්න**



ලංකා විදුලිබල මණ්ඩලය  
இலங்கை மின்சார சபை  
CEYLON ELECTRICITY BOARD

**8. බෙදාහැරීම් අංශ 02 - බස්නාහිර පළාත උතුර**

සභාපති, අංශ ප්‍රසම්පාදන කමිටුව, බෙදාහැරීම් අංශ 02 නමින් ලියන ලද බස්නාහිර පළාත උතුරට අදාළ ප්‍රාදේශිකයන් සඳහා සකස් කරන ලද යෝජනාපත් පහත ලිපිනයට ලබාදිය යුතු වේ.

නියෝජ්‍ය සාමාන්‍යයාධිකාරී (බස්නාහිර පළාත උතුර) කාර්යාලය

ලං.වි.ම, අංක:280, නුවර පාර, කිරිඳිවෙල.

දුරකථන අංක:0112-912797 ෆැක්ස්:0112-910100

ලං.වි.ම. ප්‍රාදේශිකය	දිවුලපිටිය		
ටෙන්ඩර් පත් මිලදී ගත හැකි ස්ථානය	හි.සා.(බපඋ) කාර්යාලය, අංක. 280, නුවර පාර, කිරිඳිවෙල. දුරකථන අංකය: 011 2911071/2 ෆැක්ස් අංකය: 011 2910100		
වැඩිදුර විමසීම් කළයුතු ස්ථානය	ප්‍රධාන ඉංජිනේරු (වාණිජ) කාර්යාලය ලිපිනය: හි.සා.(බපඋ) කාර්යාලය, අංක. 280, නුවර පාර, කිරිඳිවෙල. දුරකථන අංකය: 011 2911071/2 ෆැක්ස් අංකය: 011 2910100		
යෝජනා භාර ගැනීමේ අවසාන දිනය හා වේලාව	2021 මැයි මස 25 දින පෙ.ව. 10.00		
ටෙන්ඩර් අංකය	බෙදාහැරීම් උපපොලේ GPS		ස්ථානයේ නම
	විෂේෂ අංක		
	Latitude (N)	Longitude(E)	
DGM(WPN)/Div/Divulapitiya/01/P 024	7°18'8.27"	80°5'29.21"	දිවුල්දෙණිය
DGM(WPN)/Div/Divulapitiya/02/ P032	7°16'33.38"	80°4'15.38"	කැලණිය
DGM(WPN)/Div/Divulapitiya/03/ P 88	7°17'41.09"	80°0'25.97"	පෙරියොඩ
DGM(WPN)/Div/Divulapitiya/04/ P 092	7°17'21.84"	80°0'53.99"	කාසි වත්ත - කටුකෙස්ස
DGM(WPN)/Div/Divulapitiya/05/ P 144	7°18'15.03"	80°5'47.02"	කරුණික (දිවුල්දෙණිය තට)
DGM(WPN)/Div/Divulapitiya/06/ P 004	7°12'18.57"	79°59'58.99"	බිල්ලත
DGM(WPN)/Div/Divulapitiya/07/ P 007	7°12'12.16"	80°1'4.88"	ඉහලම මාමෝදල
DGM(WPN)/Div/Divulapitiya/08/ P 018	7°14'41.35"	80°3'49.27"	කොටමෝලේ
DGM(WPN)/Div/Mirigama/09/ E 003	7°13'47.92"	80°8'42.20"	සියම්ලාගොඩ
DGM(WPN)/Div/Mirigama/10/ E 006	7°12'34.89"	80°8'8.78"	වේකපොල
DGM(WPN)/Div/Mirigama/11/ E 015	7°15'12.89"	80°7'59.15"	විල්වත්ත
DGM(WPN)/Div/Mirigama/12/ E 045	7°16'38.19"	80°7'0.17"	මල්දෙණිය I
DGM(WPN)/Div/Mirigama/13/ E 047	7°17'31.23"	80°7'10.94"	දෙල්වල
DGM(WPN)/Div/Mirigama/14/ E 052	7°15'2.43"	80°6'39.06"	පරණ හල්පෙ
DGM(WPN)/Div/Mirigama/15/ E 055	7°13'41.86"	80°5'30.71"	අරච්චනවත්ත
DGM(WPN)/Div/Mirigama/16/ E 058	7°15'8.45"	80°4'47.92"	කලුඅත්තල
DGM(WPN)/Div/Dunagaha/17/ C 041	7°12'38.86"	79°55'59.36"	රිච්චි - පලුගහවෙල
DGM(WPN)/Div/Dunagaha/18/ C 046	7°12'36.70"	79°55'28.26"	දාගොන්න වත්ත / විමලන් රිකාන්ස්
DGM(WPN)/Div/Dunagaha/19/ C 093	7°12'54.45"	79°54'57.99"	කොරණේ පත්තල
DGM(WPN)/Div/Dunagaha/20/ C 024	7°16'31.35"	79°58'20.67"	මටකන්ද

ලං.වි.ම. ප්‍රාදේශිකය	වේග්ගොඩ		
ටෙන්ඩර් පත් මිලදී ගත හැකි ස්ථානය	හි.සා.(බපඋ) කාර්යාලය, අංක. 280, නුවර පාර, කිරිඳිවෙල. දුරකථන අංකය: 011 2911071/2 ෆැක්ස් අංකය: 011 2910100		
වැඩිදුර විමසීම් කළයුතු ස්ථානය	ප්‍රධාන ඉංජිනේරු (වාණිජ) කාර්යාලය ලිපිනය: හි.සා.(බපඋ) කාර්යාලය, අංක. 280, නුවර පාර, කිරිඳිවෙල. දුරකථන අංකය: 011 2911071/2 ෆැක්ස් අංකය: 011 2910100		
යෝජනා භාර ගැනීමේ අවසාන දිනය හා වේලාව	2021 මැයි මස 25 දින පෙ.ව. 10.00		
ටෙන්ඩර් අංකය	බෙදාහැරීම් උපපොලේ GPS		ස්ථානයේ නම
	විෂේෂ අංක		
	Latitude (N)	Longitude (E)	
DGM(WPN)/Vey/Veyangoda/21/ V 031	7°12'35.14"	80°1'46.82"	කසගහවත්ත
DGM(WPN)/Vey/Veyangoda/22/ V 103	7°11'19.89"	80°3'23.36"	මාලිගාතැන්න 111
DGM(WPN)/Vey/Veyangoda/23/ V 026	7°10'25.31"	80°4'23.95"	කොට්ටල
DGM(WPN)/Vey/Veyangoda/24/ V 051	7°7'39.10"	80°2'55.11"	සිරිපායම
DGM(WPN)/Vey/Veyangoda/25/V 035	7°11'39.08"	80°3'36.64"	මෝහනවත්ත
DGM(WPN)/Vey/Veyangoda/26/ V 45	7°7'25.87"	80°1'42.93"	මෙම්මුල්ල කහත්ත
DGM(WPN)/Vey/Veyangoda/27/ V 153	7°12'1.39"	80°2'2.38"	හත්වපොළ (විතානමුල්ල පාසල)
DGM(WPN)/Vey/Pasyala/28/ R 006	7°9'29.10"	80°6'45.85"	වෙදුගම
DGM(WPN)/Vey/Pasyala/29/ R 018	7°11'38.02"	80°8'17.31"	පහලවෙල
DGM(WPN)/Vey/Pasyala/30/ R 021	7°10'36.42"	80°8'58.47"	ගලුන්ද
DGM(WPN)/Vey/Pasyala/31/ R 023	7°9'36.20"	80°9'15.08"	දෙබහර
DGM(WPN)/Vey/Pasyala/32/ R 028	7°11'55.98"	80°10'12.37"	කාරාදෙණිය
DGM(WPN)/Vey/Pasyala/33/ R 033	7°12'36.48"	80°9'15.73"	වේලුල්දෙණිය පහලම
DGM(WPN)/Vey/Pasyala/34/ R 036	7°11'52.03"	80°10'42.08"	කටකන්ද - ජලපම්පාදන මණ්ඩලය
DGM(WPN)/Vey/Pasyala/35/ R 042	7°7'51.25"	80°9'2.75"	කොඩගම
DGM(WPN)/Vey/Pasyala/36/ R 048	7°7'19.55"	80°8'15.11"	විලකන්ද III
DGM(WPN)/Vey/Pasyala/37/ R 053	7°10'26.01"	80°6'36.37"	දුම්බන්දෙණිය
DGM(WPN)/Vey/Pasyala/38/ R 060	7°12'20.71"	80°6'56.76"	කොටකන්ද
DGM(WPN)/Vey/Pasyala/39/ R 062	7°12'47.48"	80°6'41.82"	හිල්ලියපොවණ
DGM(WPN)/Vey/Nittambuwa/40/ H 137	7°8'20.34"	80°4'46.34"	පිත්තලුල්ල පාර



**ඉහළම ප්‍රතිලාභ සහතික කෙරෙන සුගඟේ  
සුරියබල ආයෝජනයට මඬත් එක්වන්න**







ලංකා විදුලිබල මණ්ඩලය  
இலங்கை மின்சார சபை  
CEYLON ELECTRICITY BOARD

**ගමට බලාගාරයක්**

**ඉහළම ප්‍රතිලාභ සහතික කෙරෙන  
යුගයේ සුරැකිලි ආයෝජනයට  
බඹන් එක්වන්න**

**11. බෙදාහැරීම් අංශ 03 - බස්නාහිර පළාත දකුණ 11**

සභාපති, අංශ ප්‍රසම්පාදන කමිටුව, බෙදාහැරීම් අංශ 03 නමින් ලියන ලද බස්නාහිර පළාත දකුණ ii ට අදාළ ප්‍රාදේශිකයන් සඳහා සකස් කරන ලද යෝජනාපත් පහත ලිපිනයට ලබාදිය යුතු වේ.

නියෝජ්‍ය සාමාන්‍යාධිකාරී (බස්නාහිර පළාත දකුණ II ) කාර්යාලය  
ලං.වි.ම, නො. 644, ශ්‍රී ජයවර්ධනපුර මාවත, ඇතුල්කෝට්ටේ.  
දුරකථන අංක 0112-880651 ෆැක්ස් 0112-880694

ලං.වි.ම. ප්‍රාදේශිකය	අවිස්සාවේල්ල		ස්ථානයේ නම
	Latitude(N)	Longitude(E)	
ටෙන්ඩර් පත් මිලදී ගත හැකි ස්ථානය	සියෝජ්‍ය සාමාන්‍යාධිකාරී (බපද II), ලංකා විදුලිබල මණ්ඩලය, නො. 644, ශ්‍රී ජයවර්ධනපුර මාවත, ඇතුල්කෝට්ටේ. දුරකථන අංකය 0112-880600 ෆැක්ස් අංකය 0112-880694		
වැඩිදුර විමසීම් කළයුතු ස්ථානය	සියෝජ්‍ය සාමාන්‍යාධිකාරී (බපද II), ලංකා විදුලිබල මණ්ඩලය, නො. 644, ශ්‍රී ජයවර්ධනපුර මාවත, ඇතුල්කෝට්ටේ. දුරකථන අංකය 0112-880600 ෆැක්ස් අංකය 0112-880694		
යෝජනා හාර ගැනීමේ අවසාන දිනය හා වේලාව	2021 මැයි මස 24 දින පෙ.ව. 10.00		
ටෙන්ඩර් අංකය	බෙදාහැරීම් උපපොළේ GPS ඛණ්ඩ අංක		
DGM (WPS II)/ Avissawella Area / Avissawella CSC / 001/ AV 004	6.947769	80.21517	පොලිස් ස්ථානය
DGM (WPS II)/ Avissawella Area/ Avissawella CSC/ 002/ AV 005	6.951078	80.21187	තරණ උපපොළ
DGM (WPS II)/ Avissawella Area/ Avissawella CSC / 003/ AV 013	6.934597	80.19226	පුවත්පත
DGM (WPS II)/ Avissawella Area/ Avissawella CSC/ 004/ AV 014	6.93361	80.18782	කුමාරතුංග
DGM (WPS II)/ Avissawella Area/ Avissawella CSC / 005/ AV 023	6.946203	80.1158	අකරවිට
DGM (WPS II)/ Avissawella Area/ Avissawella CSC / 006/ AV 027	6.958172	80.12003	බොරැල්ල
DGM (WPS II)/ Avissawella Area/ Hanwella CSC / 007/ HN 020	6.897283	80.03855	දිස්සෙණිය බදුවත්ත
DGM (WPS II)/ Avissawella Area/ Hanwella CSC / 008/ HN 049	6.919479	80.13078	දුම්රිය
DGM (WPS II)/ Avissawella Area/ Hanwella CSC/ 009/ HN 065	6.861536	80.14618	පහේරුව
DGM (WPS II)/ Avissawella Area/ Hanwella CSC/ 010/ HN 066	6.907392	80.03478	හල්පේ වත්ත ගැමි
DGM (WPS II)/ Avissawella Area/ Hanwella CSC/ 011/ HN 075	6.894081	80.03569	ජයවර්ධන
DGM (WPS II)/ Avissawella Area/ Padukka CSC / 012/ PD 010	6.852217	80.09883	පිටුමිපේ නව
DGM (WPS II)/ Avissawella Area / Padukka CSC / 013/ PD 038	6.785343	80.10828	කහවල
DGM (WPS II)/ Avissawella Area / Padukka CSC / 014/ PD 014	6.863223	80.07145	සමුද්‍රා හිල සිව්ස
DGM (WPS II)/ Avissawella Area / Padukka CSC / 015/ PD 017	6.833169	80.06276	ජයමුතුගම
DGM (WPS II)/ Avissawella Area / Padukka CSC / 016/ PD 018	6.819377	80.06741	මාදුලාව
DGM (WPS II)/ Avissawella Area / Padukka CSC / 017/ PD 032	6.826749	80.11598	වේරනල වත්ත
DGM (WPS II)/ Avissawella Area / Padukka CSC / 018/ PD 034	6.83545	80.12815	පහල බෝපේ වත්ත ගැමි
DGM (WPS II)/ Avissawella Area / Padukka CSC / 019/ PD 035	6.825974	80.156876	උදානම් ගැමි
DGM (WPS II)/ Avissawella Area / Padukka CSC / 020/ PD 039	6.816753	80.08613	පෝර්ගොදර

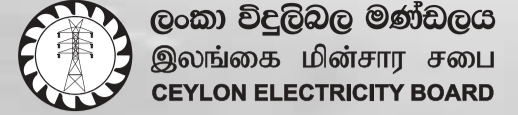
ලං.වි.ම. ප්‍රාදේශිකය	ඛණ්ඩාරගම		ස්ථානයේ නම
	Latitude(N)	Longitude(E)	
ටෙන්ඩර් පත් මිලදී ගත හැකි ස්ථානය	සියෝජ්‍ය සාමාන්‍යාධිකාරී (බපද II), ලංකා විදුලිබල මණ්ඩලය, නො. 644, ශ්‍රී ජයවර්ධනපුර මාවත, ඇතුල්කෝට්ටේ. දුරකථන අංකය 0112-880600 ෆැක්ස් අංකය 0112-880694		
වැඩිදුර විමසීම් කළයුතු ස්ථානය	සියෝජ්‍ය සාමාන්‍යාධිකාරී (බපද II), ලංකා විදුලිබල මණ්ඩලය, නො. 644, ශ්‍රී ජයවර්ධනපුර මාවත, ඇතුල්කෝට්ටේ. දුරකථන අංකය 0112-880600 ෆැක්ස් අංකය 0112-880694		
යෝජනා හාර ගැනීමේ අවසාන දිනය හා වේලාව	2021 මැයි මස 25 දින පෙ.ව. 10.00		
ටෙන්ඩර් අංකය	බෙදාහැරීම් උපපොළේ GPS ඛණ්ඩ අංක		
DGM(WPSII)/Bandaragama Area /Bandaragama CSC /001/ BG 018	6.72031	79.95018	ජනපද හන්දිය
DGM(WPSII)/Bandaragama Area /Bandaragama CSC /002/ BG 026	6.745956	80.02472	කුඹුක 11
DGM(WPSII)/Bandaragama Area /Bandaragama CSC /003/ BG 052	6.706614	80.01477	බෙල්ලන්දුව පොලිස් මාවත
DGM(WPSII)/Bandaragama Area /Bandaragama CSC /004/ BG 087	6.747981	79.99763	කහරත්තොට ජයදලුගම
DGM(WPSII)/Bandaragama Area /Bandaragama CSC /005/ BG 091	6.747031	79.98677	බෙල්ලන්දුව
DGM(WPSII)/Bandaragama Area /Bandaragama CSC /006/ BG 099	6.77072	80.01755	භූමිමල්ලා සිව්ස සංවර්ණය
DGM(WPSII)/Bandaragama Area /Bandaragama CSC /007/ BG 118	6.751209	80.00833	පිටුවල කාර්යාල
DGM(WPSII)/Bandaragama Area /Bandaragama CSC /008/ BG 127	6.753759	80.00621	ඇටඹගොඩ
DGM(WPSII)/Bandaragama Area /Bandaragama CSC /009/ BG 161	6.769313	80.0217	වලක් මඩුව
DGM(WPSII)/Bandaragama Area /Bandaragama CSC /010/ BG 162	6.74394	79.99162	හිඳගොඩ
DGM(WPSII)/Bandaragama Area /Millaniya CSC /011/ ML 001	6.666406	80.01861	රියල් ලෑන්ඩ්
DGM(WPSII)/Bandaragama Area /Millaniya CSC /012/ ML 050	6.674475	80.03179	මාවත්තම
DGM(WPSII)/Bandaragama Area /Millaniya CSC /013/ ML 102	6.669174	80.01204	මීල්ලන්දිය වත්ත 1
DGM(WPSII)/Bandaragama Area /Millaniya CSC /014/ ML 103	6.671543	80.01192	මීල්ලන්දිය වත්ත 11
DGM(WPSII)/Bandaragama Area /Millaniya CSC /015/ ML 134	6.673937	80.0041	පරණපොළ පහල මහ
DGM(WPSII)/Bandaragama Area /Millaniya CSC /016/ ML 143	6.659731	80.0131	මහල මුහුල
DGM(WPSII)/Bandaragama Area /Millaniya CSC /017/ ML 160	6.706566	80.03388	කොළඹගොඩ - වැලිකල
DGM(WPSII)/Bandaragama Area /Millaniya CSC /018/ ML 166	6.665596	80.02442	දෙල්ලොරවත්ත
DGM(WPSII)/Bandaragama Area /Millaniya CSC /019/ ML 167	6.646745	80.02569	හල්කැටිය
DGM(WPSII)/Bandaragama Area /Millaniya CSC /020/ ML 170	6.653552	80.02685	බොරැල්ල (රත්විදුලු)



මුළු අවුරුද්ද පුරාම හිරු එළිය ලැබෙන  
අපේ රටට කියාපු ආයෝජනය!

ගම්බර බලාගාරයක්

ඉහළම ප්‍රතිලාභ සහතික කෙරෙන යුගයේ සුරැකිලි ආයෝජනයට ඔබත් එක්වන්න



12. බෙදාහැරීම් අංශ 04 - දකුණු පළාත I

සභාපති, අංශ ප්‍රසම්පාදන කමිටුව, බෙදාහැරීම් අංශ 04 නමින් ලියන ලද දකුණු පළාත I ට අදාළ ප්‍රාදේශිකයන් සඳහා සකස් කරන ලද යෝජනාපත් පහත ලිපිනයට ලබාදිය යුතු වේ.

නියෝජ්‍ය සාමාන්‍යාධිකාරී (දකුණු පළාත I) කාර්යාලය
ලං.වි.ම, නො 167, මාතර පාර, ගාල්ල.
දුරකථන අංක: 091-2232058 ෆැක්ස්: 091-2232058

Table with 2 main columns: 'ලං.වි.ම. ප්‍රාදේශිකය' and 'අතුරුස්ථාන'. It lists various DGM (SP1) locations with their respective coordinates and details.

Table with 2 main columns: 'ලං.වි.ම. ප්‍රාදේශිකය' and 'අමුණකරුවන්ගේ'. It lists various DGM (SP1) locations with their respective coordinates and details.

Table with 2 main columns: 'ලං.වි.ම. ප්‍රාදේශිකය' and 'බද්දෙගම'. It lists various DGM (SP1) locations with their respective coordinates and details.

Table with 2 main columns: 'ලං.වි.ම. ප්‍රාදේශිකය' and 'ගාල්ල'. It lists various DGM (SP1) locations with their respective coordinates and details.

ගම්බ මලාගාරයක

ඉහළම ප්‍රතිලාභ සහතික කෙරෙන යුගයේ සුරැකිලි ආයෝජනයට ඔබත් එක්වන්න



ලංකා විදුලිබල මණ්ඩලය
මුහුණක මිනිසාගේ ජනප
CEYLON ELECTRICITY BOARD

13. බෙදාහැරීම් අංශ 04 - දකුණු පළාත II

සභාපති, අංශ ප්‍රසම්පාදන කමිටුව, බෙදාහැරීම් අංශ 04 නමින් ලියන ලද දකුණු පළාත II ට අදාළ ප්‍රාදේශිකයන් සඳහා සකස් කරන ලද යෝජනාපත් පහත ලිපිනයට ලබාදිය යුතු වේ.

නියෝජ්‍ය සාමාන්‍යාධිකාරී (දකුණු පළාත II) කාර්යාලය
ලං.වි.ම, නො 61/1 A, මුහුදු මාවත, තංගල්ල.
දුරකථන අංක: 047-2200888 ෆැක්ස්: 047-2241810

Table with columns: ලං.වි.ම. ප්‍රාදේශිකය, හම්බන්තොට, and details for various DGM areas in Hambantota.

Table with columns: ලං.වි.ම. ප්‍රාදේශිකය, තංගල්ල, and details for various DGM areas in Tangalle.

Table with columns: ලං.වි.ම. ප්‍රාදේශිකය, මාතර, and details for various DGM areas in Matara.

Advertisement box with CEB logo and text: 'ලංකා විදුලි බල මණ්ඩලය, විදුලිය මිලදී ගැනීම සහතික කරන නිසා ආයෝජනය ගැන කිසි බයක් තියාගන්න එක!'.



ලංකා විදුලිබල මණ්ඩලය  
இலங்கை மின்சார சபை  
CEYLON ELECTRICITY BOARD

**ගම්ප බලාගාරයක්**

**ඉහළම ප්‍රතිලාභ සහතික කෙරෙන  
යුගයේ කුරියබල ආයෝජනයට  
ඔබත් එක්වන්න**

**14. බෙදාහැරීම් අංශ 04 - බස්නාහිර පළාත දකුණ 1**

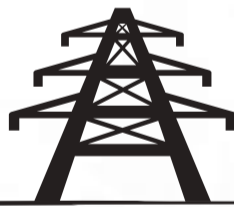
සභාපති, අංශ ප්‍රසම්පාදන කමිටුව, බෙදාහැරීම් අංශ 04 නමින් ලියන ලද බස්නාහිර පළාත දකුණ 1ට අදාළ ප්‍රාදේශිකයන් සඳහා සකස් කරන ලද යෝජනාපත් පහත ලිපිනයට ලබාදිය යුතු වේ.

නියෝජ්‍ය සාමාන්‍යාධිකාරී (බස්නාහිර පළාත දකුණ 1)  
ලං.වි.ම, අංක 25, නගරසභා පටුමග, දෙහිවල.  
දුරකථන අංක: 0112-2124900 ෆැක්ස්: 0112-633692

ලං.වි.ම. ප්‍රාදේශිකය	කළුමන		
දෙවන පත් මිලදී ගත හැකි ස්ථානය	නියෝජ්‍ය සාමාන්‍යාධිකාරී (බෙද-1) කාර්යාලය, ලං.වි.ම, නො 25, නගර සභා පටුමග, දෙහිවල. දුරකථන අංකය 011 2124900 ෆැක්ස් අංකය 011 2623940		
වැඩිදුර විමසීම් කළයුතු ස්ථානය	ප්‍රධාන ඉංජිනේරු (කළුමන) ලං.වි.ම, අගේකාරම් පත්තල පාර, කළුමන, උතුර. දුරකථන අංකය 034 2235882/3 ෆැක්ස් අංකය 034 2237916		
යෝජනා භාර ගැනීමේ අවසාන දිනය හා වේලාව	2021 මැයි මස 24 දින පෙ.ව. 10.00		
දෙවන අංකය	බෙදාහැරීම් උපපොලේ GPS ඛණ්ඩ අංක		ස්ථානයේ නම
	Latitude (N)	Longitude (E)	
DGM (WPS1)/Area (Kalutara)/CSC (Fullerton)/001/ KF003	6.613117905	80.00238038	සේරුවිට
DGM (WPS1)/Area (Kalutara)/CSC (Fullerton)/002/ KF039	6.593608	80.055131	තෙවුවන
DGM (WPS1)/Area (Kalutara)/CSC (Fullerton)/003/ KF058	6.563583775	80.01177735	තරමත් වත්ත 11
DGM (WPS1)/Area (Kalutara)/CSC (Fullerton)/004/ KF066	6.564552259	80.05231546	මීනපිටිය
DGM (WPS1)/Area (Kalutara)/CSC (Fullerton)/005/ KF070	6.626829913	80.01430036	ඉන්දුගම
DGM (WPS1)/Area (Kalutara)/CSC (Fullerton)/006/ KF076	6.532773171	80.03384405	වෙල්ලුම් පාර්ක්
DGM (WPS1)/Area (Kalutara)/CSC (Fullerton)/007/ KF088	6.600857697	80.01494279	විදුරුමුල්ල
DGM (WPS1)/Area (Kalutara)/CSC (Fullerton)/008/ KF105	6.574044872	80.05416547	ඇලගොඩ
DGM (WPS1)/Area (Kalutara)/CSC (Beruwala)/009/ KB008	6.422689392	80.06364511	මීගම
DGM (WPS1)/Area (Kalutara)/CSC (Beruwala)/010/ KB017	6.439846616	80.10945128	පත්තිල
DGM (WPS1)/Area (Kalutara)/CSC (Beruwala)/011/ KB027	6.404131939	80.09303529	ඉල්ලේදිව
DGM (WPS1)/Area (Kalutara)/CSC (Beruwala)/012/ KB040	6.494164906	80.06339826	අලුත්තම්බොඩ
DGM (WPS1)/Area (Kalutara)/CSC (Beruwala)/013/ KB048	6.481400714	80.03555957	බත්තරගොඩ
DGM (WPS1)/Area (Kalutara)/CSC (Beruwala)/014/ KB050	6.411109317	80.08105832	ඉත්තපාන නව
DGM (WPS1)/Area (Kalutara)/CSC (Beruwala)/015/ KB056	6.494756615	80.06658952	අලුත්තම්බොඩ නව
DGM (WPS1)/Area (Kalutara)/CSC (Beruwala)/016/ KB072	6.445501214	80.03227257	දොවත්තගොඩ
DGM (WPS1)/Area (Kalutara)/CSC (Beruwala)/017/ KB088	6.436423774	80.03614561	බේන්දුපිටිය
DGM (WPS1)/Area (Kalutara)/CSC (Panadura)/018/ KP003	6.716332385	79.94158171	මත්තිවල
DGM (WPS1)/Area (Kalutara)/CSC (Panadura)/019/ KP053	6.597221864	80.0514269	තලහිටිය
DGM (WPS1)/Area (Kalutara)/CSC (Panadura)/020/ KP112	6.619908	79.949659	දෙවිගම නව

ලං.වි.ම. ප්‍රාදේශිකය	මතුගම		
දෙවන පත් මිලදී ගත හැකි ස්ථානය	නියෝජ්‍ය සාමාන්‍යාධිකාරී (බෙද-1) කාර්යාලය, ලං.වි.ම, නො 25, නගර සභා පටුමග, දෙහිවල. දුරකථන අංකය 011 2124900 ෆැක්ස් අංකය 011 2623940		
වැඩිදුර විමසීම් කළයුතු ස්ථානය	ප්‍රධාන ඉංජිනේරු (මතුගම) ලං.වි.ම, නො 02, බාලිකා පාර, මතුගම. දුරකථන අංකය 034 2249894 ෆැක්ස් අංකය 034 2249899		
යෝජනා භාර ගැනීමේ අවසාන දිනය හා වේලාව	2021 මැයි මස 24 දින පෙ.ව. 10.00		
දෙවන අංකය	බෙදාහැරීම් උපපොලේ GPS ඛණ්ඩ අංක		ස්ථානයේ නම
	Latitude (N)	Longitude(E)	
DGM (WPS1)/Area (Matugama)/CSC (Agalawatta)/001/ MA001	6.522382505	80.15271229	පිත්තගොඩ
DGM (WPS1)/Area (Matugama)/CSC (Agalawatta)/002/ MA016	6.575030711	80.14865867	සිරිකොළ
DGM (WPS1)/Area (Matugama)/CSC (Agalawatta)/003/ MA020	6.611328289	80.15246304	ඉම්මිල්ල
DGM (WPS1)/Area (Matugama)/CSC (Agalawatta)/004/ MA029	6.60755911	80.20265382	ඉහළවෙල්ලම
DGM (WPS1)/Area (Matugama)/CSC (Agalawatta)/005/ MA051	6.570948173	80.19778353	අටහවුල්ලේ
DGM (WPS1)/Area (Matugama)/CSC (Baduralya)/006/ MB079	6.446708171	80.28078241	බොරවිගොඩ
DGM (WPS1)/Area (Matugama)/CSC (Baduralya)/007/ MB001	6.520983204	80.19663174	තලහිටිය
DGM (WPS1)/Area (Matugama)/CSC (Baduralya)/008/ MB039	6.535294353	80.24701257	කුඩා අබේගොඩ
DGM (WPS1)/Area (Matugama)/CSC (Baduralya)/009/ MB068	6.455589652	80.25597949	වැපෑල්ල
DGM (WPS1)/Area (Matugama)/CSC (Baduralya)/010/ MB063	6.487904559	80.23663338	මගුර බස්නාහිර
DGM (WPS1)/Area (Matugama)/CSC (Matugama)/011/ MM090	6.592655317	80.08721859	පුංචිවත්ත
DGM (WPS1)/Area (Matugama)/CSC (Matugama)/012/ MM002	6.51897126	80.13433499	නිවිඳිගල කැලේ
DGM (WPS1)/Area (Matugama)/CSC (Matugama)/013/ MM020	6.496171482	80.09169364	සෝල්ලුර කඩේ
DGM (WPS1)/Area (Matugama)/CSC (Matugama)/014/ MM033	6.538607607	80.10349103	වේනස් ඉහළ කොටස
DGM (WPS1)/Area (Matugama)/CSC (Matugama)/015/ MM035	6.514109576	80.10065875	විගොඩ නාරවිල
DGM (WPS1)/Area (Matugama)/CSC (Meegahathanna)/016/ ME026	6.391158299	80.23950882	පුස්තල
DGM (WPS1)/Area (Matugama)/CSC (Meegahathanna)/017/ ME010	6.428810265	80.14706388	උතුම්ගම
DGM (WPS1)/Area (Matugama)/CSC (Meegahathanna)/018/ ME012	6.406068403	80.17129413	ගුලවිට
DGM (WPS1)/Area (Matugama)/CSC (Meegahathanna)/019/ ME041	6.415191435	80.23809334	රත්නපුරගොඩ
DGM (WPS1)/Area (Matugama)/CSC (Meegahathanna)/020/ ME063	6.440764223	80.16448097	තලවල්කැලේ

සාමාන්‍යාධිකාරී,  
ලංකා විදුලිබල මණ්ඩලය



**ගම්ප බලාගාරයක් - ගම්ප ව්‍යවසායකයෙක්  
හේමාව යටතේ  
කුරියබල බලාගාර 7000ක්!**



# පාරිභෝගික ඔබේ පහසුවට ලංකා විදුලිබල මණ්ඩලයෙන් Online සේවා රැසක්...

**නව විදුලි සබඳතා  
ලබාගැනීමට අන්තර්ජාලය  
ඔස්සේ ඉල්ලුම් කරන්න**

**බිඳවැටුම් පිළිබඳ  
අන්තර්ජාලය ඔස්සේ  
අප වෙත දැනුම් දෙන්න**

**සැපයුම අත්හිටුවීම්  
අන්තර්ජාලය ඔස්සේ  
කල්තියා දැනගන්න**

**අන්තර්ජාලය ඔස්සේ  
විදුලි බිල ගෙවන්න**

**පිවිසෙන්න**  
www.ceb.lk

CEBCare Web Portal එක  
ඔස්සේ පාරිභෝගික ඔබට  
මාර්ගගත සේවා රැසක්...  
ඔබත් CEBCare හි ලියාපදිංචි වී  
මෙම පහසුකම් අදම අත්විඳින්න...



ලංකා විදුලිබල මණ්ඩලය  
இலங்கை மின்சார சபை  
CEYLON ELECTRICITY BOARD

විදුලි බලයෙන් සහිර්මත් දිවියක්...



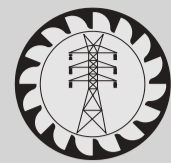












ලංකා විදුලිබල මණ්ඩලය  
இலங்கை மின்சார சபை  
CEYLON ELECTRICITY BOARD

Table with 6 columns: 1. කලාපය / අංශය / පළාත, 2. ලංසු යොමු අංකය / අයිතම විස්තරය හා ප්‍රමාණය, 3. ලංසු භාර ගන්නා අවසාන දිනය හා වේලාව, 4. ලංසු පොත් මිලදී ගත හැකි කාර්යාලය සහ අදාළ අංකය, 5. ලංසු පොතෙහි මිල (රුපිය.), 6. ලංසු වර්ගය ICB/ NCB. The table lists various procurement items such as scaffolding pipes, electrical components, and IT services.













# කටාරම

## සූරියවැව පසිකෙම්ගල විහාරයේ බෝධිය

# රෝපණය කිරීමේදී හානියට පත්ව ඇත්ද?

පුරාණ රෝපණයේ ප්‍රථම පාලකයා වූයේ අනුරාධපුරයේ රජකළ දේවානම් පියතිස්ස රජුගේ සොහොයුරෙකු වූ මහානාග යුච්ච රජුය. මිහිඳු මා හිමියන් උතුම් වූ බුදුදහම ගෙන මෙරටට වැඩම කරන ලද්දේ ද අනුරාධපුරයේ රජ කළ දේවානම් පියතිස්ස රජුගේ කාලයේදීය. එම රජුගේ සොහොයුරු මහානාග යුච්ච රජුට විරුද්ධව එකල රජගෙය තුළම කුමන්ත්‍රණයක් ක්‍රියාත්මක වූ බැවින් එහිත් බේරී රැකුණු පලා ආ යුච්ච රජු මාගම හතරය (වර්තමාන තිස්සමහාරාමය) අහනුවර කර ගනිමින් රෝපණයේ රාජධානියක් පිහිටුවාගෙන ඇත.



මෙසේ පුරාණ රුහුණ රාජධානියේ ආරම්භකයා වූ මහානාග රජු තිස්සමහාරාමය අවට යටාල විහාරය, නාග මහ විහාරය, උද්ධකන්දර විහාරය ඇතුළු විහාර රාශියක් කර තිබේ. එසේ මහානාග රජු විසින් කරවන ලදැයි ජනප්‍රවාදයේ සඳහන් වන විහාරයකි සූරියවැව පසිකෙම්ගල රජ මහා විහාරය. එම විහාරයේ දක්නට ලැබෙන නටබුන් අතරින් එහි ඇති බෝධිසරය පුරාණ රුහුණ රටේ නිර්මාණය වූ අලංකාරම බෝධිසරය ලෙස විවාරක ආකර්ෂණයට ලක්ව තිබේ. එම අලංකාරය ඉක්මවා ගිය තවත් විශේෂත්වයක් එහි දක්නට ලැබේ. එනම් එහි නිර්මාණ ලක්ෂණ අනුව එම බෝධිසරයේ තිබූ බෝධින් වහන්සේ පාත්‍රයක සිටුවා තිබූ බවට පෙනී යාමයි.

ප්‍රධාන විහාර මන්දිරයේ ඊට දකුණු ධීවනියේ ඇති ගන්තේ රූපය නුපුදුණු ජීවත්කරුවන් නිර්මාණයක් බවට මත ඇත. එම විහාර මන්දිරයේ ඇතුළත වියනේ ඇඳ ඇති පද්ම වක්‍ර පැරැණි ජීවත්කරුවන් පසුකාලීන වේවාය. තද නිල් කා රන්වන් සිරියල් කාවිතය 18 වැනි සියවස තුළ භූමි නොවීය.

අනුවය. අක්කර 50ක පමණ භූමියක විහාරයට අයත් නටබුන් විසිරී පවතින අතර, දැනට කැණීම් මගින් මතුකරගෙන ඇති පිළිමගෙඩි නටබුන් පැරැණි ගොඩනැගිලිවලට අයත් දැනට ශේෂ පවතින දැවැන්ත ගල් කණු, අලංකාර මුරගල්, යන්ත්‍රගල්, සිරිපතුල් ගල් කියාපාන්නේ අනුරාධපුර යුගයේදී මෙම විහාරය රුහුණේ ඉතා සමූහ විහාරයක් ලෙස කිතුගොස පැරා සිටි බවය.

කැටයම් එළකය පමණි. මෙම කොටසේ ගල් පුවරුවල ඉහළ එක් පැත්තක 2 බැගින් වන සේ සැකැසූ සතරස් සිදුරු දක්නට ලැබේ.

මේවා බොහෝදුරට පිටත මාලයේ වහලය සමග සම්බන්ධතාවයක් දැක්විය හැකි බව පෙනේ. එනම් ඒවා දැව හෝ ගල් කුලුණු සවිකර තිබූ විවර විය හැකිය.

පසිකෙම්ගල රජමහා විහාරයේ දක්නට ලැබෙන බෝධිසරය මෙරටින් වාර්තා වී ඇති අලංකාරම බෝධිසරයක් ලෙස හැඳින්විය හැකි වන්නේ එහි දක්නට ලැබෙන නිර්මාණ ලක්ෂණයන්හි ප්‍රවිණේතාව හේතුවෙනි. කාලයාගේ ඇවෑමෙන් පස් හා ගස් අතර සැඟවී පැවැති බෝධිසරය පුරාවිද්‍යා දෙපාර්තමේන්තුව කැණීම් මගින් මතුකර පසු සංරක්ෂණය කර තිබේ. අ ව ධ ා ශ්‍ර ය ක ( ප ැ ැ ැ අ ධ ක ) හැඩයකින් යුත් බෝධිසරය ප්‍රධාන කොටස් දෙකකින් සමන්විත වේ. පිටත මාලය ගඩොල් බිත්ති සහ ඒ මත සිටුවූ ගල් කණු යොදාගෙන කර තිබෙන අතර, දැනට ගල් කණු දෙකක් පමණක් ශේෂ වී පවතී. එමගින් පැහැදිලි වන්නේ පිටත මාලය හා සම්බන්ධව පැවැති වහලයක් මෙම බෝධිසරය වෙනුවෙන් එකල නිර්මාණය කර තිබී ඇති බවය. එම මාලකයෙන් ඇතුළු වූ විට අපට හමුවන්නේ බෝධිසරයේ අලංකාරම නිර්මාණයයි. මාර්බල් පාෂාණයෙන් අට්ටාගුයක හැඩයට නිර්මාණය කර ඇති මෙම කොටසේ විශ්කම්භය මීටර 3.5කි. උස මීටර 1.20කි. එහි ඇතුළට ප්‍රවිෂ්ටවීම සඳහා සෙ.මී. 80ක පමණ පළලකින් යුතු පිටපුමක්ද වේ. බෝධිසරයේ අලංකාරම නිර්මාණය මෙම කොටස වන අතර, එය බොරදම් පේළි, ඇත් ගිස් පෙළක් හා වාමන රූප පෙළකින් ද අලංකාර කර තිබේ. ප්‍රවේශ දොරටුව හැර සෙසු පැති හතෙහි මධ්‍යයේ විශ්කම්භය සෙ.මී. 9ක් පමණ වූ වෘත්තාකාර පුවරුවල මුද්‍ර සිරිනේ අවස්ථා කැටයම් මගින් නිරූපණය කර තිබේ. කාලයාගේ ඇවෑමෙන් එම කැටයම් පුවරු හඳුනාගත නොහැකි ලෙස විනාශ වී ඇති අතර, මෙම වෘත්තාකාර පුවරුවලින් දැනට හඳුනාගත හැකි ලෙස ශේෂ වී ඇත්තේ සුජාතා සිටු දියණියගේ කිරිපිටු පුජාරු දැක්වෙන



වාක්ෂයක් රෝපණය කිරීමට හැකියාවක් නොමැති බව පෙනේ. බෝධිසරය මතුකර ගැනීම සඳහා කරන ලද පුරාවිද්‍යා කැණීම්වලදී ගලින් කරන පාත්‍රයක කොටසක් මෙහි ඇතුළතින් හමු වී ඇති අතර ජනප්‍රවාදයේ පවතින මතය වන්නේ ද මධ්‍යයේ පිහිටි පීඨිකාව මත තැබූ පාත්‍රයක බෝධින් වහන්සේ රෝපණය කර තිබෙන්නට ඇති බවය. ජනප්‍රවාදගත මතයන් හා බෝධිසරයේ නිර්මාණ ලක්ෂණ දෙස බැලූ විට පෙනී යන්නේ එකල එහි පාත්‍රයක සිටුවූ බෝධින් වහන්සේ නමක් පැවැති බව සැලකීම යුක්ති සහගත බවය.

✎ කේ. උදේති අරුණසිරි පුරාවිද්‍යා දෙපාර්තමේන්තුව රත්නපුර

