

SUPPLEMENT

TO

The Ceylon Government Gazette.

PART III.

FRIDAY, JUNE 9, 1899.

NOTICES UNDER THE WASTE LANDS ORDINANCES.

[Notice under Ordinances No. 1 of 1897 and No. 1 of 1899.]

TAKE notice, that unless within three months from the 26th day of May, 1899, the persons, if any, who claim any interest in the land hereinafter mentioned, appear before me at my office at Matara and make claim to the said land or to some interest therein :

I, John Penry Lewis, Special Officer appointed under Ordinance No. 1 of 1897, in pursuance of the powers in me vested by Ordinance No. 1 of 1897, shall declare by writing under my hand that the said land, to which no claim has been made, is the property of the Crown.

J. P. LEWIS, Special Officer.

Description of Land referred to.

The land commonly called or known as Pinnakolapelessa mukalana, situate in the village of Ranchagoda in the Matara Kandaboda pattuwa, in the Southern Province, containing in extent 11 acres, shown as lot 5,694 in preliminary plan 2,346, a certified copy whereof is hereunto annexed, and bounded as follows: on the north by Potuwilehena claimed by Vidanage Don Abaran and others; on the east by Tennapitahena alias Pinnakolapelessa belonging to Crown; on the south by Pinnakolapelessa belonging to Crown and Maladola; on the west by Potuwilehena claimed by Vidanage Don Abaran and others.

විෂි 1899 ක්ව මැසි මස 26 වෙනි දින සිට තුන්මාසක් ඇතුලතදී මෙහි පහත දක්වන ඉඩමට අයිතියක් තිබෙනවාය කිසිකයෙකු කෙරෙහි ඇත්නම් ඒ අය විසින් මාතර මගේ කන්තෝරුවේදී මා ඉදිරිපිට ඇවිත් පෙන්වීමට එහි ඉඩමට හෝ එහි කොටසකට අයිතියක් පෙන්වාසිවිට කොරොනෝනෝ විෂි 1897ගේ නොමිල 1෧න් ආඥාවලට ප්‍රකාරයට පත් කරපු විශේෂ මූලාදානි ධානානරය දරණ පේත් පැනර් එවිස් සහ මට විෂි 1897ගේ නොමිල එනේ ආඥාවලට ප්‍රකාරයට ප්‍රකාරයට අයිතිවාසිකම් නොකියාපු එහි ඉඩම රජසන්නක ඉඩමක් කියා මගේ අත්සන ඇති ලිපිලිපිකින් මා විසින් ප්‍රකාශකරණ බව මෙහි දැනගත යුතුයි.

ජේ. පී. එවිස්, විශේෂ මූලාදානිා වරයා.

ඉඩමේ තොරතුරු.

දකුණු පලාතට අයිති මාතර කන්තෝරුවේ රවාගොඩ සහ ගමේ තිබෙන මීට අමුණාසු සහතික සිතියමේ පෙන් කන අක්කර 11ක් විෂයාපිත ඇති පින්නකොලපෙලප්පාලප්පාලප්පාලප්පාල කිසිකයෙකුට 2,846 මුල් පැලෑටි කඩදැසියේ 5,694වේ විෂිකවිට මාසිමි—ලාතරට පිදුනගේ දෙන අවරන් සහ තවත් අයවල් විසින් අයිතිවාසිකම් කිසිකයෙකුට පොතුවිලේ ගේතද; කැලෙණඉරට රජසන්නක කන්තෝරුවේ නොහොත් පින්නකොල පැලෑප්පද; දකුණට රජසන්නක පින්නකොල පැලෑප්ප සහ මලොලොලද; බස්නාඉරට පිදුනගේ දෙන අවරන් සහ තවත් අයවල් විසින් අයිතිවාසිකම් කිසිකයෙකුට පොතුවිලේගේතද.

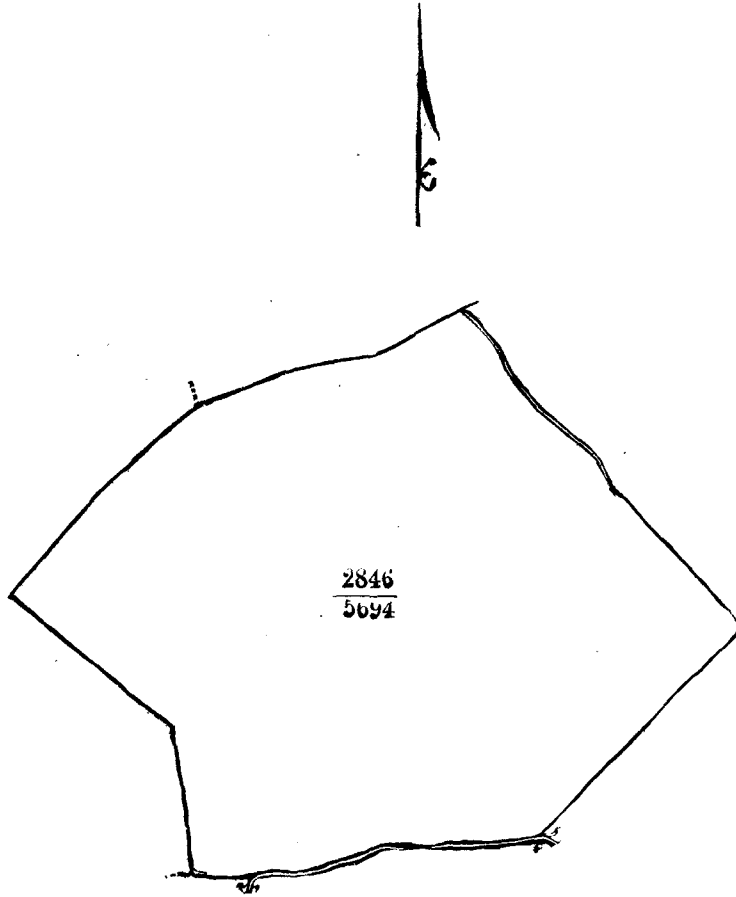
இவ்வறிவித்தலின் திகதியாகிய 1899 ம் ஆண்டு-26 நாள் திகதியிலிருந்து மூன்று மாதத்திற்குள்ளாக இதன் கீழ் விவரித்திருக்கும் காணியில் எவ்வித உடந்தையேனும் தங்களுக்கருண்டென உரித்துப்பேசுவோர்கள் யாருமிருந்தால், அவர்கள் என்முன்பாக மாத்தூரை எனது கந்தோரில் தெரிப்பட்டு மேற்படி காணிக்ரு அலலது அதிலயாசும் உரிமை அலலது உடந்தை காண்பியாதிருந்தால், 1897 ம் ஆண்டு-முதலாம் நொம்பர் சட்டத்தின்படி குறிப்பான உத்தியோகஸ்தராக ஜோன் பென்ரி ஹவீஸ் ஆகிய நம்மில் 1897 ம் ஆண்டு-முதலாம் இலக் கச்சட்டத்தினால் கொடுத்திருக்கும் சத்துவத்தகக்கொண்டு என்கையொப்பமிட்டு எழுச்சுமூலமாய் சொல்லப்பட்ட காணியின் உரித்தானி வெளிப்படாவிடில் முடிக்குரிய ஆதனமென்று வெளியரங்கப்படுத்தவேன்.

ஜே. பி. ஹவீஸ், குறிப்பான உத்தியோகஸ்தர்.

சொல்லப்பட்ட காணியின் விவரம்.

தென் மாகாணத்தின் மாத்தூரையைச்சேர்ந்த கந்தப்பொடபத்தவையில நச்சாகொட யென்னும் கிராமத்திலுள்ள நொம்பர் 2,846 உறுதிப்படுத்தி இத்தொடனைத்திருக்கும் பிளான் கடுதாசியில் காணப்பட்ட பங்கு 5,694 பிரிவுபடி பின்னகொலபேலேஸ்ஸமுகளான யென்று பொதுவாய்ச் சொல்லப்படுகிற அலலது அறியப்படுகிற 11 ஏக்கர் விஸ்தாரமுள்ளது :—

எலலை, வடக்கு-விதானகே தொன் அபறனும் சிலபேர்களும் உரித்துச்சொல்லும் பொதுவிலேகேன; கிழக்கு-அரசாட்சிக்குள்ள தென்னபிடகேன அலலது பின்னகொலபேலேஸ்ஸ; தெற்கு அரசாட்சிக்குள்ள பின்னகொலபேலேஸ்ஸம் மலதொலும்; மேற்கு-விதானகே தொன் அபறனும் சிலபேர்களும் உரித்துச்சொல்லும் பொதுவிலகேன.



Surveyor-General's Office,
Colombo, September 21, 1897.

P. D. WARREN,
Assistant Surveyor-General.