

SUPPLEMENT

TO

The Ceylon Government Gazette,

PART III.

FRIDAY, JUNE 30, 1899.

NOTICES UNDER THE WASTE LANDS ORDINANCES.

[Notice under Ordinances No. 1 of 1897 and No. 1 of 1899.]

TAKE notice, that unless within three months from the 1st day of August, 1899, the persons, if any, who claim any interest in the land hereinafter mentioned, appear before me at my office at Matara and make claim to the said land or to some interest therein :

I, John Penry Lewis, Special Officer appointed under Ordinance No. 1 of 1897, in pursuance of the powers in me vested by Ordinance No. 1 of 1897, shall declare by writing under my hand that the said land, to which no claim has been made, is the property of the Crown.

J. P. LEWIS,
Special Officer.

Description of Land referred to.

The land commonly called or known as Kandehena and Kandehenedeniya *alias* Udadeniya, situate in the village of Malimbada in the Weligam korale of the Matara District, in the Southern Province, containing in extent 32 acres 2 roods and 16 perches, as described in the annexed plan, and bounded as follows: on the north by Gorakagasmullekumbura belonging to Hakmanage Juwanis and others, a portion of Kandehena sold by Crown, now in occupation of Francis Alles (title plan 138,752), Puncheduwa belonging to Diggaha Ranawakachchige Banchi Hami and others, Diggahadeniya belonging to ditto; on the east by a portion of Kandehena sold by Crown, now in possession of Samarawira Muhandiram (title plan 119,496), Kandehenewatta belonging to Samarawira Muhandiram, Adikariwila belonging to Francis Alles; on the south by Adikariwila belonging to ditto; on the west by Adikariwila belonging to ditto, Peligalahena belonging to Crown, Udadeniyakumbura belonging to Ranawakachchige Loku Hami and others.

විෂි 1899 නව දශයේ වන මස 1 වෙනි දින සිට තුන්වසසක් ඇතුළතදී මෙහි පහත දක්වන ඉඩමට අයිතිකමක් තිබෙනවාය කියන යම් කෙනෙක් ඇත්නම් ඒ අය විසින් මාතර මගේ කන්කොරුවේදී මා ඉදිරිපිටට ඇවිත් පෙනීසිට එකී ඉඩමට හෝ එහි කොටසකට අයිතිකම පෙන්වෑසිටින්ට නොලෙද්දකොත්, විෂි 1897ගේ නොමිමර 1ගේ ආඥාවලින් ප්‍රකාරයට පත්කරපු විගේ මුලාදුනි ඩානාන්තරය දරණ ජෝන් පැනර් විසින් යන මට විෂි 1897ගේ නොමිමර 1ගේ ආඥාවලින් ප්‍රකාරයට ලැබීවෙන ඉඩමේ ප්‍රකාරයට අයිතිවෑසිකම නොකියාපු එකී ඉඩම රජපත්තක ඉඩමක් කියා මගේ අත්සන ඇති ලියවිල්ල කින් මා විසින් ප්‍රකාශකරණ බව මෙහි දැනගත යුතුයි.

ජේ. පී. එච්ස්,
විශේෂ මුලාදුනියා මිමිහ.

ඉඩමේ නොරතුරු.

දකුණු පලාතට අයිති මාතර දිස්ත්‍රික්කේ වැලිගම්කොරලේ මාලිඛිබඩ යන ගමේ තිබෙන මේ සමග අමුතාපු සිතියමේ පෙහෙ අත්කර 32කුත්, රුවන් 2කුත්, පර්ච්ස් 16ක් කිමිසාච්ච ඇති කන්දේ ගේනට සහ කන්දේ ගේනේ දෙහිය නොහොත් උඩදෙහියටත් මාසිමි—උරුමට හත්මනගේ පුචාච්ච්ච සහ තවත් අයවච්චට අයිති ගොරකගස්මුල්ලේ කුඹුරුද, ආණ්ඩුව විසින් විකුනා දුනට ප්‍රත්සිස් අලෙස්ගේ බුත්ච්චේ තිබෙන කන්දේගේනේ කොටසක්ද, (138,752ගේ පිඹුරු කඩද, සිය), දිගහරණවෙතලාවේගේ බන්සිතාමිට සහ තවත් අයවච්චට අයිති පුන්සිදුවද, එම අයවච්චට අයිති දිගහග දෙහියද; නැගෙනහුරට ආණ්ඩුව විසින් විකුනා දුනට සමරච්ච මුහුදිරිමගේ බුත්ච්චේ තිබෙන කන්දේගේනේ කොටසක්ද, (119,496ගේ පිඹුරු කඩද, සිය), සමරච්ච වෙමිදිරිමට අයිති කන්දේගේනේ වත්තද, පුත්සිස් අලෙස්ට අයිති අදිකාරි විල්ලද; දකුණට එම අයට අයිති අදිකාරි විල්ලද; බස්නාහුරට එම අයට අයිති අදිකාරි විල්ලද, රජපත්තක පැලිගල ගේතද, රණවත ආච්චේගේ ලොකුතාමිට සහ තවත් අයවච්චට අයිති උඩදෙහිය කුඹුරුද.

ඔබ්බේ මාතර දිස්ත්‍රික්කේ වැලිගම්කොරලේ මාලිඛිබඩ යන ගමේ තිබෙන මේ සමග අමුතාපු සිතියමේ පෙහෙ අත්කර 32කුත්, රුවන් 2කුත්, පර්ච්ස් 16ක් කිමිසාච්ච ඇති කන්දේ ගේනට සහ කන්දේ ගේනේ දෙහිය නොහොත් උඩදෙහියටත් මාසිමි—උරුමට හත්මනගේ පුචාච්ච්ච සහ තවත් අයවච්චට අයිති ගොරකගස්මුල්ලේ කුඹුරුද, ආණ්ඩුව විසින් විකුනා දුනට ප්‍රත්සිස් අලෙස්ගේ බුත්ච්චේ තිබෙන කන්දේගේනේ කොටසක්ද, (138,752ගේ පිඹුරු කඩද, සිය), දිගහරණවෙතලාවේගේ බන්සිතාමිට සහ තවත් අයවච්චට අයිති පුන්සිදුවද, එම අයවච්චට අයිති දිගහග දෙහියද; නැගෙනහුරට ආණ්ඩුව විසින් විකුනා දුනට සමරච්ච මුහුදිරිමගේ බුත්ච්චේ තිබෙන කන්දේගේනේ කොටසක්ද, (119,496ගේ පිඹුරු කඩද, සිය), සමරච්ච වෙමිදිරිමට අයිති කන්දේගේනේ වත්තද, පුත්සිස් අලෙස්ට අයිති අදිකාරි විල්ලද; දකුණට එම අයට අයිති අදිකාරි විල්ලද; බස්නාහුරට එම අයට අයිති අදිකාරි විල්ලද, රජපත්තක පැලිගල ගේතද, රණවත ආච්චේගේ ලොකුතාමිට සහ තවත් අයවච්චට අයිති උඩදෙහිය කුඹුරුද.

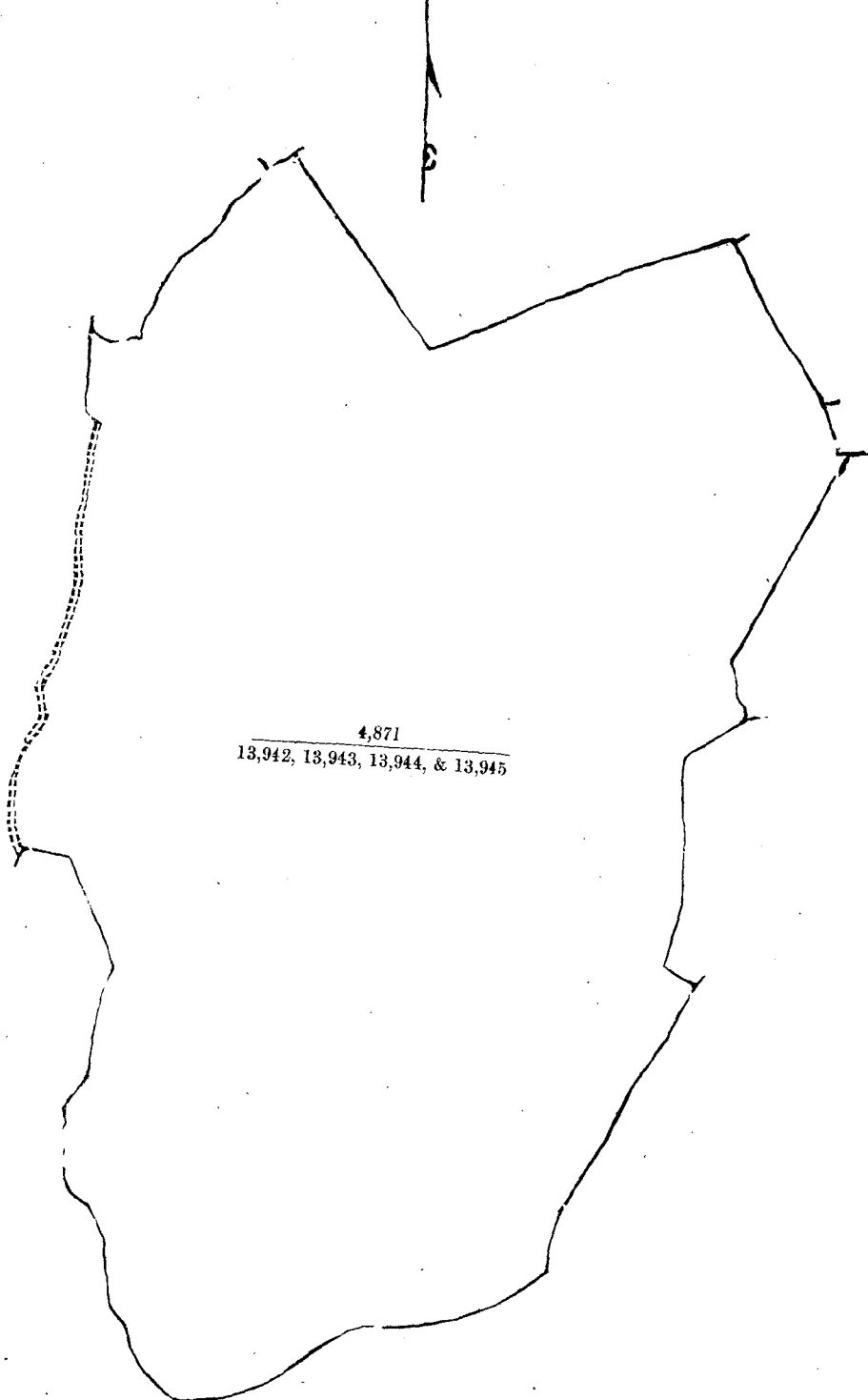
ජේ. පී. එච්ස්,
උපදේශක ඉතිහාසික මාතිමා.

සොලස්සප්පට් කාණියේ විවරණය.

දෙත්තකාණන්තියේ මාතර දිස්ත්‍රික්කේ වෙලිගම කොරලේගේ මාලිගම්කොරලේ මාලිඛිබඩ යන ගමේ තිබෙන මේ සමග අමුතාපු සිතියමේ පෙහෙ අත්කර 32කුත්, රුවන් 2කුත්, පර්ච්ස් 16ක් කිමිසාච්ච ඇති කන්දේ ගේනට සහ කන්දේ ගේනේ දෙහිය නොහොත් උඩදෙහියටත් මාසිමි—උරුමට හත්මනගේ පුචාච්ච්ච සහ තවත් අයවච්චට අයිති ගොරකගස්මුල්ලේ කුඹුරුද, ආණ්ඩුව විසින් විකුනා දුනට ප්‍රත්සිස් අලෙස්ගේ බුත්ච්චේ තිබෙන කන්දේගේනේ කොටසක්ද, (138,752ගේ පිඹුරු කඩද, සිය), දිගහරණවෙතලාවේගේ බන්සිතාමිට සහ තවත් අයවච්චට අයිති පුන්සිදුවද, එම අයවච්චට අයිති දිගහග දෙහියද; නැගෙනහුරට ආණ්ඩුව විසින් විකුනා දුනට සමරච්ච මුහුදිරිමගේ බුත්ච්චේ තිබෙන කන්දේගේනේ කොටසක්ද, (119,496ගේ පිඹුරු කඩද, සිය), සමරච්ච වෙමිදිරිමට අයිති කන්දේගේනේ වත්තද, පුත්සිස් අලෙස්ට අයිති අදිකාරි විල්ලද; දකුණට එම අයට අයිති අදිකාරි විල්ලද; බස්නාහුරට එම අයට අයිති අදිකාරි විල්ලද, රජපත්තක පැලිගල ගේතද, රණවත ආච්චේගේ ලොකුතාමිට සහ තවත් අයවච්චට අයිති උඩදෙහිය කුඹුරුද.

கிற அலகு அறியப்படுகிறவும் இத்தோடணைத்திருக்கும் அட்சரத்தால் குறிக்கப்பட்ட டர்ப்பில் விவரிக்கப்பட்ட
தம் 32 ஏக்கர் 2 டூட் 18 பர்சை விஸ்தாரமுள்ளது :-

எல்லை, வடக்கு-கம்மனகே சுவானியும் சிலபேர்களுக்குமுடைய கொறககஸ்முள்ளேரும்புர, அரசாட்
சியாரால் விற்கப்பட்டிருக்கும் பறன்சிஸ் அள்ளேஸ் இப்பொழுது அனுபோகம்பண்ணும் கந்தேகேனையால் ஓர்
பங்கு (பிரகருகடதாசி 138,752), திக்கா றனவகஜ்ச்சிகே பஞ்சிகாமியும் சிலபேர்களுக்குமுடைய புஞ்சினாவ,
மேற்சொல்லியவர்களுடைய திக்காதெனிய ; கிழக்கு-அரசாட்சியாரால் விற்கப்பட்டிருக்கும் ஸமறவீற முகம்
றம் இப்பொழுது அனுபோகம்பண்ணும் கந்தேகேனையால் ஓர் பங்கு (பிரகரு கடதாசி 119,496), ஸமறவீற முகம்
கிறமுடைய கந்தேகேனேவத்த, பறன்சிஸ் அள்ளேஸ்யுடைய அதிகாரிவில் ; தெற்கு-மேற்சொல்லியவனுடைய
அதிகாரிவில் ; மேற்கு-மேற்சொல்லியவனுடைய அதிகாரிவில், அரசாட்சிக்குள்ள பெளிகலகேன, றனவகஜ்ச்சிகே
கே னொருகாமியும் சிலபேர்களுக்குமுடைய உடதெனியே கும்புர.



Surveyor-General's Office,
Colombo, August 31, 1898.

293

ALFRED E. WACKRILL,
Acting Assistant Surveyor-General.