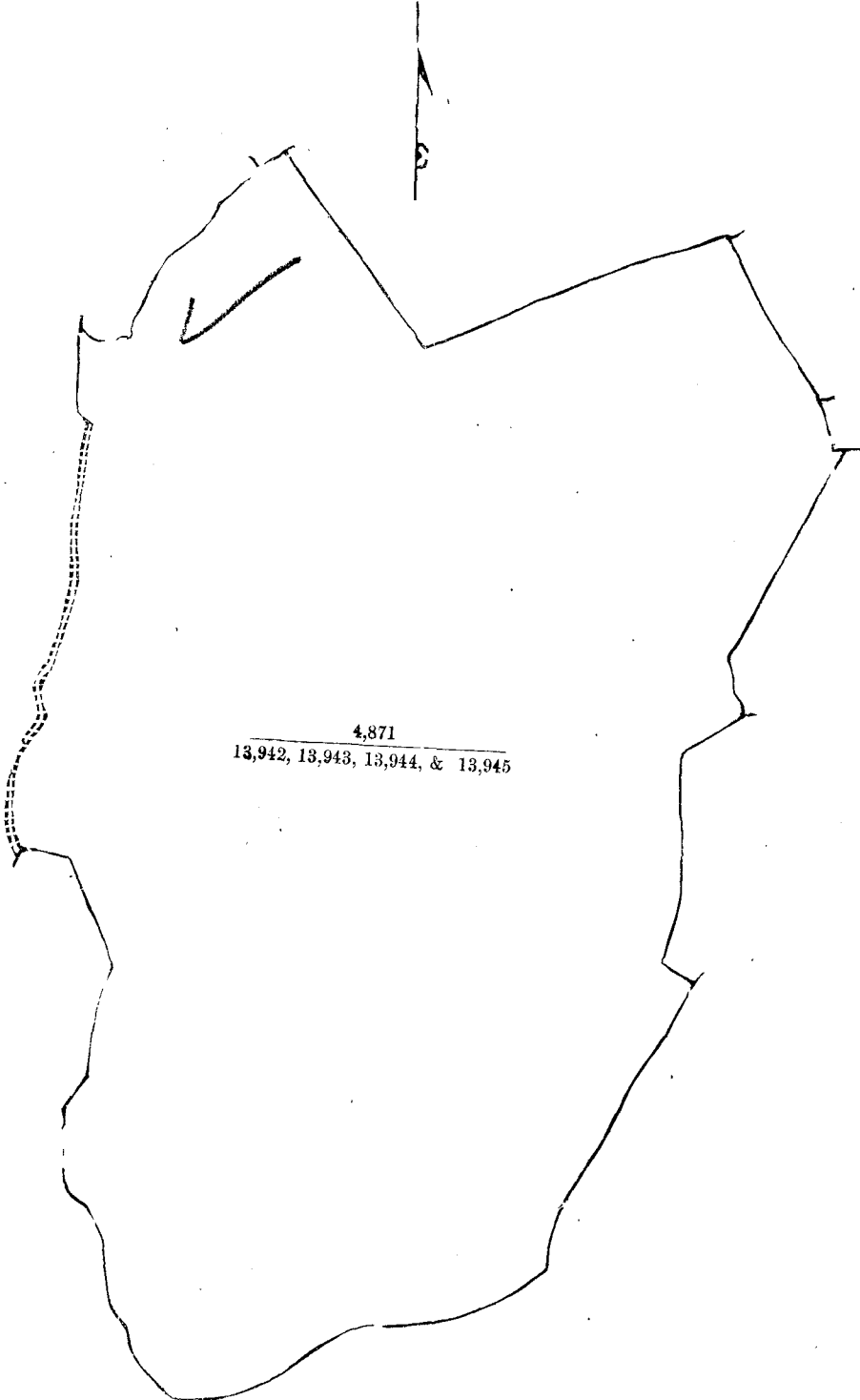


கிற அலலது அறியப்படுகிறவும் இத்தோடணத்திருக்கும் அட்சரத்தால் குறிக்கப்பட்ட டாப்பில் விவரிக்கப்பட்ட தும் 32 ஏக்கர் 2 ரூட் 16 பர்சஸ் விஸ்தாரமுள்ளது :—

எல்லை, வடக்கு-கம்மனகே சுவானிஸ்யும் சிலபேர்களுக்குமுடைய கொறககஸ்முள்ளேகும்புர, அரசாட் சியாரால் விற்கப்பட்டிருக்கும் பறன்சிஸ் அள்ளேஸ் இப்பொழுது அனுபோகம்பண்ணும் கந்தேகேணையால் ஓர் பங்கு (பிகுருகடதாசி 138,752), திக்கா நனவகஆச்சிகே பளுசிகாமியும் சிலபேர்களுக்குமுடைய புளுசினாவ, மேற்சொலலியவர்களுடைய திக்காதெனிய ; கிழக்கு-அரசாட்சியாரால் விற்கப்பட்டிருக்கும் ஸமறவீற முகம்சி ரம் இப்பொழுது அனுபோகம்பண்ணும் கந்தேகேணையால் ஓர் பங்கு (பிகுரு கடதாசி 119,496), ஸமறவீற முகம் திறமுடைய கந்தேகேணேவத்த, பறன்சிஸ் அள்ளேஸ்யுடைய அதிகாரிவில் ; தெற்கு-மேற்சொலலியவனுடைய அதிகாரிவில் ; மேற்கு-மேற்சொலலியவனுடைய அதிகாரிவில், அரசாட்சிக்குள்ள பெளிகலகேன, நனவகஆச்சிகே ளொருகாமியும் சிலபேர்களுக்குமுடைய உடதெனியே கும்புர.



Surveyor-General's Office,
Colombo, August 31, 1898.

293

ALFRED E. WACKRILL,
Acting Assistant Surveyor-General.