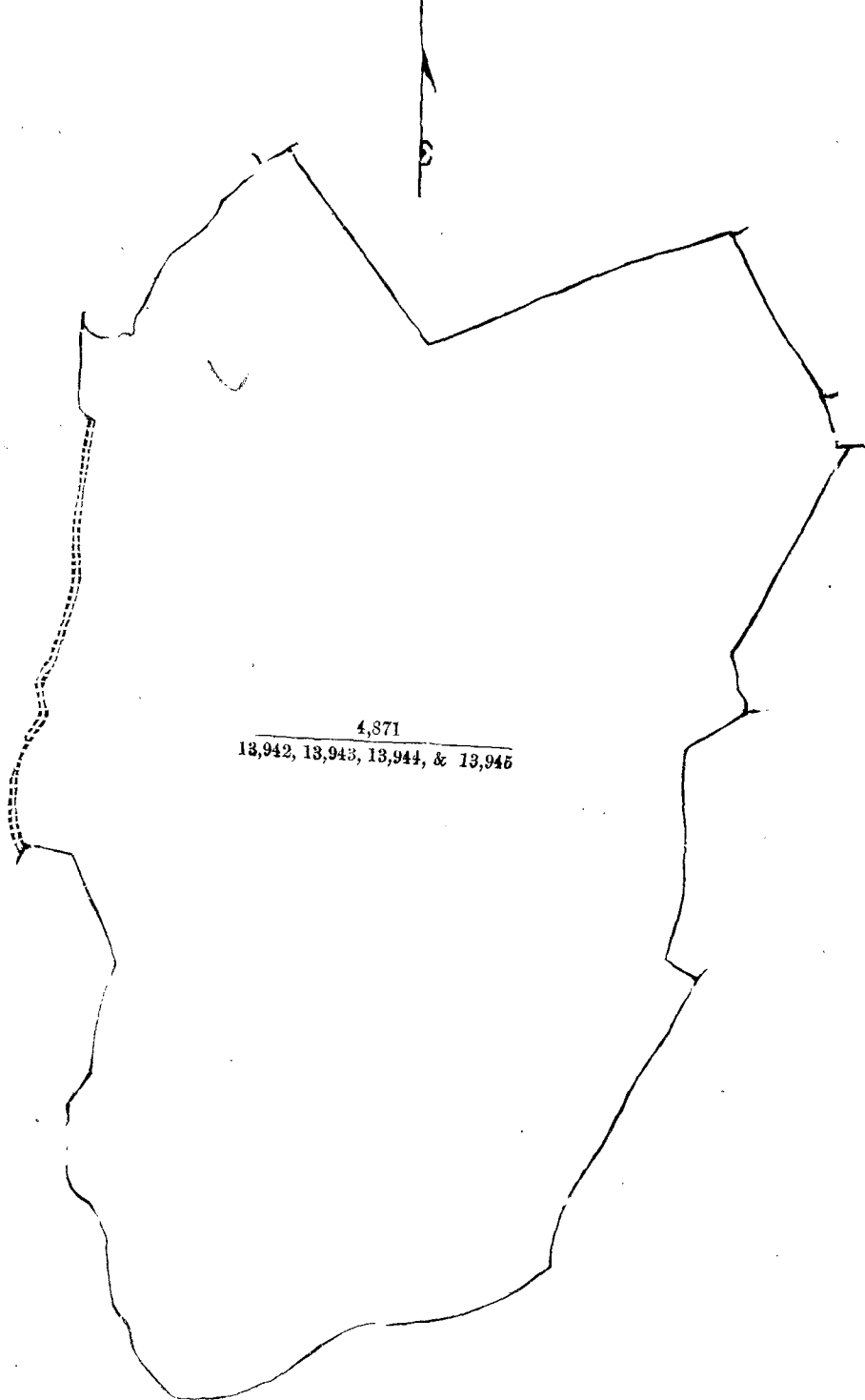


கிற அலகு அறியப்படுகிறவும் இத்தோடணத்திற்கும் அட்சரத்தால் குறிக்கப்பட்ட டாப்பில் விவரிக்கப்பட்ட தம் 32 ஏக்கர் 2 ரூட் 16 பர்சஸ் விஸ்தாரமுள்ளது :—

எல்லை, வடக்கு-கம்மனகே சுவானியும் சிலபேர்களுக்குமுடைய கொறககஸ்முள்ளேரும்புர, அரசாட்சியாரால் விற்கப்பட்டிருக்கும் பறன்சிஸ் அள்ளேஸ் இப்பொழுது அனுபோகம்பண்ணும் கந்தேகேனையால் ஓர் பங்கு (பிரகுகடதாசி 138,752), திக்கா நனவகஆசகிகே பஞ்சிகாமியும் சிலபேர்களுக்குமுடைய புஞ்சினவ, மேற்சொல்லியவர்களுடைய திக்காதெனிய ; கிழக்கு-அரசாட்சியாரால் விற்கப்பட்டிருக்கும் ஸமறவீற முகம் திறம் இப்பொழுது அனுபோகம்பண்ணும் கந்தேகேனையால் ஓர் பங்கு (பிரகுகடதாசி 119,496), ஸமறவீற முகம் திறமுடைய கந்தேகேனேவத்த, பறன்சிஸ் அள்ளேஸ்யுடைய அதிகாரிவில ; தெற்கு-மேற்சொல்லியவனுடைய அதிகாரிவில ; மேற்கு-மேற்சொல்லியவனுடைய அதிகாரிவில, அரசாட்சிக்குள்ள பெளிகலகேன, நனவகஆசகிகே னொகுகாமியும் சிலபேர்களுக்குமுடைய உடதெனியே கும்புர.



Surveyor-General's Office,
Colombo, August 31, 1898.

293

ALFRED E. WACKRILL,
Acting Assistant Surveyor-General.