

SUPPLEMENT

TO

The Ceylon Government Gazette,

PART III.

FRIDAY, JULY 21, 1899.

NOTICES UNDER THE WASTE LANDS ORDINANCES.

[Notice under Ordinances No. 1 of 1897 and No. 1 of 1899.]

TAKE notice, that unless within three months from the 24th day of June, 1899, the persons, if any, who claim any interest in the land hereinafter mentioned, appear before me at my office at Matara and make claim to the said land or to some interest therein :

I, John Penry Lewis, Special Officer appointed under Ordinance No. 1 of 1897, in pursuance of the powers in me vested by Ordinance No. 1 of 1897, shall declare by writing under my hand that the said land, to which no claim has been made, is the property of the Crown.

J. P. LEWIS, Special Officer.

Description of Land referred to.

The land commonly called or known as Welipotahena, situate in the village of Kirinda in the Matara Gangaboda pattu, in the Southern Province, containing in extent 8 acres 3 roods and 29 perches, shown as lot 11,369 in preliminary plan 4,314, a certified copy whereof is hereunto annexed, and bounded as follows: on the north by Divulehena belonging to the Crown; on the east by a part of Welipotahena belonging to the Crown; on the south by Wewagawadeniya claimed by Kaluachchige Don Andris and others, and Paruatmagahena belonging to the Crown; on the west by Wewabendahena belonging to the Crown.

වෙළුම් 1899 ක්ව ප්‍රති මස 24 වෙනි දින සිට තුන්මාසක් ඇතුළතදී මෙහි පහත දක්වන ඉඩමට අයිතිකමක් තිබෙනවාය කියන යම්කෙනෙක් ඇත්නම් ඒ අය විසින්, මාතර මගේ කන්තෝරුවේදී මා ඉදිරිපිටට ඇවිත් පෙනීසිට එක් ඉඩමට හෝ එහි කොටසකට අයිතියක් පෙන්වා සිටින්නට නොයෙදුනොත්, වෙළුම් 1897 හෝ නොමිමර 1 හෝ ආඥාපනතේ ප්‍රකාරයට පත්කරපු විශේෂ මුද්‍රාදැනී ධානාන්තරය දරණ පෝත් පැන්ර් එවිස් යන මට වෙළුම් 1897 හෝ නොමිමර 1 හෝ ආඥාපනතේ ප්‍රකාරයට ප්‍රකාරයට අයිතිවාසිකම් නොකියාපු එකී ඉඩම රජසන්තක ඉඩමක් කියා මගේ අත්සන ඇති ලිපි විල්ලකින් ප්‍රකාශකරණ බව මෙසින් දැනගතයුතුයි.

ජේ. පී. එවිස්,  
විශේෂ මුද්‍රාදැනීයා වමිස.

ඉඩමේ තොරතුරු.

දකුණු පලාතට අයිති මාතර ගඟබඩපත්තුවේ කිරිඳු හත ගමේ තිබෙන මීට අමුණාපු සහතික සිතියමේ පෙහි යන අක්කර 8, රූකි 3, පර්චස් 29 බිම්සාවිස ඇති වැලිපොතාගේතය කියන නොමිමර 4,314 මුල්පැලෑන කඩදැසියේ 11,369 යෙන් පෙන්වන ක්විකර්විසට මාසිමි—රතුරට රජසන්තක දිවුලේ ගේතද; නැගෙනහිරට රජසන්තක වැලිපොතාගේතේ නොටසක්ද; දකුණට කඵආවිසේතේ දෙන්න අත්දිරිස් සහ තවත් අත්වල් විසින් අයිතිවාසිකම් කියන වැවගාවා දෙකිනද, රජසන්තක පමු අත්මග ගේතද; බස්නාගුරට රජසන්තක වැවබැන්ද ගේතද.

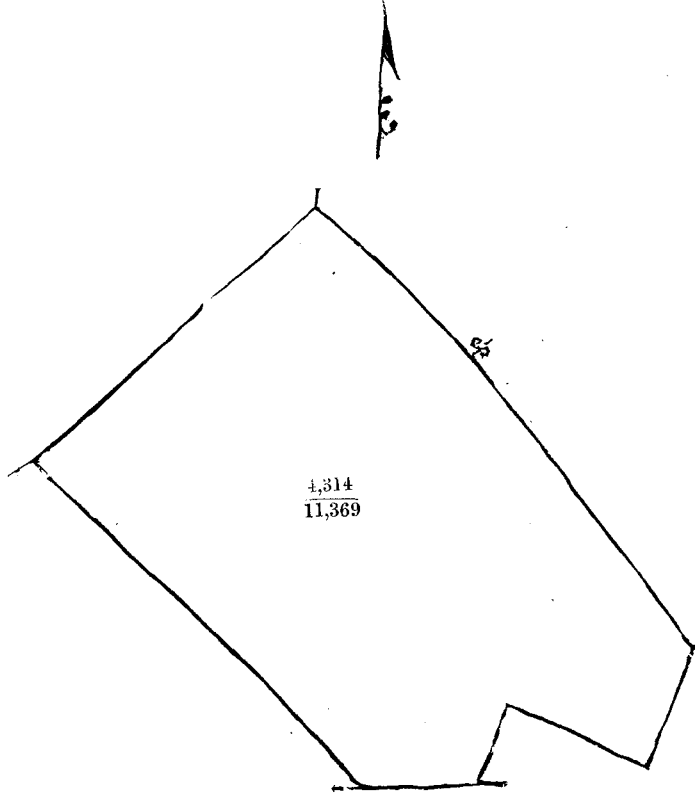
இவ்வறிவித்தலின் திகதியாகிய 1899 ஆனிமீ 24 ந் திகதியிலிருந்து மூன்று மாதத்திற்குள் ளாக இதன் கீழ் விவரித்திருக்கும் காணியில் எவ்வித உடங்கையேனும் தங்களுக்குண்டென உரித்துப்பேசுவோர்கள் யாருமிருந்தால், அவர்கள் என்முன்பாக மாத்துறை எனது கந்தோரில் தெரிபட்டு மேற்படி காண்க்கு அல்லது அதில் யாது உரிமை அல்லது உடங்கை காண்பியாகிருந்தால், 1897 ம் ஆறு-த்து முதலாம் நொம்பர் சட்டத்தின்படி குறிப்பான உத்தியோகஸ்தராக ஜோன் பென்றி லுவிஸ் ஆகிய நம்மில் 1897 ஆறு-த்து முதலாம் இலக்கச் சட்டத்தினால் கொடுத்திருக்கும் தத்துவத்தைக்கொண்டு என்கையொப்பமிட்டு எழுத்துமுலமாய் சொல்லப்பட்ட காணியின் உரித்தாளி வெளிப்படாவிடில் முடிக்குரிய ஆதனமென்று வெளியரங்கப்படுத்தவேன்.

ஜே. பி. லுவிஸ்,  
குறிப்பான உத்தியோகஸ்தர்.

சொல்லப்பட்ட காணியின் விவரம்.

தென்மாகாணத்தின் மாத்துறையைச்சேர்ந்த கங்கபொடபத்துவையில் கிரிந்த யென்னும் கிராமத்திலுள்ள ரொம்பர் 4,314 உறுதிப்படுத்தி இத்தோடணத்திருக்கும் யிளான் கடதாசியில் காணப்படும் பங்கு 11,369 பிரிவு படி வெளிப்பாதகேன யென்று பொதுவாய சொல்லப்படுகிற அலலத அறியப்படுகிற 8 ஏக்கர் 3 ரூட் 29 பர்சஸ் விஸ்தாரமுள்ளது :—

எல்லை, வடக்கு-அரசாட்சிக்குள்ள திவுளேகேன ; கிழக்கு-அரசாட்சிக்குள்ள வெலிப்பாதகேனயின் ஓர் பங்கு ; தெற்கு-கலுஆச்சிகே தொன் அந்திரிசம் சிலபேர்களும் உரித்துச்சொல்லும் வெவகாவாதெனிய, அரசாட்சிக்குள்ள பனுஅதமககேன ; மேற்கு-அரசாட்சிக்குள்ள வெவபெங்ககேன.



Surveyor-General's Office,  
Colombo, January 8, 1898.

P. D. WARREN  
Assistant Surveyor-General