

SUPPLEMENT

TO

The Ceylon Government Gazette,

PART III.

FRIDAY, OCTOBER 4, 1901.

NOTICES UNDER THE WASTE LANDS ORDINANCES.

Notice under "The Waste Lands Ordinances, 1897, 1899, and 1900."

TAKE notice, that unless within three months from the 1st day of October, 1901, the persons, if any, who claim any interest in the lands hereinafter mentioned or in any one or more of such lands, appear before the Assistant Government Agent of the Puttalam District at the Puttalam Kachcheri and make claim to the said lands or any of them or to some interest therein :

Such Assistant Government Agent, in pursuance of the powers vested in him by Ordinances No. 1 of 1897, No. 1 of 1899, and No. 5 of 1900, will declare by writing under his hand that the said lands or such of them, as to which no claim has been made, are the property of the Crown.

H. W. BRODHURST, Assistant Government Agent.

Description of Lands referred to.

The land commonly called or known as Potukulama, situated in the village Potukulama in Kumarapallam pattu of the Demala hatpattu in Puttalam District, North-Western Province, containing in extent 777 acres 3 roods and 15 perches, shown as lots 8,620, 8,621, 8,622, 8,623, and 8,624 in preliminary plan No. 1,704, a certified tracing whereof authenticated by J. L. Hampton, Esquire, for Acting Surveyor-General, bearing date the 15th July, 1901, is hereunto annexed ; it is bounded as follows : north by Crown forest Ambamukulana (P. P. 1,693/8,589); south by Crown lands Galwatawanahena (1,704/8,627) and Galwawanawatta (1,704/8,628 and 1,704/8,629), land belonging to Verappandaluwa H. Bandirala in the Pallama (village), Crown field Karukwewakumbura (P. P. 1,704/8,630), and Kadawela-ela ; east by road reservation ; and west by road reservation, Crown jungle Ambawadiyakele, the village Ambawadiya and Crown jungle Kolaliyekele, and the village Ihalakolaeliya.

විෂි 1901 ක්වූ මක්කෝම්බු මස 1 වෙනි දින පටන් තුන්මාසයක් ඇතුළතදී පුත්තලම් දිස්ත්‍රික්කයේ උපර්ජන්තලන්තාන්සේ ඉදිරියේ ඇවිත් පෙණේසිට මිත්පසු සඳහන්වෙන්තාඩු ඉඩමට යම් අයිතිකමක් තිබෙන අයෙක් සාක්ෂි ඉඩමට හෝ එකී ඉඩමෙන් අර්ධයකට යම් උරුමයක් කියා සිටියොත් මිස නැත්නම් එකී උපර්ජන්තලන්තාන්සේ විෂි 1897 තේ පලමුවෙනි ආඥාවෙන් 1899 තේ පලමුවෙනි ආඥාවෙන් 1900 තේ පස්වෙනි ආඥාවෙන් උන්තාන්සේට ලැබී තිබෙන බලපූඵවත් කම් කරණකොටගෙන මේ දන්වීමෙන් ඉඩදන් කාරය ගෙවනදිනේදී එකී ඉඩම රජසත්තක ඉඩමක් සේ උන්තාන්සේගේ අත්සන ඇති ලියවිල්ලකින් ප්‍රකාශ කරණ බව මෙයින් දනගත යුතුයි.

එහි. ඩබ්ල්සු, බ්‍රෝඩ්හර්ස්ට්, උපර්ජන්තලන්තාන්සේ.

ඉඩමේ විස්තර.

වගක දිසාවේ පුත්තලම් දිස්ත්‍රික්කයේ දෙමලහත්පත්තුවේ කුමාරපලුම්පත්තුවේ පොත්තු කුලම යන ගම පිහිටා තිබෙන සාමාන්‍යවසයෙන් පොත්තුකුලම කියන නොගොත් ඒ තමන් දනගණ තිබෙන විෂි 1901 ක්වූ ජූලි මස 15 වෙනි දින දරණ වැඩබලන සර්වේයර්ජනර්ජන්තාන්සේ වෙනුවට, ජේ. ඇල්. හැම්ටන් නැත විසින් සහතිකකරණලද සිතියමේ අනුමට නොමිමර 8,620, 8,621, 8,622 8,623 සහ 8,624 දරණ ඉඩම කැබෙලි හැටියට ලකුණුකර දක්වන අක්කර 777, රූඩ්ස් 3, පර්ච්ස් 15 මහත ඇති ඉඩමද, ඊට මායිම් උතුරට නොමිමර 1,693/8,589 දරණ සිතියමේ පෙණෙන අඹ මුකලාන කියන ආණ්ඩුව සත්තක මුකලාන ; නැගෙනහිරට බවුන් පාරද ; දකුණට නොමිමර 1,704/8,627 දරණ ගල්වටවන ආණ්ඩුව සත්තක ගේන් සහ වතු දෙකක්ද, නොමිමර 1,704/8,628 සහ 1,704/8,629 දරණ ඉඩම් කැබෙලි දෙකක්ද, නොමිමර 1,704/8,630 දරණ ආණ්ඩුව සත්තක තිබෙන කරැක්වැවද කුඹුර සහ පල්ලම විරප්පන්දඵවේ එහි. බන්ඩිලගේ ගමද, කඩවල ඇල කියන ඇලද ; බස්නාවට අඹවාසිය කියන ගමේ ආණ්ඩුව සත්තක අඹවාසිය කැලේද, ඉහලකොලුප්ලියේ ගමේ ආණ්ඩුව සත්තක කොලේ කැලේ කියන රජසත්තක කැලේ සහ බවුන් පාරද.

1901 ம் (ஸ்ரீ) அற்பிசைமீ 1 ன் தேதியிலிருந்து முன்று மாதத்துள்ளே இதன் பின்னால் சொல்லப்படும் காணிகளுக்கு அல்லது காணிகளுக்கு உடந்தையுள்ளவர்களென உரித்துப்பேசுபவர்கள் யாருமுண்டானால், அவர்கள் புத்தளம் டிஸ்திரிக்டு உதவி ஏசன்றுத்தரையவர்கள் முன்பாக புத்தளம் கச்சேரியில் வந்த தெரிபட்டு மேற்சொல்லப்படும் உதவி ஏசன்றுத்தரையவர்கள் 1897 ம் 1899 ம் வருஷங்களின் 1 ம் இலக்கச்சட்டத்திலும் 1900 ம் (ஸ்ரீ)-த்த 5 ம் இலக்கச்சட்டத்தினாலும் தனக் களிக்கப்பட்டிருக்கும் தத்தவங்களின் பிரகாரம் உரித்துப்பேசுப படாததானிய குறித்த காணி அல்லது காணிகள் முடிக்குரிய ஆதனமெனத் தன்னுடைய கையொப்பத்தோடு எழுத்திலே வெளிப்படுத்துவார் என்பதை அறிந்துகொள்க.

ஆர். டபிளியு. பொருட்டுஹர்ஸ்ட்,
உதவி அரசாட்சி ஏசன்று.

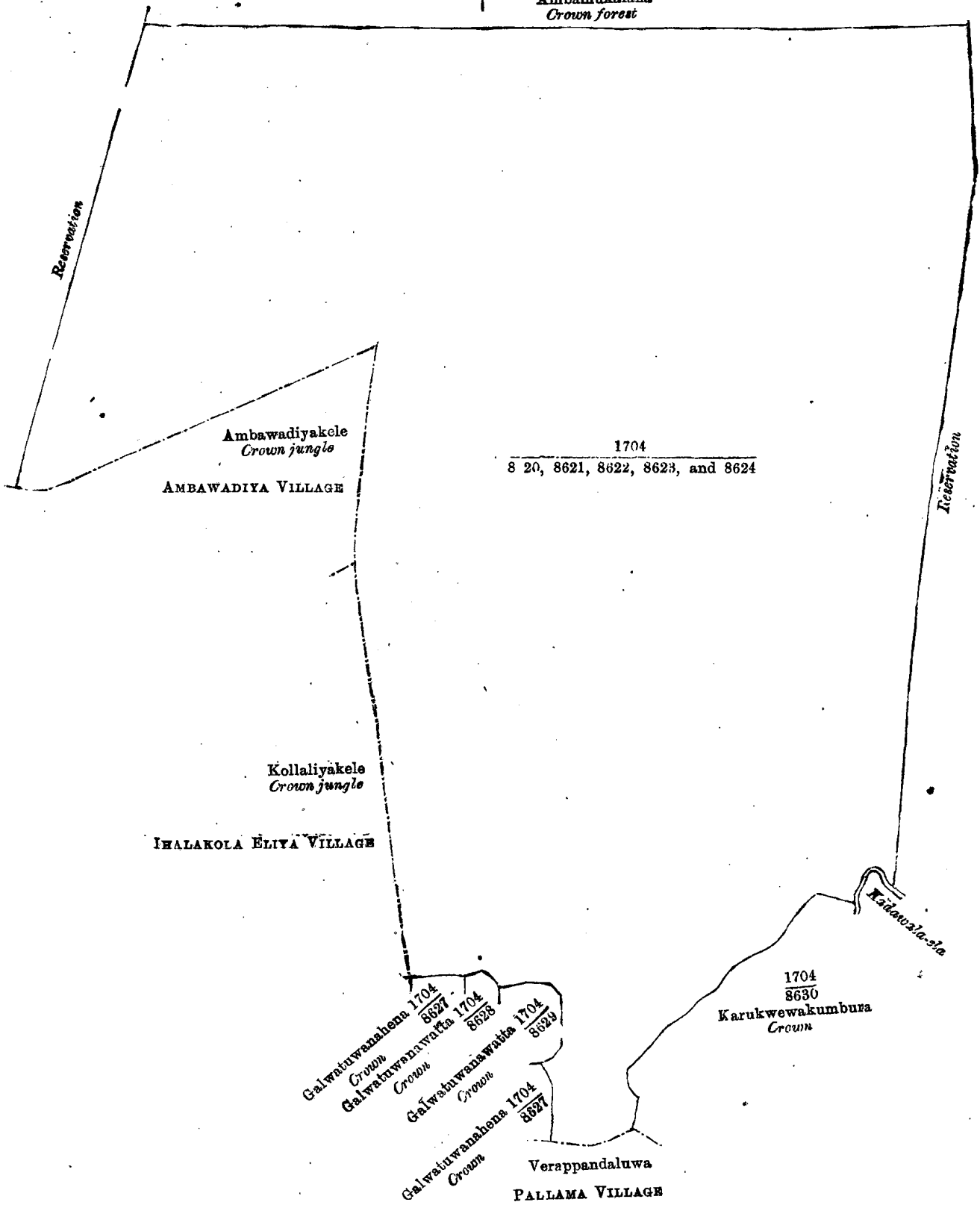
குறித்த காணிகளின் விபரம்.

வழக்கமாய் பொத்தருளம் என்னும் பெயருடைய அல்லது அப்பெயரினால் அறியப்பட்டதம் வடமேன் மரணத்த புத்தளம் டிஸ்திரிக்டின் தெமளஹற்பற்றிலுள்ள குமாறபள்ளம் பற்றுக்குச்சேர்ந்த பொத்தருளம் கிராமத்திலேயுள்ளதம் பரப்பில் 777 ஏக்கர் 3 றாட் 15 பர்சஸ் அடங்கியதம் 1901 ம் (ஸ்ரீ) ஆடிமீ 15 ன் தேதி செர்வேயர் ஜெனரலுக்காக ஜெ. எல். ஹம்மன்துரை அவர்களால் நிச்சயப்படுத்திய ரொம்பர் 1,704

8,620, 8 621, 8,622, 8,623 & 8,624 ம் லாட்டுகளுள்ள இத்தோடணத்திற்குக்கும் பிரதமபடத்தில் சொல்லிய காணிகளுக்கு எல்லைகளாவன: வடக்கு-1,693 ம் பிறிவிமினறி பிளானில் 8,589 ம் லாட்டு அம்பமூக்கிளாணை என்றும் முடிக்குரிய காடு; கிழக்கு-வவுன்; தெற்கு-கடவெனை எலையும் 1,704 ம் பிறிவிமினறி பிளானில் 8,630 ம் லாட்டுகளுக்கு வெவரும்புறை என்னும் முடிக்குரிய காணியும், வீரப்பன்டனுவ எச். வண்டிருளைக்குடைய காணியும், பள்ளமகிராமமும், 1,704 ம் பிறிவிமினறி பிளானில் 8,627 ம் லாட்டு முடிக்குரிய கல்வட்டவனவேணையும், 1,704 ம் பிறிவிமினறி பிளானில் 8,628 லும் 8,629 ம் லாட்டுகளுள்ள முடிக்குரிய கல்வட்டவனவந்தையும்; மேற்கு-வவுனும் அம்பவாடியகெலை என்னும் முடிக்குரிய காடும், அம்பவாடிய கிராமமும் கொள்ளவியகெலை என்னும் முடிக்குரிய காடும் இயலகொள்ளவிய கிராமமும்.

[For Tracing see page 8.]

P. P. 1693
8589
Ambamukalana
Crown forest



Situation: Potukulama village in Kumarapallam pattu.

Lot.	Name of Land.	Extent.		
		A.	R.	P.
8620	Ambamukalana	713	1	28
8621	Marakkalayagamawewa	10	3	26
8622	Kongahamulahena	0	2	39
8623	Do.	52	0	22
8624	Do.	0	2	20

Surveyor-General's Office,
Colombo, July 15, 1901.

J. L. HAMPTON,
for Acting Surveyor-General.